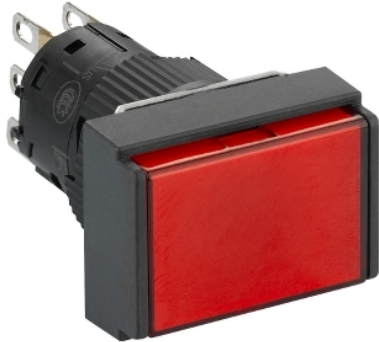


Tehničke karakteristike proizvoda

Karakteristike

XB6EDW4B1P

Illuminated monolithic push button, Harmony XB6E, rectangle red flush, 16mm, spring return, 24V DC, 1CO



Osnovne informacije

Grupa proizvoda	Harmony XB6E
Tip proizvoda ili komponente	Svetleći monolitni taster
Kratko ime uređaja	XB6E
Materijal podnožja	Plastika
Prečnik za montiranje	16 mm
Prodaja po nedeljivim količinama	5
Oblik glave signalne jedinice	Pravougaona
Tip glave uređaja	Sa povratkom
Profil glave uređaja	Crvena udubljena
Tip kontakata i sastav	1 C/O
Operacija kontakata	Trenutno delovanje
Povezivanje - priključci	Insulated faston 2.8 x 0.5 mm Solder terminal, kapacitet stezaljke: <= 0.75 mm ² AWG 19 Fast connector socket
Materijal kontakata	Gold-flashed silver
Svetlosni izvor	Integrirani LED
[Us] nazivni napon	24 V DC polarised

Dopunske informacije

Masa proizvoda	0,006 kg
Radni položaj	Bilo koja pozicija
Označavanje	CE
Mehanička trajnost	1000000 ciklusa
Otpornost kontakta	50 mΩ pri 1/6 V
Zaštita od kratkog spoja	2 A rastavni uložak tip gG
[Ith] dozvoljena termička struja u vazduhu	3 A (fast connector socket) 5 A
[Ie] nazivna radna struja	1,5 A pri 120 V, AC-12 u skladu sa EN/IEC 60947-5-1 1 A pri 240 V, AC-12 u skladu sa EN/IEC 60947-5-1 1 A pri 24 V, DC-12 u skladu sa EN/IEC 60947-5-1 0,7 A pri 24 V, DC-13 u skladu sa EN/IEC 60947-5-1 0,2 A pri 125 V, DC-12 u skladu sa EN/IEC 60947-5-1 0,15 A pri 125 V, DC-13 u skladu sa EN/IEC 60947-5-1
Električna trajnost	100000 ciklusa, AC, 0,7 A pri 220 V u skladu sa EN/IEC 60947-5-1 dodatak C
Tip signalizacije	Trajna
Struja potrošnje	10 mA
Servisni vek	30000 sati

Informacije navedene u ovoj dokumentaciji predstavljaju opšti opis odnosno tehničke karakteristike performansi proizvoda. Dokumentacija nije namenjena da bude zamena za niti se može koristiti za određivanje prikladnosti i pouzdanosti proizvoda za specifičnu krajnju primenu. Dužnost je korisnika odnosno integratora da izvrši primerenu i sveobuhvatnu analizu rizika, procenu i proveru proizvoda u pogledu odgovarajuće specifične primene ili načina korišćenja. Ni Schneider Electric Industries SAS ni njegova povezana ili zavisna društva neće snositi odgovornost za zloupotrebu ovdenavedenih informacija.






Okruženje

Temperatura okoline za skladištenje	-40...70 °C
Temperatura okoline za rad uređaja	-10...55 °C
Ip stepen zaštite	IP65 u skladu sa IEC 60529
Standardi	CSA C22.2 No 14 IEC 60947-5-1 UL 508 IEC 60947-1 JIS C 852 JIS C 4520
Sertifikacija proizvoda	CCC[RETURN]cURus
Otpornost na vibracije	1 mm (f= 10...55 Hz) u skladu sa IEC 60068-2-6
Otpornost na udare	10 gn (trajanje = 11 milisekundi) za ubrzanje polovine sinusne periode u skladu sa IEC 60068-2-27

Pakovanje

Unit Type of Package 1	PCE
Number of Units in Package 1	1
Package 1 Height	2,500 cm
Package 1 Width	4,000 cm
Package 1 Length	9,000 cm
Package 1 Weight	10,000 g
Unit Type of Package 2	BB1
Number of Units in Package 2	5
Package 2 Height	3,500 cm
Package 2 Width	9,000 cm
Package 2 Length	18,500 cm
Package 2 Weight	60,000 g
Unit Type of Package 3	S01
Number of Units in Package 3	50
Package 3 Height	15,000 cm
Package 3 Width	15,000 cm
Package 3 Length	40,000 cm
Package 3 Weight	751,000 g

Održivost ponude

Status održive ponude	Green Premium proizvod
Propis REACH	 REACH Deklaracija
REACH bez SVHC	Da
EU RoHS direktiva	Proaktivna usaglašenost (proizvod nije u zakonskom okviru direktive EU RoHS)
Bez žive	Da
RoHS regulativa za Kinu	 RoHS Deklaracija Za Kinu
Informacije o RoHS izuzecima	 Da
Izjava o zaštiti okoliša	 Profil Ekološke Prihvatljivosti Proizvoda
Profil cirkularnosti	 Informacije O Kraju Radnog Veka
WEEE	Ovaj proizvod je na tržištima Evropske unije neophodno odložiti u skladu sa specifičnim smernicama za prikupljanje otpada i nikako ne sme da dospe u kontejnere za otpatke.

Ugovorna garancija

Garancija	18 months
-----------	-----------