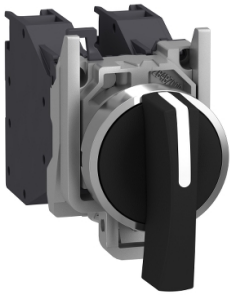


# Lista sa podacima o proizvodima

Specifikacije



Izborni prekidač, Harmony XB4 - ATEX D, metal, 22mm, 3 pozicije, crna duga ručica, bez povratka, vijčani priključni blokovi, 2NO

XB4BJ33GEX

**Cena\* bez PDV-a: 13.773,00 RSD**

## Osnovne informacije

Grupa proizvoda	Harmony XB4
Tip proizvoda ili komponente	Kompletni izborni prekidač
Kratko ime uređaja	XB4
Materijal podnožja	Hromirani metal
Materijal montažnog rama	Zamak
Prečnik za montiranje	22 mm
Prodaja po nedeljivim količinama	1
Zona prašine	Zona 21 - 22
Zona gasa	Zone 1 - 2
Tip glave uređaja	bez povratka
Profil glave uređaja	Crna duga ručica
Tip kontakata i sastav	2 NO

## Dopunske informacije

Širina	46,2 mm
Visina	30 mm
Dubina	85 mm
Masa proizvoda	0,114 kg
Montaža uređaja	Otvor za montažu - prečnik: 22,5 mm +/- 0.2 mm u skladu sa IEC 60947-1
Centar za fiksiranje	>= 30 x 40 mm (nosač panela) 1...6 mm
Dubina za ugradnju	58 mm
Označavanje	II 2 GD Ex tb IIIC Db Ex db eb IIC Gb
Oblik glave signalne jedinice	Okrugla
Informacija o poziciji glave	3 pozicije +/- 45°
Operacija kontakata	Sporo isključenje
Upotreba kontakata	Standardni kontakti
Pozitivno otvaranje	Bez
Mehanička trajnost	5000000 ciklusa

Sve cene koje su navedene u ovom cenovniku su informativne i neobavezujuće, bez PDV-a, isključivo u odnosu na ovlašćene distributere kompanije Schneider Electric. Svi prikazi, opisi i tehničke specifikacije i podaci u ovom cenovniku su podložni promenama od strane kompanije Schneider Electric bez prethodne najave.

<b>Povezivanje - priključci</b>	Vijčani priključni blokovi, 2 x 1.5 mm <sup>2</sup> sa kablovskim završetkom u skladu sa IEC 60947-1 Vijčani priključni blokovi, 1 x 2.5 mm <sup>2</sup> bez kablovskog završetka u skladu sa IEC 60947-1
<b>Moment pritezanja</b>	0,8...1,2 N.m u skladu sa IEC 60947-1
<b>[ith] dozvoljena termička struja u vazduhu</b>	10 A u skladu sa IEC 60947-5-1
<b>[uij] nazivni napon izolacije</b>	415 V
<b>[ie] nazivna radna struja</b>	1,9 A pri 380 V, AC, A600 u skladu sa IEC 60947-5-1 3 A pri 240 V, AC, A600 u skladu sa IEC 60947-5-1 6 A pri 120 V, AC, A600 u skladu sa IEC 60947-5-1 0,27 A pri 250 V, DC, Q300 u skladu sa IEC 60947-5-1 0,55 A pri 125 V, DC, Q300 u skladu sa IEC 60947-5-1 2,87 A pri 24 V, DC, Q300 u skladu sa IEC 60947-5-1

## Okruženje

<b>Tretman zaštite</b>	TH
<b>Temperatura okoline za skladištenje</b>	-40...70 °C
<b>Temperatura okoline za rad uređaja</b>	-20...75 °C
<b>Ip stepen zaštite</b>	IP66 u skladu sa IEC 60529
<b>Standardi</b>	IEC 60079-0:2009 EN/IEC 60079-1:2009 IEC 60079-7:2009 IEC 60079-31:2009 UL 60079-0 UL 60079-1 UL 60079-31 ANSI/ISA 12.12.01 CSA C22.2 No 213
<b>Sertifikacija proizvoda</b>	INERIS 04ATEX9004U

## Pakovanje

<b>Unit Type of Package 1</b>	PCE
<b>Number of Units in Package 1</b>	1
<b>Package 1 Height</b>	8,5 cm
<b>Package 1 Width</b>	3,0 cm
<b>Package 1 Length</b>	4,6 cm
<b>Package 1 Weight</b>	118,0 g
<b>Unit Type of Package 2</b>	S01
<b>Number of Units in Package 2</b>	10
<b>Package 2 Height</b>	15,0 cm
<b>Package 2 Width</b>	15,0 cm
<b>Package 2 Length</b>	40,0 cm
<b>Package 2 Weight</b>	1,34 kg

## Environmental Data

Schneider Electric namerava da postigne nulti status do 2050. godine kroz partnerstva sa lancem snabdevanja, materijale sa manjim uticajem i cirkularnost kroz našu tekuću kampanju "Use Better, Use Longer, Use Again" za produženje životnog veka proizvoda i reciklaže.

[Objašnjeni Environmental Data >](#)

[Kako procenjujemo održivost proizvoda >](#)

### Ekološki otisak

Emisija ugljenika (kg CO2 eq.)

1

Izjava o zaštiti okoline

[Profil ekološke prihvatljivosti proizvoda](#)

### Use Better

#### Materijali i pakovanje

Pakovanje bez plastike

No

[EU RoHS direktiva](#)

Proaktivna usaglašenost (proizvod nije u zakonskom okviru direktive EU RoHS)

Uredba REACH

[REACH deklaracija](#)

### Use Again

#### Prepakovanje i prefabrikovanje


Profil cirkularnosti

[Informacije o kraju radnog veka](#)

Povraćaj

No

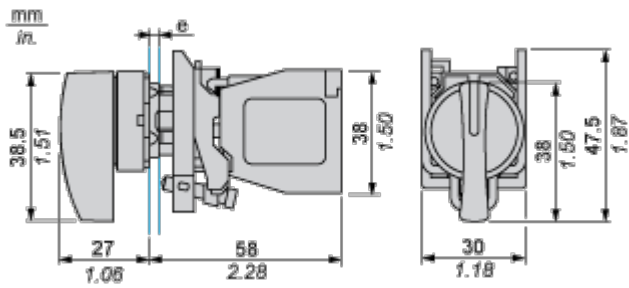
WEEE

 Proizvod se mora odložiti na tržišta Evropske unije nakon posebnog sakupljanja otpada i nikada ne završiti u kanti za smeće.

Dimensions Drawings

Dimensions

---



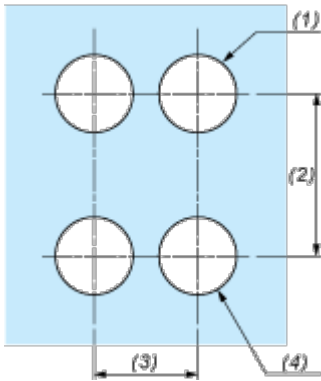
e : support thickness: 1 to 6 mm / 0.04 to 0.24 in.

Mounting and Clearance

Panel Cut-out for Pushbuttons, Switches and Pilot Lights (Finished Holes, Ready for Installation)

---

Connection by Screw Clamp Terminals



- (1) Diameter on finished panel or support
- (2) 40 mm min. / 1.57 in. min.
- (3) 30 mm min. / 1.18 in. min.
- (4)  $\varnothing 22.5 \text{ mm} / 0.89 \text{ in. recommended } (\varnothing 22.3 \text{ mm }_0^{+0.4} / 0.88 \text{ in. }_0^{+0.016})$

Technical Illustration

Dimensions

---

