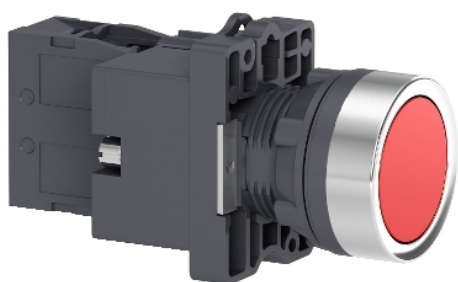


## Tehničke karakteristike proizvoda Karakteristike

# XA2EW34B2

## Crveni kompletni svetleći taster - Ø22 - udubljeni - 24V AC/DC - 1NC



### Osnovne informacije

Grupa proizvoda	Easy Harmony XA2
Tip proizvoda ili komponente	Kompletni svetleći taster
Kratko ime uređaja	XA2
Materijal podnožja	Plastika
Prečnik za montiranje	22 mm

### Dopunske informacije

Prodaja po nedeljivim količinama	1
Tretman zaštite	TC
Radni položaj	Bilo koja pozicija
Centar za fiksiranje	>= 30 x 40 mm (panel) 1...5 mm
Način fiksiranja	Maticom za fiksiranje preporučeni moment: 2,2 N.m (Us +/- 10 %)
Oblik glave signalne jedinice	Okrugla
Tip glave uređaja	Sa povratkom
Profil glave uređaja	Crvena udubljena
Tip kontakata i sastav	1 NC
Operacija kontakata	Sporo isključenje
Mehanička trajnost	1500000 ciklusa
Povezivanje - priključci	Vijčani priključni blokovi, kapacitet stezaljke: 2 x 1.5 mm <sup>2</sup> Vijčani priključni blokovi, kapacitet stezaljke: 1 x 2.5 mm <sup>2</sup> Faston priključci 6.3 mm Vijčani priključni blokovi, kapacitet stezaljke: 1 x 0.5 mm <sup>2</sup>
Moment pritezanja	0,8 N.m
Zaštita od kratkog spoja	10 A gL osigurač u skladu sa IEC 60269-1
[Ith] dozvoljena termička struja u vazduhu	10 A
[ui] nazivni napon izolacije	600 V u skladu sa IEC 60947-4-1
[uimp] nazivni podnosivi impulsni napon	6 kV u skladu sa IEC 60947-1
[ie] nazivna radna struja	3 A pri 240 V, AC-15, A600 u skladu sa IEC 60947-5-1 0,27 A pri 250 V, DC-13, Q600 u skladu sa IEC 60947-5-1
Električna trajnost	500000 Ciklusa, AC-15, 3 A pri 230 V, broj operacija <60 ciklusa/min, faktor opterećenja: 0,5 u skladu sa IEC 60947-5-1 500000 ciklusa, DC-13, 0,2 A pri 110 V, broj operacija <60 ciklusa/min, faktor opterećenja: 0,5
Tip signalizacije	Trajna
Svetlosni izvor	LED
Baza sijalice	BA 9s
[us] nazivni napon napajanja	24 V AC/DC 50/60 Hz
Granice napona	0,8...1,1 V AC/DC
Struja potrošnje	< 20 mA
Servisni vek	10000 sati

Informacije navedene u ovoj dokumentaciji predstavljaju opšti opis odnosno tehničke karakteristike performansi proizvoda. Dokumentacija nije namenjena da bude zamena za niti se može koristiti za određivanje prikladnosti i pouzdanosti proizvoda za specifičnu krajnju primenu. Dužnost je korisnika odnosno integratora da izvrši primerenu i sveobuhvatnu analizu rizika, procenu i proveru proizvoda u pogledu odgovarajuće specifične primene ili načina korišćenja. Ni Schneider Electric Industries SAS ni njegova povezanost ili zavisna društva neće snositi odgovornost za zloupotrebu ovdenavedenih informacija.

Širina	30 mm
Visina	42 mm
Dubina	74,5 mm
Masa proizvoda	0,056 kg

## Okruženje

Temperatura okoline za skladištenje	-40...70 °C
Temperatura okoline za rad uređaja	-25...55 °C
Kategorija prenapona	Klasa I u skladu sa IEC 536
Ip stepen zaštite	IP65
Ik stepen zaštite	IK03 u skladu sa IEC 60529
Standardi	IEC 60947-5-1 GB 14048.1 GB 14048.5 IEC 60947-1
Sertifikacija proizvoda	CCC CE
Označavanje	CCC
Otpornost na vibracije	10 gn (f= 40...500 Hz) u skladu sa IEC 60068-2-6
Otpornost na udare	70 gn (trajanje = 11 milisekundi) za ubrzanje polovine sinusne periode u skladu sa IEC 60068-2-27

## Pakovanje

Tip jedinice pakovanja 1	PCE
Broj jedinica u pakovanju 1	1
Pakovanje 1 težina	60,12 g
Pakovanje 1 visina	30 mm
Pakovanje 1 širina	40 mm
Pakovanje 1 dužina	80 mm
Tip jedinice pakovanja 2	S02
Broj jedinica u pakovanju 2	70
Pakovanje 2 težina	4,258 kg
Pakovanje 2 visina	15 cm
Pakovanje 2 širina	30 cm
Pakovanje 2 visina	40 cm
Tip jedinice pakovanja 3	PAL
Broj jedinica u pakovanju 3	1400
Pakovanje 3 težina	84,368 kg
Pakovanje 3 visina	60 cm
Pakovanje 3 širina	80 cm
Pakovanje 3 visina	90 cm

## Održivost ponude

Status održive ponude	Green Premium proizvod
Propis REACH	 <a href="#">REACH Deklaracija</a>
EU RoHS direktiva	Proaktivna usaglašenost (proizvod nije u zakonskom okviru direktive EU RoHS)  <a href="#">EU RoHS deklaracija</a>
Bez žive	Da
Informacije o RoHS izuzecima	 <a href="#">Da</a>
RoHS regulativa za Kinu	 <a href="#">RoHS Deklaracija Za Kinu</a>
Izjava o zaštiti okoliša	 <a href="#">Profil Ekološke Prihvatljivosti Proizvoda</a>
Profil cirkularnosti	 <a href="#">Informacije O Kraju Radnog Veka</a>
WEEE	Ovaj proizvod je na tržištima Evropske unije neophodno odložiti u skladu sa specifičnim smernicama za prikupljanje otpada i nikako ne sme da dospe u kontejnere za otpatke.