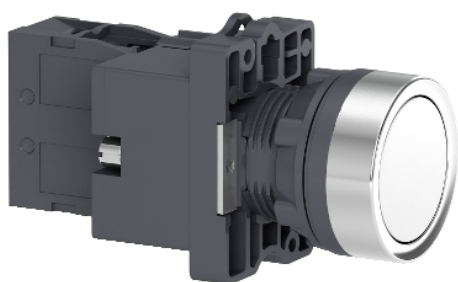


Tehničke karakteristike proizvoda Karakteristike

XA2EW31B1

Beli kompletni svetleći taster - Ø22 - udubljeni -
24V AC/DC - 1NO



Osnovne informacije

| | |
|------------------------------|---------------------------|
| Grupa proizvoda | Easy Harmony XA2 |
| Tip proizvoda ili komponente | Kompletni svetleći taster |
| Kratko ime uređaja | XA2 |
| Materijal podnožja | Plastika |
| Prečnik za montiranje | 22 mm |

Dopunske informacije

| | |
|--|--|
| Prodaja po nedeljivim količinama | 1 |
| Tretman zaštite | TC |
| Radni položaj | Bilo koja pozicija |
| Centar za fiksiranje | >= 30 x 40 mm (panel) 1...5 mm |
| Način fiksiranja | Maticom za fiksiranje preporučeni moment: 2,2 N.m (Us +/- 10 %) |
| Oblik glave signalne jedinice | Okrugla |
| Tip glave uređaja | Sa povratkom |
| Profil glave uređaja | Bela udubljena |
| Tip kontakata i sastav | 1 NO |
| Operacija kontakata | Sporo isključenje |
| Mehanička trajnost | 1500000 ciklusa |
| Povezivanje - priključci | Vijčani priključni blokovi, kapacitet stezaljke: 2 x 1.5 mm ² Vijčani priključni blokovi, kapacitet stezaljke: 1 x 2.5 mm ² Faston priključci 6.3 mm Vijčani priključni blokovi, kapacitet stezaljke: 1 x 0.5 mm ² |
| Moment pritezanja | 0,8 N.m |
| Zaštita od kratkog spoja | 10 A gL osigurač u skladu sa IEC 60269-1 |
| [Ith] dozvoljena termička struja u vazduhu | 10 A |
| [ui] nazivni napon izolacije | 600 V u skladu sa IEC 60947-4-1 |
| [uimp] nazivni podnosivi impulsni napon | 6 kV u skladu sa IEC 60947-1 |
| [ie] nazivna radna struja | 0,27 A pri 250 V, DC-13, Q600 3 A pri 240 V, AC-15, A600 |
| Električna trajnost | 500000 Ciklusa, DC-13, 0,2 A pri 110 V, broj operacija <60 ciklusa/min, faktor opterećenja: 0,5 u skladu sa IEC 60947-5-4 500000 ciklusa, DC-13, 3 A pri 230 V, broj operacija <60 ciklusa/min, faktor opterećenja: 0,5 u skladu sa IEC 60947-5-4 |
| Tip signalizacije | Trajna |
| Svetlosni izvor | LED |
| Baza sijalice | BA 9s |
| [us] nazivni napon napajanja | 24 V AC/DC 50/60 Hz |
| Granice napona | 19...26 V AC/DC |
| Struja potrošnje | < 20 mA |
| Servisni vek | 10000 sati |

| | |
|----------------|----------|
| Širina | 30 mm |
| Visina | 42 mm |
| Dubina | 74,5 mm |
| Masa proizvoda | 0,056 kg |

Okruženje

| | |
|-------------------------------------|---|
| Temperatura okoline za skladištenje | -40...70 °C |
| Temperatura okoline za rad uređaja | -25...55 °C |
| Kategorija prenapona | Klasa I u skladu sa IEC 536 |
| Ip stepen zaštite | IP65 |
| Ik stepen zaštite | IK03 u skladu sa IEC 60529 |
| Standardi | GB 14048.1 IEC 60947-1 GB 14048.5 IEC 60947-5-1 |
| Sertifikacija proizvoda | CE CCC |
| Otpornost na vibracije | 10 gn (f= 40...500 Hz) u skladu sa IEC 60068-2-6 |
| Otpornost na udare | 70 gn (trajanje = 11 milisekundi) za ubrzanje polovine sinusne periode u skladu sa IEC 60068-2-27 |

Pakovanje

| | |
|-----------------------------|---------|
| Tip jedinice pakovanja 1 | PCE |
| Broj jedinica u pakovanju 1 | 1 |
| Pakovanje 1 težina | 60 g |
| Pakovanje 1 visina | 4 cm |
| Pakovanje 1 širina | 11 cm |
| Pakovanje 1 dužina | 16 cm |
| Tip jedinice pakovanja 2 | P06 |
| Broj jedinica u pakovanju 2 | 1120 |
| Pakovanje 2 težina | 73,8 kg |
| Pakovanje 2 visina | 75 cm |
| Pakovanje 2 širina | 60 cm |
| Pakovanje 2 visina | 80 cm |
| Tip jedinice pakovanja 3 | S02 |
| Broj jedinica u pakovanju 3 | 70 |
| Pakovanje 3 težina | 4,3 kg |
| Pakovanje 3 visina | 15 cm |
| Pakovanje 3 širina | 30 cm |
| Pakovanje 3 visina | 40 cm |

Održivost ponude

| | |
|------------------------------|--|
| Status održive ponude | Green Premium proizvod |
| Propis REACH |  REACH Deklaracija |
| EU RoHS direktiva | Proaktivna usaglašenost (proizvod nije u zakonskom okviru direktive EU RoHS)  EU RoHS deklaracija |
| Bez žive | Da |
| Informacije o RoHS izuzecima |  Da |
| RoHS regulativa za Kinu |  RoHS Deklaracija Za Kinu |
| Izjava o zaštiti okoliša |  Profil Ekološke Prihvatljivosti Proizvoda |
| Profil cirkularnosti |  Informacije O Kraju Radnog Veka |
| WEEE | Ovaj proizvod je na tržištima Evropske unije neophodno odložiti u skladu sa specifičnim smernicama za prikupljanje otpada i nikako ne sme da dospe u kontejnere za otpatke. |