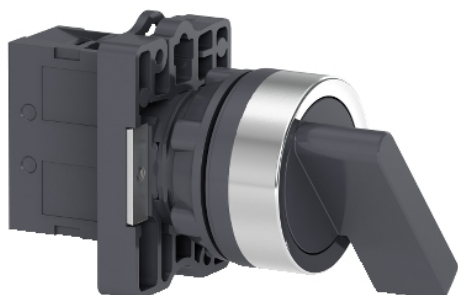


## Tehničke karakteristike proizvoda

### Karakteristike

## XA2EJ21

Izborni prekidač - Ø22 - duga ručica - 2 pozicije  
- 1NO



### Osnovne informacije

Grupa proizvoda	Easy Harmony XA2
Tip proizvoda ili komponente	Kompletni izborni prekidač
Kratko ime uređaja	XA2
Materijal podnožja	Plastika
Prečnik za montiranje	22 mm

### Dopunske informacije

Prodaja po nedeljivim količinama	1
Centar za fiksiranje	>= 30 x 40 mm (panel) 1...5 mm
Način fiksiranja	Maticom za fiksiranje: 2...2,4 N.m
Oblik glave signalne jedinice	Okrugla
Tip glave uređaja	Bez povratka
Profil glave uređaja	Crna duga ručica
Informacija o poziciji glave	2 pozicije
Tip kontakata i sastav	1 NO
Operacija kontakata	Sporo isključenje
Mehanička trajnost	300000 ciklusa
Povezivanje - priključci	, kapacitet stezaljke: <= 2 x 1.5 mm <sup>2</sup> , kapacitet stezaljke: <= 1 x 2.5 mm <sup>2</sup> , kapacitet stezaljke: >= 1 x 0.5 mm <sup>2</sup> Faston priključci 6.3 mm
Moment pritezanja	0,8 N.m
Zaštita od kratkog spoja	10 A osigurač tip GL u skladu sa IEC 60269-1
[I <sub>th</sub> ] dozvoljena termička struja u vazduhu	10 A (vijčani priključni blokovi)
[U <sub>i</sub> ] nazivni napon izolacije	600 V u skladu sa EN 60947-1
[U <sub>imp</sub> ] nazivni podnosivi impulsni napon	6 kV u skladu sa EN 60947-1
[I <sub>e</sub> ] nazivna radna struja	3 A pri 240 V, AC-15, A600 0,27 A pri 250 V, DC-13, Q600
Električna trajnost	500000 Ciklusa, AC-15, 3 A pri 230 V, broj operacija <60 ciklusa/min, faktor opterećenja: 0,5 u skladu sa IEC 60947-5-4 500000 ciklusa, DC-13, 0,2 A pri 110 V, broj operacija <60 ciklusa/min, faktor opterećenja: 0,5 u skladu sa IEC 60947-5-4
Električna pouzdanost iec 60947-5-4	$\Lambda < 10 \exp(-8)$ pri 24 V
Širina	30 mm
Visina	48,5 mm
Dubina	68,2 mm
Masa proizvoda	0,041 kg

Informacije navedene u ovoj dokumentaciji predstavljaju opšti opis odnosno tehničke karakteristike performansi proizvoda. Dokumentacija nije namenjena da bude zamena za niti se može koristiti za određivanje prikladnosti i pouzdanosti proizvoda za specifičnu krajnju primenu. Dužnost je korisnika odnosno integratora da izvrši primerenu i sveobuhvatnu analizu rizika, procenu i proveru proizvoda u pogledu odgovarajuće specifične primene ili načina korišćenja. Ni Schneider Electric Industries SAS ni njegova povezana ili zavisna društva neće snositi odgovornost za zloupotrebu ovdenavedenih informacija.

## Okruženje

Tretman zaštite	TC
Temperatura okoline za skladištenje	-40...70 °C
Temperatura okoline za rad uređaja	-25...55 °C
Kategorija prenapona	Klasa I u skladu sa IEC 536
Ip stepen zaštite	IP65 u skladu sa IEC 60529
Ik stepen zaštite	IK06 u skladu sa IEC 60529
Standardi	IEC 60947-5-1 GB 14048.5 IEC 60947-1 GB 14048.1
Sertifikacija proizvoda	CE CCC
Otpornost na vibracije	10 gn (f= 40...500 Hz) u skladu sa IEC 60068-2-6
Otpornost na udare	120 gn (trajanje = 11 milisekundi) za ubrzanje polovine sinusne periode u skladu sa IEC 60068-2-27

## Pakovanje

Tip jedinice pakovanja 1	PCE
Broj jedinica u pakovanju 1	1
Pakovanje 1 težina	55 g
Pakovanje 1 visina	30 mm
Pakovanje 1 širina	50 mm
Pakovanje 1 dužina	70 mm
Tip jedinice pakovanja 2	S02
Broj jedinica u pakovanju 2	100
Pakovanje 2 težina	5,55 kg
Pakovanje 2 visina	15 cm
Pakovanje 2 širina	30 cm
Pakovanje 2 visina	40 cm
Tip jedinice pakovanja 3	PAL
Broj jedinica u pakovanju 3	2000
Pakovanje 3 težina	110,2 kg
Pakovanje 3 visina	60 cm
Pakovanje 3 širina	80 cm
Pakovanje 3 visina	90 cm

## Održivost ponude

Status održive ponude	Green Premium proizvod
Propis REACH	<a href="#">REACH Deklaracija</a>
EU RoHS direktiva	Proaktivna usaglašenost (proizvod nije u zakonskom okviru direktive EU RoHS) <a href="#">EU RoHS deklaracija</a>
Bez žive	Da
Informacije o RoHS izuzecima	<a href="#">Da</a>
RoHS regulativa za Kinu	<a href="#">RoHS Deklaracija Za Kinu</a>
Izjava o zaštiti okoliša	<a href="#">Profil Ekološke Prihvatljivosti Proizvoda</a>
Profil cirkularnosti	<a href="#">Informacije O Kraju Radnog Veka</a>
WEEE	Ovaj proizvod je na tržištima Evropske unije neophodno odložiti u skladu sa specifičnim smernicama za prikupljanje otpada i nikako ne sme da dospe u kontejnere za otpatke.