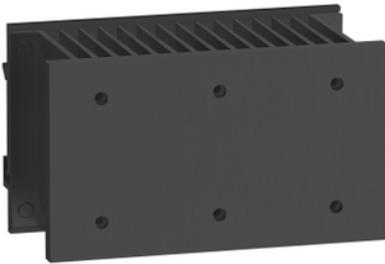


Tehničke karakteristike proizvoda

Karakteristike

SSRHD10

hladnjak za solid state relej na montažnoj ploči



Osnovne informacije

Grupa proizvoda	Harmony Relay
Pribor / posebni tip	Hladnjak

Dopunske informacije

Kompatibilnost proizvoda	1 solid state relej SSR na panel
Termička otpornost	1 °C/W
Nosači za montažu	DIN šina
Materijal	Aluminijum
Završna obrada	Crno anodizirano
Površina i korisna površina	1425 cm ²
Broj otvora za montažu	6 sa UNC 8-32 niz
Moment pritezanja	1,7...2,2 N.m
Prodaja po nedeljivim količinama	1
Širina	76,2 mm
Visina	132,1 mm
Dubina	60,2 mm
Masa proizvoda	0,630 kg

Pakovanje

Pakovanje 1 težina	2,920 kg
Pakovanje 1 visina	77,000 mm
Pakovanje 1 širina	270,000 mm
Pakovanje 1 dužina	287,000 mm

Održivost ponude

Status održive ponude	Green Premium proizvod
Propis REACh	REACh Deklaracija
REACh bez SVHC	Da
EU RoHS direktiva	Proaktivna usaglašenost (proizvod nije u zakonskom okviru direktive EU RoHS) EU RoHS deklaracija
Bez toksičnih teških metala	Da
Bez žive	Da
Informacije o RoHS izuzecima	Da
RoHS regulativa za Kinu	RoHS Deklaracija Za Kinu
Izjava o zaštiti okoliša	Profil Ekološke Prihvatljivosti Proizvoda