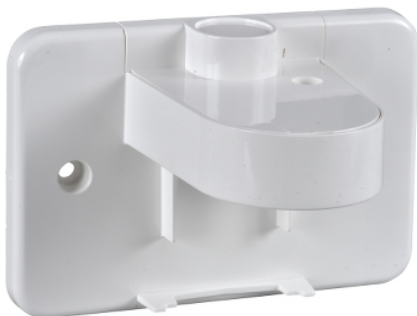


## Tehničke karakteristike proizvoda

### Karakteristike

# OVA50316E

## Quick Signal - zidni/držač tipa zastavice



### Osnovne informacije

Grupa proizvoda	Exiway
Tip proizvoda ili komponente	Zidni/držač tipa zastavice
Pribor / posebna kategorija	Pribor za montažu
Boja	White
Segment tržišta	Male komercijalne zgrade

### Dopunske informacije

Kompatibilnost grupe proizvoda	Quick Signal emergency exit sign Click Signal znak izlaza u slučaju opasnosti
Kompatibilnost proizvoda	Quick Signal
Materijal	Plastika
Dužina	116 mm
Visina	73,5 mm
Širina	80 mm

### Pakovanje

Tip jedinice pakovanja 1	PCE
Broj jedinica u pakovanju 1	1
Pakovanje 1 težina	55 g
Pakovanje 1 visina	8 cm
Pakovanje 1 širina	8,5 cm
Pakovanje 1 dužina	12 cm

### Održivost ponude

EU RoHS direktiva	Usaglašeno <a href="#">EU RoHS Deklaracija</a>
Bez toksičnih teških metala	Da
Bez žive	Da
Informacije o RoHS izuzecima	<a href="#">Da</a>
RoHS regulativa za Kinu	<a href="#">RoHS Deklaracija Za Kinu</a>
Profil cirkularnosti	<a href="#">Informacije O Kraju Radnog Veka</a>

### Ugovorna garancija

Garancija	18 meseci
-----------	-----------