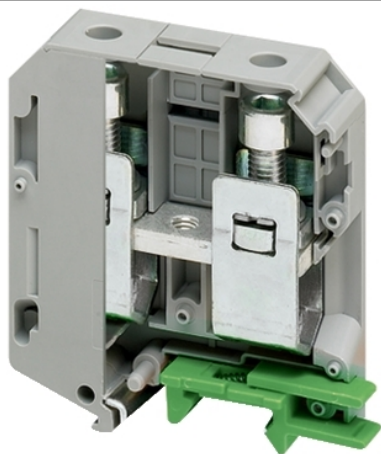


## Tehničke karakteristike proizvoda Karakteristike

# NSYTRV702

Lineryy standardna redna stezaljka - 70mm<sup>2</sup>  
192A jednostruka 1x1 vijčana - siva



### Osnovne informacije

Grupa proizvoda	Lineryy
Ime proizvoda	Lineryy TR
Tip proizvoda ili komponente	Priključni blok
Kratko ime uređaja	TRV
Pribor / posebna kategorija	Pribor za povezivanje
Tip priključnog bloka	Standardna
Nivo priključnog bloka	1
Način montiranja	Sistemom na klik
Nazivni poprečni presek	70 mm <sup>2</sup>
Dužina	70,5 mm
Boja	Grey
Količina po setu	Set od 10

### Dopunske informacije

Širina	20,3 mm
Visina	87,5 mm
Povezivanje - priključci	1 x vijčani priključak: priključak sa gornje strane (M8) 1 x vijčani priključak: donji (M8)
Number of connections	2
Pozicija priključka	Po strani
Broj mernih ulaza	1
Poprečni presek kabla	25...70 Mm <sup>2</sup> , jednožični kabl sa kablovskim završetkom 25...70 Mm <sup>2</sup> , jednožični kabl bez kablovskog završetka 25...70 Mm <sup>2</sup> , fleksibilni kabl sa kablovskim završetkom 16...95 mm <sup>2</sup> , fleksibilni kabl bez kablovskog završetka
Moment pritezanja	8...10 N.m
Dužina ogoljenog dela žice	24 mm
Tip alata	Povezivanje: odvijač Odvajanje: odvijač
[ue] nazivni radni napon	1000 V u skladu sa EN/IEC 60947-7-1 1000 V CSA 600 V cURus
[in] nazivna struja	192 A u skladu sa EN/IEC 60947-7-1 192 A CSA 192 A cURus
Materijal	Polyamide 6/6: insulating case Legura bakra: priključak i zavrtanj Legura bakra: kratkospojnik Hrom-nikl čelik: opruga
Dielektrični gubitak	0.01 at 1 MHz conforming to IEC 60250 0.01 at 1 MHz conforming to VDE 0303-T4
Dielektrična konstanta	3.7 at 1 MHz
Otpornost	10000 MΩ.M conforming to IEC 60093 10000 MΩ.m conforming to VDE 0303-T30
Otpornost površine	1000 GΩ conforming to IEC 60093 1000 GΩ conforming to VDE 0303-T30

Informacije navedene u ovoj dokumentaciji predstavljaju opšti opis odnosno tehničke karakteristike performansi proizvoda. Dokumentacija nije namenjena da bude zamena za niti se može koristiti za određivanje prikladnosti i pouzdanosti proizvoda za specifičnu krajnju primenu. Dužnost je korisnika odnosno integratora da izvrši primerenu i sveobuhvatnu analizu rizika, procenu i proveru proizvoda u pogledu odgovarajuće specifične primene ili načina korišćenja. Ni Schneider Electric Industries SAS ni njegova povezana ili zavisna društva neće snositi odgovornost za zloupotrebu ovdanavedenih informacija.

Otpornost promene usled pritiska	500 CTI (> 400 kB) conforming to IEC 60093 500 CTI (> 400 kB) conforming to VDE 0303-T30
Otpornost na plamen	V0, thickness 0.8 mm conforming to UL 94
Masa proizvoda	195 g
Kompatibilnost grupe proizvoda	Prisma G Prisma P Prisma PH Prisma Pack Spacial Kaedra Pragma TeSys
Kompatibilnost proizvoda	Spacial orman






## Okruženje

Sertifikacija proizvoda	DNV CSA EAC CURus LR IEC-Ex VDE GL ATEX
Dielektrična snaga	1000 V conforming to IEC 60243-1
Temperatura okoline za rad	-40...130 °C conforming to IEC 60216-1 -40...130 °C conforming to VDE 0304-T21

## Pakovanje

Tip jedinice pakovanja 1	PCE
Broj jedinica u pakovanju 1	1
Pakovanje 1 težina	166 g
Pakovanje 1 visina	9,2 cm
Pakovanje 1 širina	11,5 cm
Pakovanje 1 dužina	36,2 cm
Pakovanje 2 težina	1,67 kg
Pakovanje 3 težina	92,97 kg

## Održivost ponude

Status održive ponude	Green Premium proizvod
Propis REACH	 <a href="#">REACH Deklaracija</a>
REACH bez SVHC	Da
EU RoHS direktiva	Usaglašeno  <a href="#">EU RoHS Deklaracija</a>
Bez toksičnih teških metala	Da
Bez žive	Da
Informacije o RoHS izuzecima	 <a href="#">Da</a>
RoHS regulativa za Kinu	 <a href="#">RoHS Deklaracija Za Kinu</a>
Izjava o zaštiti okoliša	 <a href="#">Profil Ekološke Prihvatljivosti Proizvoda</a>
WEEE	Ovaj proizvod je na tržištima Evropske unije neophodno odložiti u skladu sa specifičnim smernicama za prikupljanje otpada i nikako ne sme da dospe u kontejnere za otpatke.

## Ugovorna garancija

Garancija	18 meseci
-----------	-----------