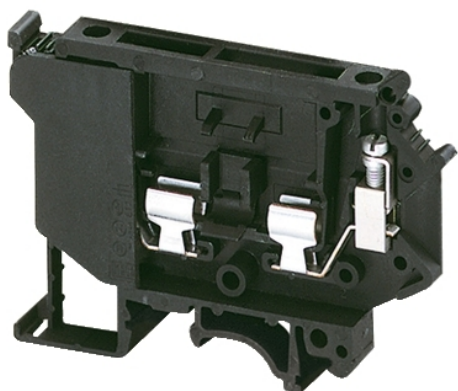


## Tehničke karakteristike proizvoda Karakteristike

# NSYTRV42SF5LA

Lineryy redna stezalj. rastavna sa osig.-4mm<sup>2</sup>  
6.3A jednostruka 1x1 vijčana-crna



### Osnovne informacije

Grupa proizvoda	Lineryy
Ime proizvoda	Lineryy TR
Tip proizvoda ili komponente	Priključni blok
Kratko ime uređaja	TRV
Tip priključnog bloka	Rastavna sa osiguračem
Nivo priključnog bloka	1
Način montiranja	Sistemom na klik
Nazivni poprečni presek	4 mm <sup>2</sup>
Dužina	72,5 mm
Boja	Black
Količina po setu	Set od 50

### Dopunske informacije

Veličina osigurača	5 x 20 mm
Širina	8,2 mm
Visina	56,5 mm
Povezivanje - priključci	1 x vijčani priključak: priključak sa gornje strane 1 x vijčani priključak: donji
Number of connections	2
Pozicija priključka	Po strani
Broj mernih ulaza	0
Poprečni presek kabla	0,2...4 Mm <sup>2</sup> , fleksibilni bez kablovskog završetka 0,2...4 mm <sup>2</sup> , jednožični
Moment pritezanja	0,5...0,8 N.m
Dužina ogoljenog dela žice	8 mm
Tip alata	Povezivanje: odvijač Odvajanje: odvijač
[ue] nazivni radni napon	500 V conforming to EN/IEC 60947-7-1 600 V cURus 600 V CSA
[in] nazivna struja	6,3 A u skladu sa EN/IEC 60947-7-1 12 A cURus 6,3 A CSA
Materijal	Polyamide 6/6: insulating case
Dielektrični gubitak	0.01 at 1 MHz conforming to IEC 60250 0.01 at 1 MHz conforming to VDE 0303-T4
Dielektrična konstanta	3.7 at 1 MHz
Otpornost	10000 MΩ.M conforming to IEC 60093 10000 MΩ.m conforming to VDE 0303-T30
Otpornost površine	1000 GΩ conforming to IEC 60093 1000 GΩ conforming to VDE 0303-T30
Otpornost promene usled pritiska	500 CTI (> 400 kB) conforming to IEC 60093 500 CTI (> 400 kB) conforming to VDE 0303-T30
Otpornost na plamen	V0, thickness 0.8 mm conforming to UL 94
Masa proizvoda	20 g
Obezbeđena oprema	110...250 V svetlosni indikator

Informacije navedene u ovoj dokumentaciji predstavljaju opšti opis odnosno tehničke karakteristike performansi proizvoda. Dokumentacija nije namenjena da bude zamena za niti se može koristiti za određivanje prikladnosti i pouzdanosti proizvoda za specifičnu krajnju primenu. Dužnost je korisnika odnosno integratora da izvrši primerenu i sveobuhvatnu analizu rizika, procenu i proveru proizvoda u pogledu odgovarajuće specifične primene ili načina korišćenja. Ni Schneider Electric Industries SAS ni njegova povezanost za zloupotrebu ovdanavedenih informacija.

Kompatibilnost grupe proizvoda	Prisma G Prisma P Prisma PH Prisma Pack Spacial Kaedra Pragma TeSys
Kompatibilnost proizvoda	Spacial orman

## Okruženje

Sertifikacija proizvoda	CURus CSA EAC
Dielektrična snaga	1000 V conforming to IEC 60243-1
Temperatura okoline za rad	-40...130 °C conforming to IEC 60216-1 -40...130 °C conforming to VDE 0304-T21

## Pakovanje

Tip jedinice pakovanja 1	PCE
Broj jedinica u pakovanju 1	1
Pakovanje 1 težina	19 g
Pakovanje 1 visina	6,3 cm
Pakovanje 1 širina	11 cm
Pakovanje 1 dužina	31 cm
Pakovanje 2 težina	998 g
Pakovanje 3 težina	8,542 kg

## Održivost ponude

Status održive ponude	Green Premium proizvod
Propis REACH	<a href="#">REACH Deklaracija</a>
EU RoHS direktiva	Proaktivna usaglašenost (proizvod nije u zakonskom okviru direktive EU RoHS) <a href="#">EU RoHS deklaracija</a>
Bez žive	Da
Informacije o RoHS izuzecima	<a href="#">Da</a>
RoHS regulativa za Kinu	<a href="#">RoHS Deklaracija Za Kinu</a>
Izjava o zaštiti okoliša	<a href="#">Profil Ekološke Prihvatljivosti Proizvoda</a>

## Ugovorna garancija

Garancija	18 meseci
-----------	-----------