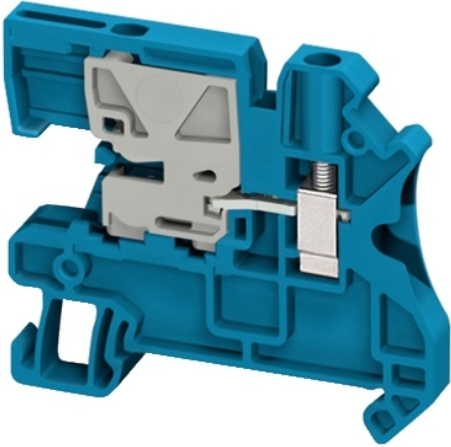


Tehničke karakteristike proizvoda

Karakteristike

NSYTRV42NE

Lineryg red. stez. nožasta rastavna poluga-
4mm² 32A jednostr. 1x1 vijčana-plava



Osnovne informacije

Grupa proizvoda	Lineryg
Ime proizvoda	Lineryg TR
Tip proizvoda ili komponente	Priključni blok
Kratko ime uređaja	TRV
Tip priključnog bloka	Rastavna za nulti provodnik
Nivo priključnog bloka	1
Način montiranja	Sistemom na klik
Nazivni poprečni presek	4 mm ²
Dužina	55 mm
Boja	Plava
Količina po setu	Set od 50

Dopunske informacije

Širina	6,2 mm
Visina	47,5 mm
Povezivanje - priključci	1 x vijčani priključak: priključak sa gornje strane 1 x priključci bez zavrtnjeva: donji
Number of connections	2
Pozicija priključka	Po strani
Broj mernih ulaza	1
Poprečni presek kabla	0,2...4 Mm ² , fleksibilni sa 0,14...6 mm ² , jednožični ili fleksibilni bez kablovskog završetka
Moment pritezanja	0,6...0,8 N.m
Dužina ogoljenog dela žice	9 mm
[ue] nazivni radni napon	250 V u skladu sa EN/IEC 60947-7-1
[in] nazivna struja	32 A u skladu sa EN/IEC 60947-7-1
Materijal	Poliamid 6/6: izolaciono kućište
Dielektrični gubitak	0,01 na 1 MHz u skladu sa IEC 60250 0,01 na 1 MHz u skladu sa VDE 0303-T4
Dielektrična konstanta	3,7 na 1 MHz
Otpornost	10000 Ω.Cm u skladu sa IEC 60093 10000 Ω.cm u skladu sa VDE 0303-T30
Otpornost površine	1000 MΩ u skladu sa IEC 60093 1000 MΩ u skladu sa VDE 0303-T30
Otpornost promene usled pritiska	500 CTI (> 400 kB) u skladu sa IEC 60093 500 CTI (> 400 kB) u skladu sa VDE 0303-T30
Otpornost na plamen	V0, debljina 0,8 mm u skladu sa UL 94
Masa proizvoda	11 g
Kompatibilnost grupe proizvoda	Prisma G Prisma P Prisma PH Prisma Pack Spacial Kaedra Pragma TeSys
Kompatibilnost proizvoda	Spacial orman

Informacije navedene u ovoj dokumentaciji predstavljaju opšti opis odnosno tehničke karakteristike performansi proizvoda. Dokumentacija nije namenjena da bude zamena za niti se može koristiti za određivanje prikladnosti i pouzdanosti proizvoda za specifičnu krajnju primenu. Dužnost je korisnika odnosno integratora da izvrši primerenu i sveobuhvatnu analizu rizika, procenu i proveru proizvoda u pogledu odgovarajuće specifične primene ili načina korišćenja. Ni Schneider Electric Industries SAS ni njegova povezana ili zavisna društva neće snositi odgovornost za zloupotrebu ovdanavedenih informacija.

Okruženje

Sertifikacija proizvoda	EAC
Dielektrična snaga	1000 V u skladu sa IEC 60243-1
Temperatura okoline za rad	-40...130 °C u skladu sa IEC 60216-1 -40...130 °C u skladu sa VDE 0304-T21

Pakovanje

Tip jedinice pakovanja 1	PCE
Broj jedinica u pakovanju 1	1
Pakovanje 1 težina	10 g
Pakovanje 1 visina	6 cm
Pakovanje 1 širina	8,5 cm
Pakovanje 1 dužina	27,5 cm
Pakovanje 2 težina	542 g
Pakovanje 3 težina	4,732 kg

Održivost ponude

Status održive ponude	Green Premium proizvod
Propis REACH	REACH Deklaracija
EU RoHS direktiva	Usaglašeno EU RoHS Deklaracija
Bez žive	Da
Informacije o RoHS izuzecima	Da
RoHS regulativa za Kinu	RoHS Deklaracija Za Kinu
Izjava o zaštiti okoliša	Profil Ekološke Prihvatljivosti Proizvoda
WEEE	Ovaj proizvod je na tržištima Evropske unije neophodno odložiti u skladu sa specifičnim smernicama za prikupljanje otpada i nikako ne sme da dospe u kontejnere za otpatke.