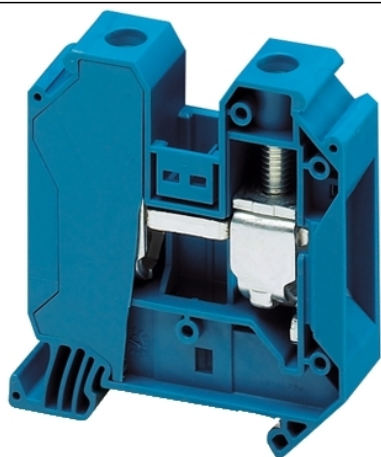


Tehničke karakteristike proizvoda Karakteristike

NSYTRV352BL

Lineryy standardna redna stezaljka - 35mm²
125A jednostruka 1x1 vijčana - plava



Osnovne informacije

Grupa proizvoda	Lineryy
Ime proizvoda	Lineryy TR
Tip proizvoda ili komponente	Priključni blok
Kratko ime uređaja	TRV
Pribor / posebna kategorija	Pribor za povezivanje
Tip priključnog bloka	Standardna
Nivo priključnog bloka	1
Način montiranja	Sistemom na klik
Nazivni poprečni presek	35 mm ²
Dužina	60,2 mm
Boja	Plava
Količina po setu	Set od 50

Dopunske informacije

Širina	16 mm
Visina	65,7 mm
Povezivanje - priključci	1 x vijčani priključak: priključak sa gornje strane (M6) 1 x vijčani priključak: donji (M6)
Number of connections	2
Pozicija priključka	Po strani
Broj mernih ulaza	2
Poprečni presek kabela	1,5...50 Mm ² , fleksibilni kabl bez kablovskog završetka 1,5...50 Mm ² , jednožični kabl sa kablovskim završetkom 1,5...50 Mm ² , fleksibilni kabl sa kablovskim završetkom 1,5...50 mm ² , jednožični kabl bez kablovskog završetka
Moment pritezanja	3,2...3,7 N.m
Dužina ogoljenog dela žice	18 mm
Tip alata	Povezivanje: odvijač Odvajanje: odvijač
[ue] nazivni radni napon	1000 V u skladu sa EN/IEC 60947-7-1 600 V CSA 690 V u skladu sa ATEX Exe II Ex II 2 GD 600 V cURus
[in] nazivna struja	125 A u skladu sa EN/IEC 60947-7-1 150 A cURus 150 A CSA 126 A u skladu sa ATEX Exe II Ex II 2 GD
Materijal	Poliamid 6/6: izolaciono kućište Legura bakra: priključak i zavrtnaj Legura bakra: kratkospojnik Hrom-nikl čelik: opruga
Dielektrični gubitak	0,01 na 1 MHz u skladu sa IEC 60250 0,01 na 1 MHz u skladu sa VDE 0303-T4
Dielektrična konstanta	3,7 na 1 MHz
Otpornost	10000 MΩ.M u skladu sa IEC 60093 10000 MΩ.m u skladu sa VDE 0303-T30

Informacije navedene u ovoj dokumentaciji predstavljaju opšti opis odnosno tehničke karakteristike performansi proizvoda. Dokumentacija nije namenjena da bude zamena za niti se može koristiti za određivanje prikladnosti i pouzdanosti proizvoda za specifičnu krajnju primenu. Dužnost je korisnika odnosno integratora da izvrši primerenu i sveobuhvatnu analizu rizika, procenu i proveru proizvoda u pogledu odgovarajuće specifične primene ili načina korišćenja. Ni Schneider Electric Industries SAS ni njegova povezana ili zavisna društva neće snositi odgovornost za zloupotrebu ovdanavedenih informacija.

Otpornost površine	1000 GΩ u skladu sa IEC 60093 1000 GΩ u skladu sa VDE 0303-T30
Otpornost promene usled pritiska	500 CTI (> 400 kB) u skladu sa IEC 60093 500 CTI (> 400 kB) u skladu sa VDE 0303-T30
Otpornost na plamen	V0, debljina 0,8 mm u skladu sa UL 94
Masa proizvoda	61 g
Kompatibilnost grupe proizvoda	Prisma G Prisma P Prisma PH Prisma Pack Spacial Kaedra Pragma TeSys
Kompatibilnost proizvoda	Spacial orman

Okruženje

Sertifikacija proizvoda	IEC-Ex EAC CURus GL CSA VDE ATEX
Dielektrična snaga	1000 V u skladu sa IEC 60243-1
Temperatura okoline za rad	-40...130 °C u skladu sa IEC 60216-1 -40...130 °C u skladu sa VDE 0304-T21

Pakovanje

Tip jedinice pakovanja 1	PCE
Broj jedinica u pakovanju 1	1
Pakovanje 1 težina	60 g
Pakovanje 1 visina	9,8 cm
Pakovanje 1 širina	17,8 cm
Pakovanje 1 dužina	27,5 cm
Pakovanje 2 težina	3,03 kg
Pakovanje 3 težina	88,65 kg

Održivost ponude

Status održive ponude	Green Premium proizvod
Propis REACh	REACH Deklaracija
REACh bez SVHC	Da
EU RoHS direktiva	Usaglašeno EU RoHS Deklaracija
Bez toksičnih teških metala	Da
Bez žive	Da
Informacije o RoHS izuzecima	Da
RoHS regulativa za Kinu	RoHS Deklaracija Za Kinu
Izjava o zaštiti okoliša	Profil Ekološke Prihvatljivosti Proizvoda
WEEE	Ovaj proizvod je na tržištima Evropske unije neophodno odložiti u skladu sa specifičnim smernicama za prikupljanje otpada i nikako ne sme da dospe u kontejnere za otpatke.

Ugovorna garancija

Garancija	18 meseci
-----------	-----------