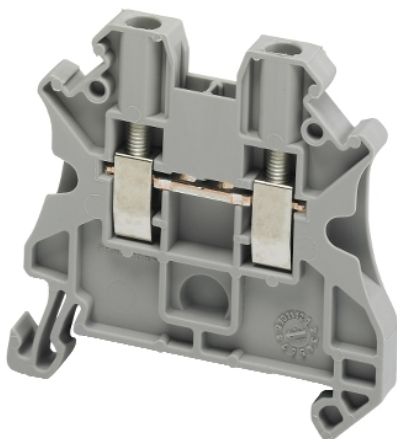


## Tehničke karakteristike proizvoda Karakteristike

## NSYTRV22

Lineryy standardna redna stezaljka - 2.5mm<sup>2</sup>  
24A jednostruka 1x1 vijčana - siva



### Osnovne informacije

Grupa proizvoda	Lineryy
Ime proizvoda	Lineryy TR
Tip proizvoda ili komponente	Priključni blok
Kratko ime uređaja	TRV
Pribor / posebna kategorija	Pribor za povezivanje
Tip priključnog bloka	Standardna
Nivo priključnog bloka	1
Način montiranja	Sistemom na klik
Nazivni poprečni presek	2,5 mm <sup>2</sup>
Dužina	47,7 mm
Boja	Grey
Količina po setu	Set od 50

### Dopunske informacije

Širina	5,2 mm
Visina	47,5 mm
Povezivanje - priključci	1 x vijčani priključak: priključak sa gornje strane (M3) 1 x vijčani priključak: donji (M3)
Number of connections	2
Pozicija priključka	Po strani
Broj mernih ulaza	2
Poprečni presek kabla	0,14...4 Mm <sup>2</sup> , jednožični kabl sa kablovskim završetkom 0,2...2,5 Mm <sup>2</sup> , fleksibilni kabl sa kablovskim završetkom 0,14...4 Mm <sup>2</sup> , jednožični kabl bez kablovskog završetka 0,14...4 mm <sup>2</sup> , fleksibilni kabl bez kablovskog završetka
Moment pritezanja	0,5...0,6 N.m
Dužina ogoljenog dela žice	9 mm
Tip alata	Povezivanje: odvijač Odvajanje: odvijač
[ue] nazivni radni napon	1000 V u skladu sa EN/IEC 60947-7-1 600 V CSA 690 V u skladu sa ATEX Exe II Ex II 2 GD 600 V cURus
[in] nazivna struja	24 A u skladu sa EN/IEC 60947-7-1 22 A conforming to ATEX Exe II Ex II 2 GD 20 A cURus 20 A CSA
Materijal	Poliamid 6/6: izolaciono kućište Legura bakra: priključak i zavrtnaj Legura bakra: kratkospojnik Hrom-nikl čelik: opruga
Dielektrični gubitak	0,01 na 1 MHz u skladu sa IEC 60250 0,01 na 1 MHz u skladu sa VDE 0303-T4
Dielektrična konstanta	3,7 na 1 MHz
Otpornost	10000 MΩ.M u skladu sa IEC 60093 10000 MΩ.m u skladu sa VDE 0303-T30

Informacije navedene u ovoj dokumentaciji predstavljaju opšti opis odnosno tehničke karakteristike performansi proizvoda. Dokumentacija nije namenjena da bude zamena za niti se može koristiti za određivanje prikladnosti i pouzdanosti proizvoda za specifičnu krajnju primenu. Dužnost je korisnika odnosno integratora da izvrši primerenu i sveobuhvatnu analizu rizika, procenu i proveru proizvoda u pogledu odgovarajuće specifične primene ili načina korišćenja. Ni Schneider Electric Industries SAS ni njegova povezana ili zavisna društva neće snositi odgovornost za zloupotrebu ovdenavedenih informacija.

Otpornost površine	1000 GΩ u skladu sa IEC 60093 1000 GΩ u skladu sa VDE 0303-T30
Otpornost promene usled pritiska	500 CTI (> 400 kB) u skladu sa IEC 60093 500 CTI (> 400 kB) u skladu sa VDE 0303-T30
Otpornost na plamen	V0, debljina 0,8 mm u skladu sa UL 94
Masa proizvoda	8,2 g
Kompatibilnost grupe proizvoda	Prisma G Prisma P Prisma PH Prisma Pack Spacial Kaedra Pragma TeSys Thalassa Thalassa TBP Thalassa Thalassa TBS
Kompatibilnost proizvoda	Spacial orman

## Okruženje

Sertifikacija proizvoda	LR EAC VDE CURus DNV CSA IEC-Ex ATEX GL
Dielektrična snaga	1000 V u skladu sa IEC 60243-1
Temperatura okoline za rad	-40...130 °C u skladu sa IEC 60216-1 -40...130 °C u skladu sa VDE 0304-T21

## Pakovanje

Tip jedinice pakovanja 1	PCE
Broj jedinica u pakovanju 1	1
Pakovanje 1 težina	8 g
Pakovanje 1 visina	0,7 cm
Pakovanje 1 širina	4,8 cm
Pakovanje 1 dužina	4,8 cm
Pakovanje 2 težina	1,4 kg
Pakovanje 3 težina	108,83 kg

## Održivost ponude

Status održive ponude	Green Premium proizvod
Propis REACH	<a href="#">REACH Deklaracija</a>
EU RoHS direktiva	Usaglašeno <a href="#">EU RoHS Deklaracija</a>
Bez žive	Da
Informacije o RoHS izuzecima	<a href="#">Da</a>
RoHS regulativa za Kinu	<a href="#">RoHS Deklaracija Za Kinu</a>
Izjava o zaštiti okoliša	<a href="#">Profil Ekološke Prihvatljivosti Proizvoda</a>
WEEE	Ovaj proizvod je na tržištima Evropske unije neophodno odložiti u skladu sa specifičnim smernicama za prikupljanje otpada i nikako ne sme da dospe u kontejnere za otpatke.

## Ugovorna garancija

Garancija	18 meseci
-----------	-----------