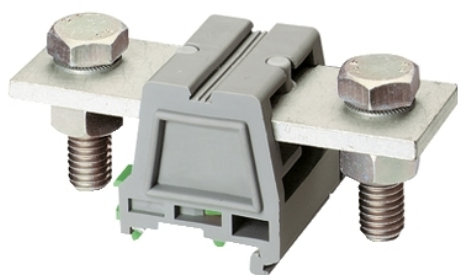


## Tehničke karakteristike proizvoda Karakteristike

## NSYTRV1502BB

Linery standardna redna stezaljka - 150mm<sup>2</sup>  
309A jednostruka 1x1 stopica-stopica



### Osnovne informacije

Grupa proizvoda	Linery
Ime proizvoda	Linery TR
Tip proizvoda ili komponente	Priključni blok
Kratko ime uređaja	TRV
Pribor / posebna kategorija	Pribor za povezivanje
Tip priključnog bloka	Standardna
Nivo priključnog bloka	1
Način montiranja	Sistemom na klik
Nazivni poprečni presek	150 mm <sup>2</sup>
Dužina	119 mm
Boja	Grey
Količina po setu	Set od 10

### Dopunske informacije

Širina	46 mm
Visina	100 mm
Povezivanje - priključci	1 x stopica: priključak sa gornje strane (M12) 1 x stopica: donji (M12)
Number of connections	2
Pozicija priključka	Po strani
Broj mernih ulaza	0
Poprečni presek kabela	35...150 Mm <sup>2</sup> , jednožični 50...150 mm <sup>2</sup> , fleksibilni bez kablovskog završetka
Moment pritezanja	25...30 N.m
Dužina ogoljenog dela žice	29 mm
Tip alata	Povezivanje: odvijač Odvajanje: odvijač
[ue] nazivni radni napon	1000 V u skladu sa EN/IEC 60947-7-1 600 V cURus 600 V CSA
[in] nazivna struja	309 A u skladu sa EN/IEC 60947-7-1 285 A cURus 275 A CSA
Materijal	Polyamide 6/6: insulating case Legura bakra: priključak i zavrtnj Legura bakra: kratkospojnik Hrom-nikl čelik: opruga
Dielektrični gubitak	0.01 at 1 MHz conforming to IEC 60250 0.01 at 1 MHz conforming to VDE 0303-T4
Dielektrična konstanta	3.7 at 1 MHz
Otpornost	10000 MΩ.M conforming to IEC 60093 10000 MΩ.m conforming to VDE 0303-T30
Otpornost površine	1000 GΩ conforming to IEC 60093 1000 GΩ conforming to VDE 0303-T30
Otpornost promene usled pritiska	500 CTI (> 400 kV) conforming to IEC 60093 500 CTI (> 400 kV) conforming to VDE 0303-T30
Otpornost na plamen	V0, thickness 0.8 mm conforming to UL 94

Kompatibilnost grupe proizvoda	Prisma G Prisma P Prisma PH Spacial
Kompatibilnost proizvoda	Spacial orman

## Okruženje

Sertifikacija proizvoda	CURus GL EAC CSA
Dielektrična snaga	1000 V conforming to IEC 60243-1
Temperatura okoline za rad	-40...130 °C conforming to IEC 60216-1 -40...130 °C conforming to VDE 0304-T21

## Pakovanje

Pakovanje 1 težina	333 g
Pakovanje 2 težina	3,33 kg
Pakovanje 3 težina	147,6 kg

## Održivost ponude

Status održive ponude	Green Premium proizvod
Propis REACH	<a href="#">REACH Deklaracija</a>
REACH bez SVHC	Da
EU RoHS direktiva	Usaglašeno <a href="#">EU RoHS Deklaracija</a>
Bez toksičnih teških metala	Da
Bez žive	Da
Informacije o RoHS izuzecima	<a href="#">Da</a>
RoHS regulativa za Kinu	<a href="#">RoHS Deklaracija Za Kinu</a>
Izjava o zaštiti okoliša	<a href="#">Profil Ekološke Prihvatljivosti Proizvoda</a>
WEEE	Ovaj proizvod je na tržištima Evropske unije neophodno odložiti u skladu sa specifičnim smernicama za prikupljanje otpada i nikako ne sme da dospe u kontejnere za otpatke.

## Ugovorna garancija

Garancija	18 meseci
-----------	-----------