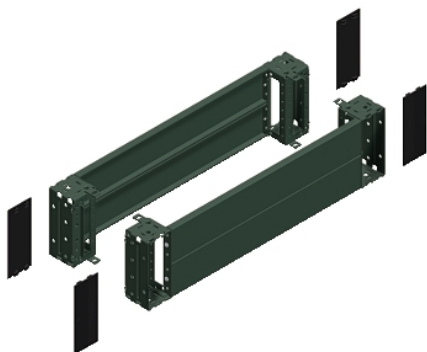


Tehničke karakteristike proizvoda Karakteristike

NSYSPF12200

Spacial SF/SM prednje podnožje - 200x1200 mm



Osnovne informacije

Grupa proizvoda	Spacial
Pribor / posebna kategorija	Pribor ormana
Tip proizvoda ili komponente	Prednja strana podnožja
Anwendung	Više namena
Nennmaße des Gehäuses	-
Sastav uređaja	Elementi za montažu 4 corner cover 4 corner 2 prednji panel 2 zadnji panel
Kompatibilnost grupe proizvoda	Spacial SF Spacial SM Spacial SD Spacial S3D Spacial CRN
Držač za montažu	Bočni paneli postolja

Dopunske informacije

Način fiksiranja	By fixing element - on structure location
Boja	Siva (RAL 7022)
Završna obrada	Epoksi poliester prah
Trajno dopustivo opterećenje	1300 kg
Visina	200 mm
Širina	1200 mm nominal:

Okruženje

Ip stepen zaštite	IP30 (complete plinth)
Ik stepen zaštite	IK10

Pakovanje

Tip jedinice pakovanja 1	PCE
Broj jedinica u pakovanju 1	1
Pakovanje 1 težina	14 kg
Pakovanje 1 visina	20 cm
Pakovanje 1 širina	21,5 cm
Pakovanje 1 dužina	121,5 cm

Informacije navedene u ovoj dokumentaciji predstavljaju opšti opis odnosno tehničke karakteristike performansi proizvoda. Dokumentacija nije namenjena da bude zamena za niti se može koristiti za određivanje prikladnosti i pouzdanosti proizvoda za specifičnu krajnju primenu. Dužnost je korisnika odnosno integratora da izvrši primerenu i sveobuhvatnu analizu rizika, procenu i proveru proizvoda u pogledu odgovarajuće specifične primene ili načina korišćenja. Ni Schneider Electric Industries SAS ni njegova povezana ili zavisna društva neće snositi odgovornost za zloupotrebu ovdenavedenih informacija.

Održivost ponude

Status održive ponude	Green Premium proizvod
Propis REACh	REACh Deklaracija
REACh bez SVHC	Da
EU RoHS direktiva	Proaktivna usaglašenost (proizvod nije u zakonskom okviru direktive EU RoHS) EU RoHS deklaracija
Bez žive	Da
Informacije o RoHS izuzecima	Da
RoHS regulativa za Kinu	RoHS Deklaracija Za Kinu
Izjava o zaštiti okoliša	Profil Ekološke Prihvatljivosti Proizvoda

Ugovorna garancija

Garancija	18 meseci
-----------	-----------