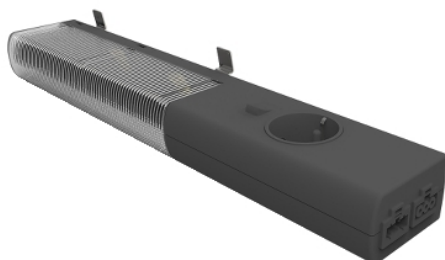


Tehničke karakteristike proizvoda

Karakteristike

NSYLAMLDF

Multi-fixing LED svetiljka sa utičnicom UTE -
230 V AC - 10W



Osnovne informacije

Grupa proizvoda	Utičnice za osvetljenje i napajanje
Pribor / posebna kategorija	Pribor za osvetljenje
Tip proizvoda ili komponente	Svetiljka
Primena uređaja	Više namena
Sastav uređaja	1 svetiljka 1 fixing elements
Faktor snage	0,9

Dopunske informacije

Standard utičnice	Francuski
Nazivna snaga lampe	10 W
[ue] nazivni radni napon	230 V AC 50/60 Hz
Baza sijalice	Integrisan LED
Tip sijalice	LED lampica
Tip upravljanja	Ugrađeni prekidač
Svetlosni fluks	640 lm
Temperatura boje	4000 K
Servisni vek u časovima	25000 sati
Električna veza	Kablom quick connector 3 m not supplied Kablom quick connector 1 m not supplied
Nosači za montažu	Metalni delovi Držač DIN šina
Način pričvršćivanja	Zavrtnjima Utično Magnetom
Kompatibilnost grupe proizvoda	Spacial Thalassa
Materijal	PC (UL94 V-0)
Dužina	372 mm
Visina	63 mm
Širina	40 mm
Boja	Crna (RAL 9005)

Okruženje

Ip stepen zaštite	IP20 u skladu sa IEC 60529
Električna klasa izolacije	Klasa I
Elektromagnetna kompatibilnost	EMC otpornost u skladu sa EN 55015
Standardi	IEC 60598 UL 94 UL 508 A EN 55015 UL 1598 UL 8750
Temperatura okoline za rad uređaja	-16...65 °C
Temperatura okoline za skladištenje	-10...60 °C

Packing Units

Tip jedinice pakovanja 1	PCE
Broj jedinica u pakovanju 1	1
Pakovanje 1 težina	849 g
Pakovanje 1 visina	5,5 cm
Pakovanje 1 širina	8 cm
Pakovanje 1 dužina	40 cm
Tip jedinice pakovanja 2	BB1
Broj jedinica u pakovanju 2	10
Pakovanje 2 težina	8,814 kg
Pakovanje 2 visina	18 cm
Pakovanje 2 širina	31,5 cm
Pakovanje 2 visina	41,5 cm

Offer Sustainability

Propis REACH	REACH Deklaracija
REACH bez SVHC	Da
EU RoHS direktiva	Usaglašeno EU RoHS Deklaracija
Bez toksičnih teških metala	Da
Bez žive	Da
Informacije o RoHS izuzecima	Da
RoHS regulativa za Kinu	RoHS Deklaracija Za Kinu
WEEE	Ovaj proizvod je na tržištima Evropske unije neophodno odložiti u skladu sa specifičnim smernicama za prikupljanje otpada i nikako ne sme da dospe u kontejnere za otpatke.