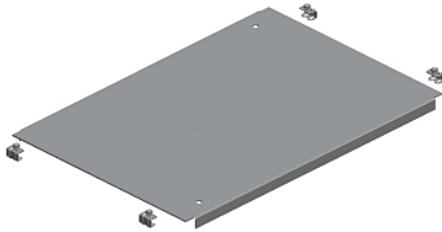


Tehničke karakteristike proizvoda

Karakteristike

NSYEC64

Spacial SF ploča za uvod kablova - 600x400 mm



Osnovne informacije

Grupa proizvoda	Spacial
Tip proizvoda ili komponente	Ploča kablovske uvodnice
Pribor / posebna kategorija	Pribor za razvod kablova
Anwendung	Više namena
Kompatibilnost grupe proizvoda	Spacial SF Spacial SFM
Lokacija za montiranje	Dno ormara
Tip kablovske uvodnice	Standardna
Kablovski uvod	Ravna ploča
Sastav uređaja	Fixing elements 1 plate
Količina po setu	Set od 1
Materijal	Galvanizovani čelik

Dopunske informacije

Visina	30 mm
Širina	600 Mm nominal: 416 mm korisno:
Dubina	400 Mm nazivno: 455 mm real:
Debljina	1,5 mm

Pakovanje

Pakovanje 1 težina	1,940 kg
--------------------	----------

Održivost ponude

Status održive ponude	Green Premium proizvod
Propis REACh	REACh Deklaracija
REACh bez SVHC	Da
EU RoHS direktiva	Proaktivna usaglašenost (proizvod nije u zakonskom okviru direktive EU RoHS) EU RoHS deklaracija
Bez žive	Da
Informacije o RoHS izuzecima	Da
RoHS regulativa za Kinu	RoHS Deklaracija Za Kinu
Izjava o zaštiti okoliša	Profil Ekološke Prihvatljivosti Proizvoda

Ugovorna garancija

Garancija	18 meseci
-----------	-----------

Informacije navedene u ovoj dokumentaciji predstavljaju opšti opis odnosno tehničke karakteristike performansi proizvoda. Dokumentacija nije namenjena da bude zamena za niti se može koristiti za određivanje prikladnosti i pouzdanosti proizvoda za specifičnu krajnju primenu. Dužnost je korisnika odnosno integratora da izvrši primerenu i sveobuhvatnu analizu rizika, procenu i proveru proizvoda u pogledu odgovarajuće specifične primene ili načina korišćenja. Ni Schneider Electric Industries SAS ni njegova povezana ili zavisna društva neće snositi odgovornost za zloupotrebu ovdanavedenih informacija.