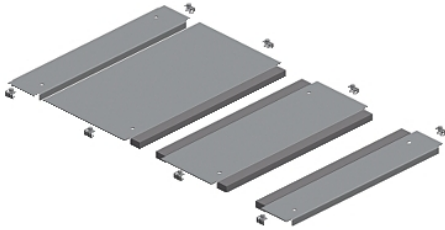


Tehničke karakteristike proizvoda

Karakteristike

NSYEC1062

Spacial SF 2 ploče za uvod kablova -
1000x600 mm



Osnovne informacije

Grupa proizvoda	Spacial
Tip proizvoda ili komponente	Ploča kablovske uvodnice
Pribor / posebna kategorija	Pribor za razvod kablova
Anwendung	Više namena
Kompatibilnost grupe proizvoda	Spacial SF
Lokacija za montiranje	Dno ormara
Tip kablovske uvodnice	Standardna
Kablovski uvod	2 uvoda
Sastav uređaja	Fixing elements 1 plate Poliuretanska zaptivka 15 x 25 mm
Količina po setu	Set od 1
Materijal	Galvanizovani čelik

Dopunske informacije

Visina	30 mm
Širina	1000 Mm nazivno: 816 Mm korisno: 860 mm ukupno:
Dubina	600 mm nazivno:
Debljina	1,5 mm

Pakovanje

Pakovanje 1 težina	5,640 kg
--------------------	----------

Održivost ponude

Status održive ponude	Green Premium proizvod
Propis REACh	REACh Deklaracija
REACh bez SVHC	Da
EU RoHS direktiva	Proaktivna usaglašenost (proizvod nije u zakonskom okviru direktive EU RoHS) EU RoHS deklaracija
Bez žive	Da
Informacije o RoHS izuzecima	Da
RoHS regulativa za Kinu	RoHS Deklaracija Za Kinu
Izjava o zaštiti okoliša	Profil Ekološke Prihvatljivosti Proizvoda

Ugovorna garancija

Garancija	18 meseci
-----------	-----------

Informacije navedene u ovoj dokumentaciji predstavljaju opšti opis odnosno tehničke karakteristike performansi proizvoda. Dokumentacija nije namenjena da bude zamena za niti se može koristiti za određivanje prikladnosti i pouzdanosti proizvoda za specifičnu krajnju primenu. Dužnost je korisnika odnosno integratora da izvrši primerenu i sveobuhvatnu analizu rizika, procenu i proveru proizvoda u pogledu odgovarajuće specifične primene ili načina korišćenja. Ni Schneider Electric Industries SAS ni njegova povezana ili zavisna društva neće snositi odgovornost za zloupotrebu ovdenavedenih informacija.