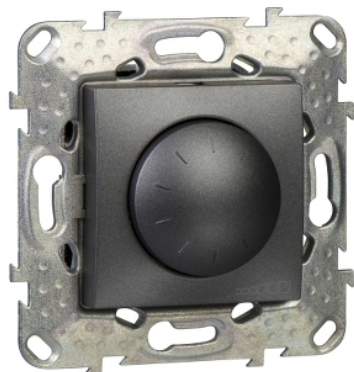


Tehničke karakteristike proizvoda

Karakteristike

MGU5.513.12

UNICA univerzalni rotacioni dimer za LED lampe 400 W, grafit



Osnovne informacije

Grupa proizvoda	Unica
Grupa proizvoda	Unica
Kratko ime uređaja	SBD200LED
Tip proizvoda ili komponente	Dimer
Primena uređaja	Upravljanje
Colour	Grafit

Dopunske informacije

Tip dimera	Univerzalan
Dimer - upravljanje	Tip zakretne ručice
Način upravljanja	Rotacioni tip pritiska
Funkcija prekidača	Jednopolni naizmjenični
Tip opterećenja	Inkandescentna sijalica 230 V halogena sijalica LED lampica Niskonaponska halogena sijalica sa feromagnetskim transformatorom Niskonaponska halogena sijalica sa elektronskim transformatorom
Opseg snage	Halogena sijalica: 4...400 W Inkandescentna sijalica: 4...400 W LED lampica: 4...40 W (RL LED režim) LED lampica: 4 W...200 VA (RC LED režim) Niskonaponska halogena sijalica sa elektronskim transformatorom: 4...400 W Niskonaponska halogena sijalica sa feromagnetskim transformatorom: 4 W...400 VA
[ue] nazivni napon	230 V AC 50/60 Hz
Rated current/voltage	10 A pri 230 V AC
Tip zaštite	Elektronska zaštita od kratkog spoja i automatskog preopterećenja
Povezivanje - priključci	Vijčani priključci
Broj priključaka petlje	1
Kapacitet priključaka	1 x 2.5 mm ² za jednožični ili fleksibilni sa spojnicom kabl(ovi) 2 x 1.5 mm ² za jednožični ili fleksibilni sa spojnicom kabl(ovi)
Materijal	Termoplastika: centralna pločica Termoplastika: obrtni taster
Montaža uređaja	Ugradno
Način pričvršćivanja	Sa zavrtnjima bez matice
Broj modula	2 modula
Dubina za ugradnju	34 mm
Visina	71 mm
Širina	71 mm
Dubina	54 mm

Informacije navedene u ovoj dokumentaciji predstavljaju opšti opis odnosno tehničke karakteristike performansi proizvoda. Dokumentacija nije namenjena da bude zamena za niti se može koristiti za određivanje prikladnosti i pouzdanosti proizvoda za specifičnu krajnju primenu. Dužnost je korisnika odnosno integratora da izvrši primenu i sveobuhvatnu analizu rizika, procenu i proveru proizvoda u pogledu odgovarajuće specifične primene ili načina korišćenja. Ni Schneider Electric Industries SAS ni njegova povezanost ili zavisna društva neće snositi odgovornost za zloupotrebu ovdanavedenih informacija.




Okruženje

Temperatura okoline za rad uređaja	-5...35 °C
Relativna vlažnost	5...95 %
Ip stepen zaštite	IP20 takođe sa uklonjenim vizuelnim delovima

Pakovanje

Tip jedinice pakovanja 1	PCE
Broj jedinica u pakovanju 1	1
Pakovanje 1 težina	161 g
Pakovanje 1 visina	6,5 cm
Pakovanje 1 širina	10 cm
Pakovanje 1 dužina	11 cm
Tip jedinice pakovanja 2	S02
Broj jedinica u pakovanju 2	15
Pakovanje 2 težina	2,676 kg
Pakovanje 2 visina	15 cm
Pakovanje 2 širina	30 cm
Pakovanje 2 visina	40 cm

Održivost ponude

EU RoHS direktiva	Usaglašeno  EU RoHS Deklaracija
Bez žive	Da
Informacije o RoHS izuzecima	 Da
RoHS regulativa za Kinu	 RoHS Deklaracija Za Kinu
WEEE	Ovaj proizvod je na tržištima Evropske unije neophodno odložiti u skladu sa specifičnim smernicama za prikupljanje otpada i nikako ne sme da dospe u kontejnere za otpatke.