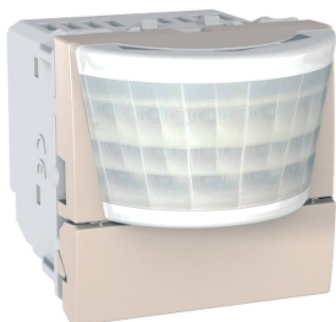


# Tehničke karakteristike proizvoda

## Karakteristike

# MGU3.524.25

Unica - detektor pokreta 300 W - 230V AC - 2 m - krem



### Osnovne informacije

Grupa proizvoda	Unica
Ime dekorativnog elementa	Unica (standardna estetika)
Tip proizvoda ili komponente	Detektor pokreta
Prezentacija uređaja	Mehanizam
Tip opterećenja	230 V AC halogen lamp - 300 W 230 V AC incandescent lamp - 300 W 230 V AC convector - 300 W, cos phi = 0.95
Nijansa boje poklopca	Ivory

### Dopunske informacije

Opseg snage	300 W
[ue] nazivni napon	230 V AC +/- 10 % pri 50/60 Hz
Detekcija zone pokreta	9 x 18 m (PIR visina za montažu 1.2 m) 10 x 20 m (PIR visina za montažu 2.15 m)
Zona detekcije prisustva	6 x 12 m (PIR visina za montažu 2.15 m) 5 x 10 m (PIR visina za montažu 1.2 m)
Detekcija ugla	Parcijalno 90° levo ili desno Punih 180°
Način selekcije	M: ručni A: automatsko
Broj pinova u paraleli	50...300 W for 2 PIR in parallel 80...300 W for 3 PIR in parallel 100...300 W for 4 PIR in parallel 140...300 W for 5 PIR in parallel
Broj modula	2 modula
Tip podešavanja	Podesiva vremenska zadržka i prag osvetljaja
Tip upravljanja	Ručno premošćenje sa maksimalno 5 tastera
Konfiguracija ožičenja	2 žice
Podešavanje jačine osvetljenja	5...1000 lux
Opseg vremenskog kašnjenja	2 s...20 min
Kapacitet priključaka	<= 2 x 2.5 mm <sup>2</sup> for flexible cable(s) <= 2 x 2.5 mm <sup>2</sup> for rigid cable(s)
Označavanje	L+N
Povezivanje - priključci	Vijčani priključci
Materijal	ASA + PC: mechanism cover
Način pričvršćivanja	Utično
Visina za montiranje	1,2...2,15 m
Dubina	58 mm
Širina	45 mm
Visina	45 mm
Dubina za ugradnju	34 mm
Masa proizvoda	0,058 kg

Informacije navedene u ovoj dokumentaciji predstavljaju opšti opis odnosno tehničke karakteristike performansi proizvoda. Dokumentacija nije namenjena da bude zamena za niti se može koristiti za određivanje prikladnosti i pouzdanosti proizvoda za specifičnu krajnju primenu. Dužnost je korisnika odnosno integratora da izvrši primerenu i sveobuhvatnu analizu rizika, procenu i proveru proizvoda u pogledu odgovarajuće specifične primene ili načina korišćenja. Ni Schneider Electric Industries SAS ni njegova povezana ili zavisna društva neće snositi odgovornost za zloupotrebu ovdenavedenih informacija.

## Okruženje

Ip stepen zaštite	IP20
Ik stepen zaštite	IK01
Temperatura okoline za rad uređaja	-5...35 °C
Temperatura okoline za skladištenje	-20...55 °C
Relativna vlažnost	0...5 %
Karakteristike životne sredine	Tečnost za čišćenje prozora Tečni sapun Izbeljivač Aceton UV otpornost Benzin Ulje Alkohol
Standardi	EN 60669-2-1

## Packing Units

Tip jedinice pakovanja 1	PCE
Broj jedinica u pakovanju 1	1
Pakovanje 1 težina	121 g
Pakovanje 1 visina	6,4 cm
Pakovanje 1 širina	9,8 cm
Pakovanje 1 dužina	10,8 cm

## Offer Sustainability

Status održive ponude	Green Premium proizvod
Propis REACH	<a href="#">REACH Deklaracija</a>
EU RoHS direktiva	Usaglašeno <a href="#">EU RoHS Deklaracija</a>
Bez žive	Da
Informacije o RoHS izuzecima	<a href="#">Da</a>
RoHS regulativa za Kinu	<a href="#">RoHS Deklaracija Za Kinu</a>
Izjava o zaštiti okoliša	<a href="#">Profil Ekološke Prihvatljivosti Proizvoda</a>
Profil cirkularnosti	<a href="#">Informacije O Kraju Radnog Veka</a>
WEEE	Ovaj proizvod je na tržištima Evropske unije neophodno odložiti u skladu sa specifičnim smernicama za prikupljanje otpada i nikako ne sme da dospe u kontejnere za otpatke.

## Ugovorna garancija

Garancija	18 meseci
-----------	-----------