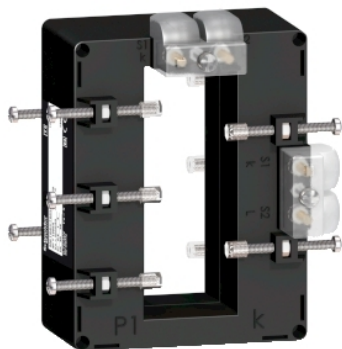


## Tehničke karakteristike proizvoda

### Karakteristike

# METSECT5DH125

strujni transformator tropikalizovani 1250 5  
dvostruki izlaz za sabirnice 38x102



### Osnovne informacije

Grupa proizvoda	PowerLogic
Ime proizvoda	CT
Tip proizvoda ili komponente	Strujni transformator
Sekundarna struja	5 A
Klasa tačnosti	Klasa 0.5 pri 12 VA Klasa 1 pri 15 VA
[in] nazivna struja	1250 A

### Dopunske informacije

Tip strujnog transformatora	Tropikalizacija za sabirnice
Odnos strujnog transformatora	1250/5
[ith] dozvoljena termička struja u vazduhu	60 kA
Dinamička podnosiva struja	2.5 Ith
Maksimalni faktor sigurnosti	5
[ue] nazivni napon	< 720 V AC 50/60 Hz
[ui] nazivni napon izolacije	3 kV
Način montiranja	Izolovani zavrtnaj za zaključavanje
Nosači za montažu	Sabirnica
Širina	98 Mm spoljašnja strana: 40 mm iznutra:
Visina	129 Mm spoljašnja strana: 103 mm iznutra:
Dubina	40 Mm ram: 75 mm ukupno:
Masa proizvoda	0,548 kg
[uimp] nazivni podnosivi impulsni napon	3 kV
Električna klasa izolacije	Klasa B
Otvor za sabirnice	102 x 38
Pečaćenje	Sa

### Okruženje

Standardi	VDE 0414 IEC 61869-2
Sertifikacija proizvoda	CE
Ip stepen zaštite	IP20
Relativna vlažnost	0...95 %
Temperatura okoline za rad uređaja	-25...50 °C

## Pakovanje

Tip jedinice pakovanja 1	PCE
Broj jedinica u pakovanju 1	1
Pakovanje 1 težina	553 g
Pakovanje 1 visina	10,3 cm
Pakovanje 1 širina	10,6 cm
Pakovanje 1 dužina	13,8 cm
Pakovanje 2 težina	7,123 kg

## Održivost ponude

EU RoHS direktiva	Usaglašeno <a href="#">EU RoHS Deklaracija</a>
RoHS regulativa za Kinu	<a href="#">RoHS Deklaracija Za Kinu</a>
Izjava o zaštiti okoliša	<a href="#">Profil Ekološke Prihvatljivosti Proizvoda</a>
Profil cirkularnosti	<a href="#">Informacije O Kraju Radnog Veka</a>
WEEE	Ovaj proizvod je na tržištima Evropske unije neophodno odložiti u skladu sa specifičnim smernicama za prikupljanje otpada i nikako ne sme da dospe u kontejnere za otpatke.