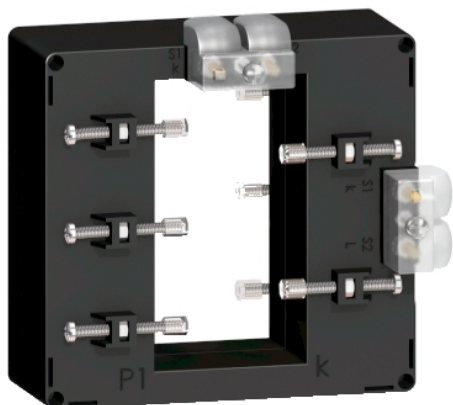


Tehničke karakteristike proizvoda

Karakteristike

METSECT5DE100

strujni transformator tropikalizovani 1000 5
dvostruki izlaz za sabirnice 54x102



Osnovne informacije

Grupa proizvoda	PowerLogic
Ime proizvoda	CT
Tip proizvoda ili komponente	Strujni transformator
Sekundarna struja	5 A
Klasa tačnosti	Klasa 0.5 pri 12 VA Klasa 1 pri 15 VA
[in] nazivna struja	1000 A

Dopunske informacije

Tip strujnog transformatora	Tropikalizacija za sabirnice
Odnos strujnog transformatora	1000/5
[ith] dozvoljena termička struja u vazduhu	60 kA
Dinamička podnosiva struja	2.5 Ith
Maksimalni faktor sigurnosti	5
[ue] nazivni napon	< 720 V AC 50/60 Hz
[ui] nazivni napon izolacije	3 kV
Način montiranja	Izolovani zavrtnaj za zaključavanje
Nosači za montažu	Sabirnica
Širina	55 Mm iznutra: 135 mm spoljašnja strana:
Visina	129 Mm spoljašnja strana: 103 mm iznutra:
Dubina	50 Mm ram: 85 mm ukupno:
Masa proizvoda	0,642 kg
[uimp] nazivni podnosivi impulsni napon	3 kV
Električna klasa izolacije	Klasa B
Otvor za sabirnice	102 x 54
Pečaćenje	Sa

Okruženje

Standardi	VDE 0414 IEC 61869-2
Sertifikacija proizvoda	CE
Ip stepen zaštite	IP20
Relativna vlažnost	0...95 %
Temperatura okoline za rad uređaja	-25...60 °C

Informacije navedene u ovoj dokumentaciji predstavljaju opšti opis odnosno tehničke karakteristike performansi proizvoda. Dokumentacija nije namenjena da bude zamena za niti se može koristiti za određivanje prikladnosti i pouzdanosti proizvoda za specifičnu krajnju primenu. Dužnost je korisnika odnosno integratora da izvrši primerenu i sveobuhvatnu analizu rizika, procenu i proveru proizvoda u pogledu odgovarajuće specifične primene ili načina korišćenja. Ni Schneider Electric Industries SAS ni njegova povezana ili zavisna društva neće snositi odgovornost za zloupotrebu ovenavedenih informacija.

Pakovanje

Tip jedinice pakovanja 1	PCE
Broj jedinica u pakovanju 1	1
Pakovanje 1 težina	703 g
Pakovanje 1 visina	9,8 cm
Pakovanje 1 širina	13,6 cm
Pakovanje 1 dužina	17 cm
Pakovanje 2 težina	7,517 kg

Održivost ponude

EU RoHS direktiva	Usaglašeno EU RoHS Deklaracija
RoHS regulativa za Kinu	RoHS Deklaracija Za Kinu
Izjava o zaštiti okoliša	Profil Ekološke Prihvatljivosti Proizvoda
Profil cirkularnosti	Informacije O Kraju Radnog Veka
WEEE	Ovaj proizvod je na tržištima Evropske unije neophodno odložiti u skladu sa specifičnim smernicama za prikupljanje otpada i nikako ne sme da dospe u kontejnere za otpatke.