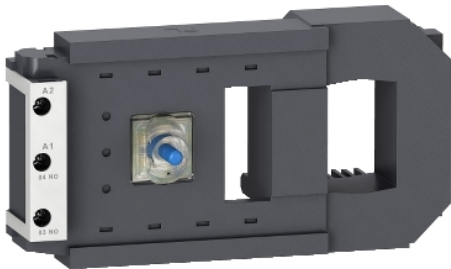


Tehničke karakteristike proizvoda Karakteristike

LX4FL220

TeSys F - namotaj kontaktora - LKS4FL - 220
V DC



Osnovne informacije

Grupa proizvoda	TeSys
Tip proizvoda ili komponente	Kalem kontaktora
Kratko ime uređaja	LX4FL
Kompatibilnost grupe proizvoda	TeSys TeSys F LC1F kontaktor
Kompatibilnost proizvoda	LC1F630 LC1F1250
Tip upravljačkog kola	DC niska potrošnja
Napon upravljačkog kola	220 V DC
Induktivnost zatvorenog kola	650 H
Prosečan otpor	31 Ω pri uključanju pri 20 °C 5160 Ω držanje pri 20 °C
Vreme uključanja/ isključanja	40...50 ms otvaranje 60...70 ms zatvaranje
Mehanička trajnost	5 miliona ciklusa
Maksimalni radni ciklus	1200 ciklusa/h pri <55 °C

Dopunske informacije

Tehnologija kalema	Bez ugrađenog prigušivača
Ograničenje napona upravljačkog kola	Propad napona: 0.2...0.35 U _c 55 °C) U radu: 0.85...1.1 U _c 55 °C)
Udarna snaga u w	1600 W 20 °C)
Snaga držanja u w	9 W pri 20 °C

Okruženje

Temperatura okoline za rad uređaja	-5...55 °C
Masa proizvoda	1,45 kg

Pakovanje

Unit Type of Package 1	PCE
Number of Units in Package 1	1
Package 1 Height	10,0 cm
Package 1 Width	11,5 cm
Package 1 Length	22,5 cm
Package 1 Weight	1,395 kg
Unit Type of Package 2	S03
Number of Units in Package 2	6
Package 2 Height	30,0 cm
Package 2 Width	30,0 cm
Package 2 Length	40,0 cm
Package 2 Weight	9,131 kg

Održivost ponude

Status održive ponude	Green Premium proizvod
Propis REACH	REACH Deklaracija
REACH bez SVHC	Da
EU RoHS direktiva	Proaktivna usaglašenost (proizvod nije u zakonskom okviru direktive EU RoHS) EU RoHS deklaracija
Bez toksičnih teških metala	Da
Bez žive	Da
RoHS regulativa za Kinu	RoHS Deklaracija Za Kinu
Informacije o RoHS izuzecima	Da
Izjava o zaštiti okoliša	Profil Ekološke Prihvatljivosti Proizvoda
Profil cirkularnosti	Informacije O Kraju Radnog Veka

Ugovorna garancija

Garancija	18 months
-----------	-----------