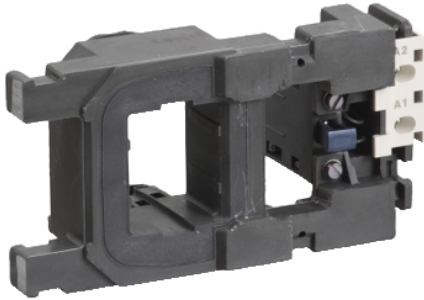


Tehničke karakteristike proizvoda Karakteristike

LX1FH11062 CONTACTOR COIL LX1F 100-110V AC 50/60HZ



Osnovne informacije

| | |
|----------------------------------|---|
| Grupa proizvoda | TeSys |
| Tip proizvoda ili komponente | Kalem kontaktora |
| Kratko ime uređaja | LX1FH |
| Kompatibilnost grupe proizvoda | TeSys TeSys F LC1F kontaktor |
| Kompatibilnost proizvoda | LC1F265 LC1F330 |
| Tip upravljačkog kola | AC pri 50/60 Hz |
| Napon upravljačkog kola | 100 V AC 50 Hz 100...110 V AC 60 Hz |
| Vreme uključanja/ isključanja | 100...170 ms otvaranje 40...65 ms zatvaranje |
| Maksimalni radni ciklus | 2400 ciklusa/h pri <55 °C |

Dopunske informacije

| | |
|--------------------------------------|--|
| Tehnologija kalema | Bez ugrađenog prigušivača |
| Ograničenje napona upravljačkog kola | Propad napona: 0.35...0.55 Uc 50/60 Hz 55 °C) U radu: 0.85...1.1 Uc 50/60 Hz 55 °C) |
| Disipacija toplote | 8 W pri 40...400 Hz |

Okruženje

| | |
|------------------------------------|------------|
| Temperatura okoline za rad uređaja | -5...55 °C |
|------------------------------------|------------|

Pakovanje

| | |
|------------------------------|-----------|
| Unit Type of Package 1 | PCE |
| Number of Units in Package 1 | 1 |
| Package 1 Height | 10,0 cm |
| Package 1 Width | 10,0 cm |
| Package 1 Length | 19,0 cm |
| Package 1 Weight | 879,0 g |
| Unit Type of Package 2 | S03 |
| Number of Units in Package 2 | 12 |
| Package 2 Height | 30,0 cm |
| Package 2 Width | 30,0 cm |
| Package 2 Length | 40,0 cm |
| Package 2 Weight | 11,261 kg |

Održivost ponude

| | |
|------------------------------|--|
| Status održive ponude | Green Premium proizvod |
| Propis REACH | REACH Deklaracija |
| REACH bez SVHC | Da |
| EU RoHS direktiva | Proaktivna usaglašenost (proizvod nije u zakonskom okviru direktive EU RoHS) EU RoHS deklaracija |
| Bez toksičnih teških metala | Da |
| Bez žive | Da |
| RoHS regulativa za Kinu | RoHS Deklaracija Za Kinu |
| Informacije o RoHS izuzecima | Da |
| Izjava o zaštiti okoliša | Profil Ekološke Prihvatljivosti Proizvoda |
| Profil cirkularnosti | Informacije O Kraju Radnog Veka |