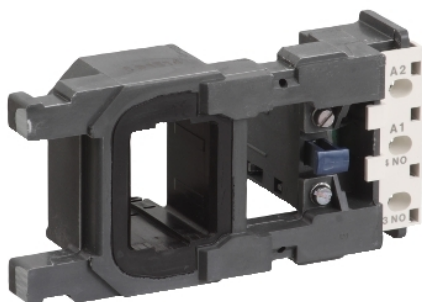


Tehničke karakteristike proizvoda Karakteristike

LX1FG220

TeSys F - kalem - LX1FG - 220...230 V AC 50
Hz - 265...277 V AC 60 Hz



Osnovne informacije

Grupa proizvoda	TeSys
Tip proizvoda ili komponente	Kalem kontaktora
Kratko ime uređaja	LX1FG
Kompatibilnost grupe proizvoda	TeSys F LC1F contactor
Kompatibilnost proizvoda	LC1F185 LC1F225
Tip upravljačkog kola	AC at 50/60 Hz
Napon upravljačkog kola	220...230 V AC 50 Hz 265...277 V AC 60 Hz
Prosečan otpor	16,5 Ω pri 20 °C
Induktivnost zatvorenog kola	2,59 H
Vreme uključenja/ isključenja	20...35 ms closing 7...15 ms otvaranje
Mehanička trajnost	10 Mcycles
Maksimalni radni ciklus	2400 cyc/h 55 °C

Dopunske informacije

Tehnologija kalema	Bez ugrađenog prigušivača
Ograničenje napona upravljačkog kola	Drop-out: 0.35...0.55 U _c 50/60 Hz (at 55 °C) Operational: 0.85...1.1 U _c 50/60 Hz (at 55 °C)
Udarne snaga u va	805 VA 50 Hz 0,3 20 °C) 970 VA 60 Hz cos phi 0.3 (at 20 °C)
Snaga držanja u va	55 VA 50 Hz 0,3 20 °C) 66 VA 60 Hz cos phi 0.3 (at 20 °C)
Disipacija toplote	18...24 W pri 50/60 Hz



Okruženje

Temperatura okoline za rad uređaja	-5...55 °C
Masa proizvoda	0,55 kg

Pakovanje

Pakovanje 1 težina	0,545 kg
Pakovanje 1 visina	0,700 dm
Pakovanje 1 širina	0,800 dm
Pakovanje 1 dužina	1,600 dm

Održivost ponude

Propis REACH	 REACH Deklaracija
REACH bez SVHC	Da
EU RoHS direktiva	Proaktivna usaglašenost (proizvod nije u zakonskom okviru direktive EU RoHS)  EU RoHS deklaracija
Bez toksičnih teških metala	Da
Bez žive	Da

Informacije o RoHS izuzecima	Da
RoHS regulativa za Kinu	RoHS Deklaracija Za Kinu

Ugovorna garancija

Garancija	18 meseci
-----------	-----------
