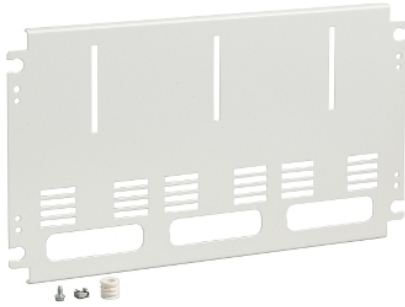


Tehničke karakteristike proizvoda Karakteristike

LVS03157

Montažna ploča ZA 3 1P-brojila Š600 5M



Osnovne informacije

Grupa proizvoda	PrismaSeT
Grupa proizvoda	PrismaSeT G PrismaSeT P
Tip proizvoda ili komponente	Montažna ploča
Pribor / posebna kategorija	Instalacioni pribor
Kompatibilnost grupe proizvoda	PrismaSeT (PrismaSeT G) orman PrismaSeT (PrismaSeT P) kućište PrismaSeT (PrismaSeT Pack 160) orman
Installation description	Slobodnostojeći orman - širina 600 mm Nadzidni orman - širina 600 mm Kućište - širina 650 mm dubina 400 mm Pack orman - širina 555 mm
Instalirani uređaji	Multimetri: brojilo električne energije - vertikalno instalacija
Opis polova	3 x 2P: brojilo električne energije vertikalno instalacija
Broj vertikalnih modula (50 mm)	6 modul(i): brojilo električne energije u 600 mm slobodnostojeći orman 6 modul(i): brojilo električne energije u 600 mm nadzidni orman 6 modul(i): brojilo električne energije u 650 mm kućište 6 modul(i): brojilo električne energije u 555 mm Pack orman
Standardi	IEC 61439-2
Sertifikacija proizvoda	ASTA

Dopunske informacije

Materijal	Čelična ploča
Tretman zaštite	Elektroforeza i vruće polimerizovan poliesterski epoksi prah
Završna obrada	Mat Teksturom
Boja	Bela (RAL 9003)
Širina	600 mm
Visina	250 mm
Masa proizvoda	1,44 kg
Functional unit	600 mm PrismaSeT G slobodnostojeći orman multimetri brojilo električne energije vertikalno 2P 3 6 50 mm 600 mm PrismaSeT G nadzidni orman multimetri brojilo električne energije vertikalno 2P 3 6 50 mm 650 mm 400 mm PrismaSeT P kućište multimetri brojilo električne energije vertikalno 2P 3 6 50 mm 555 mm Pack 160 Pack orman multimetri brojilo električne energije vertikalno 2P 3 6 125 mm

Informacije navedene u ovoj dokumentaciji predstavljaju opšti opis odnosno tehničke karakteristike performansi proizvoda. Dokumentacija nije namenjena da bude zamena za niti se može koristiti za određivanje prikladnosti i pouzdanosti proizvoda za specifičnu krajnju primenu. Dužnost je korisnika odnosno integratora da izvrši primerenu i sveobuhvatnu analizu rizika, procenu i proveru proizvoda u pogledu odgovarajuće specifične primene ili načina korišćenja. Ni Schneider Electric Industries SAS ni njegova povezana ili zavisna društva neće snositi odgovornost za zloupotrebu ovdanavedenih informacija.

Pakovanje

Unit Type of Package 1	PCE
Number of Units in Package 1	1
Package 1 Height	2,0 cm
Package 1 Width	27,4 cm
Package 1 Length	47,0 cm
Package 1 Weight	1,46 kg
Unit Type of Package 2	S04
Number of Units in Package 2	10
Package 2 Height	30,0 cm
Package 2 Width	40,0 cm
Package 2 Length	60,0 cm
Package 2 Weight	15,106 kg
Unit Type of Package 3	P12
Number of Units in Package 3	80
Package 3 Height	74,0 cm
Package 3 Width	80,0 cm
Package 3 Length	120,0 cm
Package 3 Weight	133,5 kg

Održivost ponude

Status održive ponude	Green Premium proizvod
Propis REACH	REACH Deklaracija
REACH bez SVHC	Da
EU RoHS direktiva	Proaktivna usaglašenost (proizvod nije u zakonskom okviru direktive EU RoHS) EU RoHS deklaracija
Bez toksičnih teških metala	Da
Bez žive	Da
RoHS regulativa za Kinu	RoHS Deklaracija Za Kinu
Informacije o RoHS izuzecima	Da
Izjava o zaštiti okoliša	Profil Ekološke Prihvatljivosti Proizvoda
Bez PVC	Da
Učinak u vezi sa sadržajem halogena	Proizvod sa plastičnim delovima bez halogena