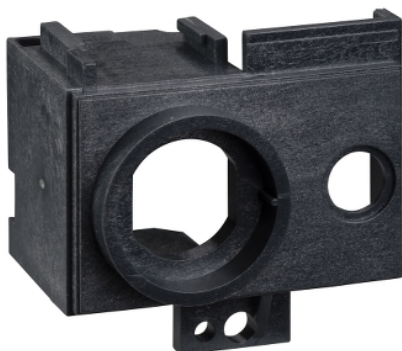


## Tehničke karakteristike proizvoda

### Karakteristike

# LV847518SP

Zaklj. u OFF položaju - Castell set za adaptaciju bez brave-rezervni deo-za MTZ1



### Osnovne informacije

Grupa proizvoda	Masterpact
Tip proizvoda ili komponente	Set za zaključavanje
Položaj zaključavanja	U isključenom položaju
Pribor / posebna kategorija	Pribor za zaključavanje
Kratko ime uređaja	Set za adaptaciju

### Dopunske informacije

Namena brave	Prekidač Rastavljač
Tip brave	Castell
Pozicija zaključavanja	OFF
Opis opcija zaključavanja	Bez brave
Obezbeđena oprema	1 uputstvo za upravljanje
Tip ponude	Rezervni deo

### Pakovanje

Pakovanje 1 težina	0,320 kg
Pakovanje 1 visina	12,000 cm
Pakovanje 1 širina	13,000 cm
Pakovanje 1 dužina	18,000 cm

### Održivost ponude

Propis REACH	<a href="#">REACH Deklaracija</a>
EU RoHS direktiva	Proaktivna usaglašenost (proizvod nije u zakonskom okviru direktive EU RoHS) <a href="#">EU RoHS deklaracija</a>
Bez žive	Da
Informacije o RoHS izuzecima	<a href="#">Da</a>
RoHS regulativa za Kinu	<a href="#">RoHS Deklaracija Za Kinu</a>

Informacije navedene u ovoj dokumentaciji predstavljaju opšti opis odnosno tehničke karakteristike performansi proizvoda. Dokumentacija nije namenjena da bude zamena za niti se može koristiti za određivanje prikladnosti i pouzdanosti proizvoda za specifičnu krajnju primenu. Dužnost je korisnika odnosno integratora da izvrši primerenu i sveobuhvatnu analizu rizika, procenu i proveru proizvoda u pogledu odgovarajuće specifične primene ili načina korišćenja. Ni Schneider Electric Industries SAS ni njegova povezana ili zavisna društva neće snositi odgovornost za zloupotrebu ovdeneđenih informacija.