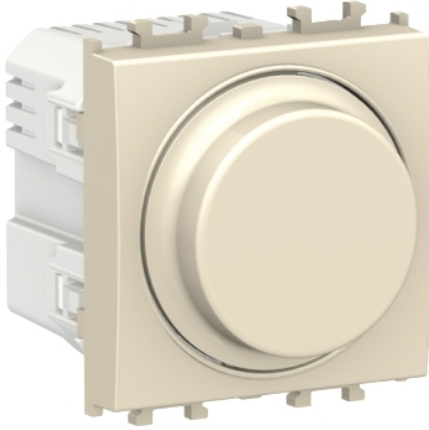


Tehničke karakteristike proizvoda Karakteristike

LMR9341002

Easy Styl, Modul. univerzalni obrtni dimer LED
2M krem



Osnovne informacije

Grupa proizvoda	Easy Styl
Grupa proizvoda	Easy Styl
Tip proizvoda ili komponente	Dimer
Prezentacija uređaja	Mehanizam
Funkcija prekidača	Dimer
Kompatibilnost grupe proizvoda	Easy Styl
Broj modula	2 modula
Način pričvršćivanja	Utično
Nijansa boje	Black
Tip pakovanja	Plastična kesa sa nalepnicom
Količina po setu	1
Dimer - upravljanje	Opseg podešavanja 270°
[ue] nazivni napon	220/240 V AC 50 Hz
Tip opterećenja	Inkandescentna sijalica Halogene lampe
Materijal	ABS + PC
Visina	51 mm
Širina	22 mm
Dubina	68 mm
Masa proizvoda	0,033 kg
Ik stepen zaštite	IK01
Karakteristike vezane za zdravlje	Bez halogena

Informacije navedene u ovoj dokumentaciji predstavljaju opšti opis odnosno tehničke karakteristike performansi proizvoda. Dokumentacija nije namenjena da bude zamena za niti se može koristiti za određivanje prikladnosti i pouzdanosti proizvoda za specifičnu krajnju primenu. Dužnost je korisnika odnosno integratora da izvrši primerenu i sveobuhvatnu analizu rizika, procenu i proveru proizvoda u pogledu odgovarajuće specifične primene ili načina korišćenja. Ni Schneider Electric Industries SAS ni njegova povezana ili zavisna društva neće snositi odgovornost za zloupotrebu ovdenavedenih informacija.