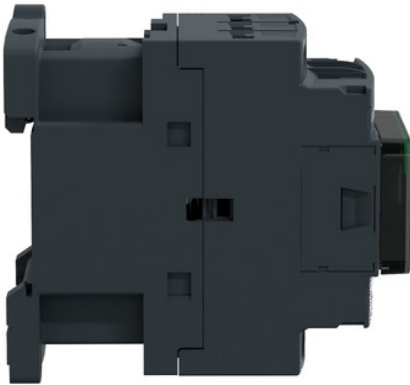


## Tehničke karakteristike proizvoda Karakteristike

# LC1D09T7

TeSys D kontaktor - 3P(3 NO) - AC-3 -  $\leq$  440 V 9 A - 480 V AC kalem



### Osnovne informacije

|                              |  |
|------------------------------|--|
| Grupa proizvoda              | TeSys Deca   |
| Tip proizvoda ili komponente | Kontaktör  |
| Kratko ime uređaja           | LC1D   |
| Primena kontaktora           | Rezistivno opterećenje<br>Upravljanje motorom  |
| Kategorija upotrebe          | AC-4<br>AC-3<br>AC-1<br>AC-3e  |
| Broj polova                  | 3P   |
| [ue] nazivni napon           | Kolo napajanja: $\leq$ 690 V AC 25...400 Hz<br>Kolo napajanja: $\leq$ 300 V DC   |
| [ie] nazivna struja          | 9 A (at $<60$ °C) at $\leq$ 440 V AC AC-3 for kolo napajanja<br>25 A (at $<60$ °C) at $\leq$ 440 V AC AC-1 for kolo napajanja<br>9 A (at $<60$ °C) at $\leq$ 440 V AC AC-3e for kolo napajanja |
| [Uc] control circuit voltage | 480 V AC 50/60 Hz  |

### Dopunske informacije

|  |   |
|--|---|
| Snaga motora kw                            | 2,2 KW at 220...230 V AC 50/60 Hz (AC-3)<br>4 KW at 380...400 V AC 50/60 Hz (AC-3)<br>4 KW at 415...440 V AC 50/60 Hz (AC-3)<br>5,5 KW at 500 V AC 50/60 Hz (AC-3)<br>5,5 KW at 660...690 V AC 50/60 Hz (AC-3)<br>2,2 KW at 400 V AC 50/60 Hz (AC-4)<br>2,2 KW at 220...230 V AC 50/60 Hz (AC-3e)<br>4 KW at 380...400 V AC 50/60 Hz (AC-3e)<br>4 KW at 415...440 V AC 50/60 Hz (AC-3e)<br>5,5 KW at 500 V AC 50/60 Hz (AC-3e)<br>5,5 kW at 660...690 V AC 50/60 Hz (AC-3e) |
| Snaga motora HP (UL / CSA)                 | 1 Hp at 230/240 V AC 50/60 Hz for monofazne motors<br>2 Hp at 200/208 V AC 50/60 Hz for trofazne motors<br>2 Hp at 230/240 V AC 50/60 Hz for trofazne motors<br>5 Hp at 460/480 V AC 50/60 Hz for trofazne motors<br>7,5 Hp at 575/600 V AC 50/60 Hz for trofazne motors<br>0,33 hp at 115 V AC 50/60 Hz for monofazne motors   |
| Kompatibilnost                             | LC1D  |
| Sastav kontakta strujnog pola              | 3 NO  |
| Prednja korica                             | Sa  |
| [ith] dozvoljena termička struja u vazduhu | 25 A (at 60 °C) for kolo napajanja<br>10 A (at 60 °C) for signalno kolo   |
| Irms nazivna moć uključenja                | 250 A at 440 V for kolo napajanja conforming to IEC 60947<br>140 A AC for signalno kolo conforming to IEC 60947-5-1<br>250 A DC for signalno kolo conforming to IEC 60947-5-1   |
| Nazivna prekidna moć                       | 250 A at 440 V for kolo napajanja conforming to IEC 60947   |

Informacije navedene u ovoj dokumentaciji predstavljaju opšti opis odnosno tehničke karakteristike performansi proizvoda. Dokumentacija nije namenjena da bude zamena za niti se može koristiti za određivanje prikladnosti i pouzdanosti proizvoda za specifičnu krajnju primenu. Dužnost je korisnika odnosno integratora da izvrši primerenu i sveobuhvatnu analizu rizika, procenu i proveru proizvoda u pogledu odgovarajuće specifične primene ili načina korišćenja. Ni Schneider Electric Industries SAS ni njegova povezana ili zavisna društva neće snositi odgovornost za zloupotrebu ovenavedenih informacija.

|   |  |
|---|--|
| [icw] kratkotrajna podnosiva struja kratkog spoja | 105 A 40 °C - 10 s for kolo napajanja<br>210 A 40 °C - 1 s for kolo napajanja<br>30 A 40 °C - 10 min for kolo napajanja<br>61 A 40 °C - 1 min for kolo napajanja<br>100 A - 1 s for signalno kolo<br>120 A - 500 ms for signalno kolo<br>140 A - 100 ms for signalno kolo  |
| Pripadajući osigurač                              | 10 A gG for signalno kolo conforming to IEC 60947-5-1<br>25 A gG at <= 690 V coordination tip 1 for kolo napajanja<br>20 A gG at <= 690 V coordination tip 2 for kolo napajanja  |
| Prosečna impedansa                                | 2,5 mΩ - lth 25 A 50 Hz for kolo napajanja   |
| Snaga disipacije po polu                          | 1,56 W AC-1<br>0,2 W AC-3<br>0,2 W AC-3e   |
| [ui] nazivni napon izolacije                      | Kolo napajanja: 690 V u skladu sa IEC 60947-4-1<br>Kolo napajanja: 600 V CSA sertifikovano<br>Kolo napajanja: 600 V UL sertifikovano<br>Signalno kolo: 690 V u skladu sa IEC 60947-1<br>Signalno kolo: 600 V CSA sertifikovano<br>Signalno kolo: 600 V UL sertifikovano  |
| Kategorija prenapona                              | III  |
| Stepen zaprljanosti                               | 3  |
| [uimp] nazivni podnosivi impulsni napon           | 6 kV u skladu sa IEC 60947   |
| Nivo sigurnosne pouzdanosti                       | B10d = 1369863 ciklusa kontaktor sa nazivnim opterećenjem u skladu sa EN/ISO 13849-1<br>B10d = 20000000 ciklusa kontaktor sa mehaničkim opterećenjem u skladu sa EN/ISO 13849-1  |
| Mehanička trajnost                                | 15 miliona ciklusa   |
| Električna trajnost                               | 0,6 Miliona ciklusa 25 A AC-1 pri Ue <= 440 V<br>2 Miliona ciklusa 9 A AC-3 pri Ue <= 440 V<br>2 miliona ciklusa 9 A AC-3e pri Ue <= 440 V   |
| Tip upravljačkog kola                             | AC pri 50/60 Hz  |
| Tehnologija kalema                                | Bez ugrađenog prigušivača  |
| Ograničenje napona upravljačkog kola              | 0.3...0.6 Uc -40...70 °C propad napona AC 50/60 Hz<br>0.8...1.1 Uc -40...60 °C u radu AC 50 Hz<br>0.85...1.1 Uc -40...60 °C u radu AC 60 Hz<br>1...1.1 Uc 60...70 °C u radu AC 50/60 Hz  |
| Udar na snagu u va                                | 70 VA 60 Hz cos phi 0,75 (at 20 °C)<br>70 VA 50 Hz cos phi 0,75 (at 20 °C)   |
| Snaga držanja u va                                | 7,5 VA 60 Hz cos phi 0,3 (at 20 °C)<br>7 VA 50 Hz cos phi 0,3 (at 20 °C)   |
| Disipacija toplote                                | 2...3 W at 50/60 Hz  |
| Vreme uključenja/isključenja                      | 12...22 ms zatvaranje<br>4...19 ms otvaranje   |
| Maksimalni radni ciklus                           | 3600 ciklusa/h pri <= 60 °C  |
| Povezivanje - priključci                          | Kolo napajanja: vijčani priključni blokovi 1 1...4 mm <sup>2</sup> - cable stiffness: fleksibilni bez kablovskog završetka<br>Kolo napajanja: vijčani priključni blokovi 2 1...4 mm <sup>2</sup> - cable stiffness: fleksibilni bez kablovskog završetka<br>Kolo napajanja: vijčani priključni blokovi 1 1...4 mm <sup>2</sup> - cable stiffness: fleksibilni sa kablovskim završetkom<br>Kolo napajanja: vijčani priključni blokovi 2 1...2,5 mm <sup>2</sup> - cable stiffness: fleksibilni sa kablovskim završetkom<br>Kolo napajanja: vijčani priključni blokovi 1 1...4 mm <sup>2</sup> - cable stiffness: jednožični bez kablovskog završetka<br>Kolo napajanja: vijčani priključni blokovi 2 1...4 mm <sup>2</sup> - cable stiffness: jednožični bez kablovskog završetka<br>Upravljačko kolo: vijčani priključni blokovi 1 1...4 mm <sup>2</sup> - cable stiffness: fleksibilni bez kablovskog završetka<br>Upravljačko kolo: vijčani priključni blokovi 2 1...4 mm <sup>2</sup> - cable stiffness: fleksibilni bez kablovskog završetka<br>Upravljačko kolo: vijčani priključni blokovi 1 1...4 mm <sup>2</sup> - cable stiffness: fleksibilni sa kablovskim završetkom<br>Upravljačko kolo: vijčani priključni blokovi 2 1...2,5 mm <sup>2</sup> - cable stiffness: fleksibilni sa kablovskim završetkom<br>Upravljačko kolo: vijčani priključni blokovi 1 1...4 mm <sup>2</sup> - cable stiffness: jednožični bez kablovskog završetka<br>Upravljačko kolo: vijčani priključni blokovi 2 1...4 mm <sup>2</sup> - cable stiffness: jednožični bez kablovskog završetka |

|                              |  |
|------------------------------|--|
| Moment pritezanja            | Kolo napajanja: 1,7 N.m - na vijčani priključni blokovi - sa odvijačem matica Ø 6 mm<br>Kolo napajanja: 1,7 N.m - na vijčani priključni blokovi - sa odvijačem Philips No 2<br>Upravljačko kolo: 1,7 N.m - na vijčani priključni blokovi - sa odvijačem matica Ø 6 mm<br>Upravljačko kolo: 1,7 N.m - na vijčani priključni blokovi - sa odvijačem Philips No 2<br>Upravljačko kolo: 1,7 N.m - na vijčani priključni blokovi - sa odvijačem pozidiv broj 2<br>Kolo napajanja: 1,7 N.m - na vijčani priključni blokovi - sa odvijačem pozidiv broj 2 |
| Sastav pomoćnog kontakta     | 1 NO + 1 NC  |
| Tip pomoćnog kontakta        | Tip mehanički povezani 1 NO + 1 NC u skladu sa IEC 60947-5-1<br>Tip preslikani kontakt 1 NC u skladu sa IEC 60947-4-1  |
| Frekvencija signalnog kola   | 25...400 Hz  |
| Minimalni napon preklapanja  | 17 V for signalno kolo   |
| Minimalna struja preklapanja | 5 mA for signalno kolo   |
| Otpornost izolacije          | > 10 MOhm for signalno kolo  |
| Vreme nepreklapanja          | 1,5 Milisekundi pri isključenju između NC i NO kontakta<br>1,5 milisekundi pri zatvaranju između NC i NO kontakta  |
| Nosači za montažu            | Šina<br>Ploča  |

## Okruženje

|   |  |
|---|--|
| Standardi                               | CSA C22.2 No 14<br>EN 60947-4-1<br>EN 60947-5-1<br>IEC 60947-4-1<br>IEC 60947-5-1<br>UL 508<br>IEC 60335-1   |
| Sertifikacija proizvoda                 | CSA[RETURN]BV[RETURN]JGL[RETURN]CCC[RETURN]UL[RETURN]GOST[RETURN]LROS<br>(Lloyds register of shipping)[RETURN]RINA[RETURN]DNV[RETURN]UKCA  |
| Ip stepen zaštite                       | IP20 prednja strana u skladu sa IEC 60529  |
| Zaštitni tretman                        | TH u skladu sa IEC 60068-2-30  |
| Klimatska izdržljivost                  | U skladu sa IACS E10 izlaganje toploj i vlažnoj sredini<br>U skladu sa IEC 60947-1 Annex Q category D izlaganje toploj i vlažnoj sredini   |
| Dopustiva temperatura u okolini uređaja | -40...60 °C<br>60...70 °C sa promenom karakteristika   |
| Nadmorska visina za rad uređaja         | 0...3000 m   |
| Otpornost na vatru                      | 850 °C u skladu sa IEC 60695-2-1   |
| Otpornost na plamen                     | V1 u skladu sa UL 94   |
| Mehanička robusnost                     | Vibracije kontaktor nije u radu (2 Gn, 5...300 Hz)<br>Vibracije na kontaktor u radu (4 Gn, 5...300 Hz)<br>Udara kontaktor nije u radu (10 Gn za 11 ms)<br>Udara na kontaktor u radu (15 Gn za 11 ms) |
| Visina                                  | 77 mm  |
| Širina                                  | 45 mm  |
| Dubina                                  | 86 mm  |
| Masa proizvoda                          | 0,32 kg  |

## Pakovanje

|                              |          |
|------------------------------|----------|
| Unit Type of Package 1       | PCE      |
| Number of Units in Package 1 | 1        |
| Package 1 Height             | 11,2 cm  |
| Package 1 Width              | 9,1 cm   |
| Package 1 Length             | 4,9 cm   |
| Package 1 Weight             | 353,0 g  |
| Unit Type of Package 2       | S02      |
| Number of Units in Package 2 | 20       |
| Package 2 Height             | 15,0 cm  |
| Package 2 Width              | 30,0 cm  |
| Package 2 Length             | 40,0 cm  |
| Package 2 Weight             | 7,515 kg |

|                              |           |
|------------------------------|-----------|
| Unit Type of Package 3       | P06       |
| Number of Units in Package 3 | 320       |
| Package 3 Height             | 77,0 cm   |
| Package 3 Width              | 80,0 cm   |
| Package 3 Length             | 60,0 cm   |
| Package 3 Weight             | 128,74 kg |

## Održivost ponude

|                              |   |
|------------------------------|---|
| Status održive ponude        | Green Premium proizvod  |
| Propis REACH                 | <a href="#">REACH Deklaracija</a>   |
| REACH bez SVHC               | Da  |
| EU RoHS direktiva            | Usaglašeno <a href="#">EU RoHS Deklaracija</a>  |
| Bez toksičnih teških metala  | Da  |
| Bez žive                     | Da  |
| RoHS regulativa za Kinu      | <a href="#">RoHS Deklaracija Za Kinu</a>  |
| Informacije o RoHS izuzecima | <a href="#">Da</a>  |
| Izjava o zaštiti okoliša     | <a href="#">Profil Ekološke Prihvatljivosti Proizvoda</a>   |
| Profil cirkularnosti         | <a href="#">Informacije O Kraju Radnog Veka</a>   |
| WEEE                         | Ovaj proizvod je na tržištima Evropske unije neophodno odložiti u skladu sa specifičnim smernicama za prikupljanje otpada i nikako ne sme da dospe u kontejnere za otpatke. |
| Bez PVC                      | Da  |

## Ugovorna garancija

|           |           |
|-----------|-----------|
| Garancija | 18 months |
|-----------|-----------|