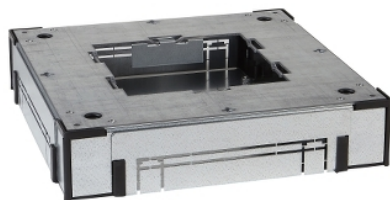


Tehničke karakteristike proizvoda

Karakteristike

ISM50332

OptiLine 45 - čelična podna kutija za ugradnju
u beton - Š200 mm- bez modula



Osnovne informacije

Kablovski instalacioni sistem	Podne kutije
Product type	Čelične podne kutije
Tip poda	Betonski pod
Oblik podne kutije	Pravougaona
Quantity package 1 / unit	1 deo

Dopunske informacije

Način pričvršćivanja	Zabetonirano
Broj modula	Bez modula
Product material	Sheet steel zinc coated
Dužina	350 mm
Visina	75...110 mm
Širina	350 mm

Okruženje

Standardi	73/23/EEC 93/68/EEC IEC 61084-1:ed. 1, 1991 IEC 61084-2-2:2003
Operating temperature	-25...60 °C
Ip stepen zaštite	IP20

Održivost ponude

EU RoHS direktiva	Proaktivna usaglašenost (proizvod nije u zakonskom okviru direktive EU RoHS) EU RoHS deklaracija
Izjava o zaštiti okoliša	Profil Ekološke Prihvatljivosti Proizvoda

Ugovorna garancija

Garancija	18 meseci
-----------	-----------