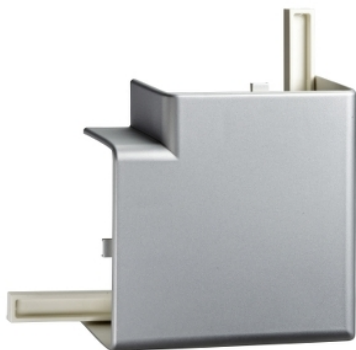


## Tehničke karakteristike proizvoda

### Karakteristike

## ISM10553

OptiLine 45 - pregib 90° - PC/ABS - aluminijum  
metalik



### Osnovne informacije

Grupa proizvoda	OptiLine 45
Kablovski instalacioni sistem	Parapetni razvod
Product type	Krivina 90°
Colour	Aluminium metallic
Quantity package 1 / unit	Set od 1

### Dopunske informacije

Materijal parapetnog razvoda	Aluminijum
Dimenzije parapetnog razvoda	185 x 55 mm
Način pričvršćivanja	Zatvaranje sa klikom Zavrtnjem
Product material	PC/ABS ofarban
Dužina	212 mm
Visina	212 mm
Širina	57 mm

### Okruženje

Standardi	73/23/EEC 93/68/EEC EN 50085-1:2005 EN 50085-2-1:2002 NF C 68-102
Operating temperature	-25...60 °C
Ip stepen zaštite	IP30
Ik stepen zaštite	IK07

### Pakovanje

Pakovanje 1 težina	255,000 g
Pakovanje 1 visina	215,000 mm
Pakovanje 1 širina	215,000 mm
Pakovanje 1 dužina	57,000 mm

Informacije navedene u ovoj dokumentaciji predstavljaju opšti opis odnosno tehničke karakteristike performansi proizvoda. Dokumentacija nije namenjena da bude zamena za niti se može koristiti za određivanje prikladnosti i pouzdanosti proizvoda za specifičnu krajnju primenu. Dužnost je korisnika odnosno integratora da izvrši primerenu i sveobuhvatnu analizu rizika, procenu i proveru proizvoda u pogledu odgovarajuće specifične primene ili načina korišćenja. Ni Schneider Electric Industries SAS ni njegova povezana ili zavisna društva neće snositi odgovornost za zloupotrebu ovdenavedenih informacija.

## Održivost ponude

Status održive ponude	Green Premium proizvod
Propis REACH	<a href="#">REACH Deklaracija</a>
REACH bez SVHC	Da
EU RoHS direktiva	Proaktivna usaglašenost (proizvod nije u zakonskom okviru direktive EU RoHS) <a href="#">EU RoHS deklaracija</a>
Bez toksičnih teških metala	Da
Bez žive	Da
Informacije o RoHS izuzecima	<a href="#">Da</a>
RoHS regulativa za Kinu	<a href="#">RoHS Deklaracija Za Kinu</a>
Izjava o zaštiti okoliša	<a href="#">Profil Ekološke Prihvatljivosti Proizvoda</a>

## Ugovorna garancija

Garancija	18 meseci
-----------	-----------