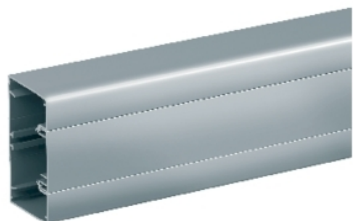


Tehničke karakteristike proizvoda

Karakteristike

ISM10250

OptiLine 45 - baza parapeta - 95x55 mm -
aluminijum - anod. - 2000 mm



Osnovne informacije

Grupa proizvoda	OptiLine 45
Kabloski instalacioni sistem	Parapetni razvod
Tip proizvoda ili komponente	Instalacija kablovskih kanalic
Nijansa boje	Natural
Količina po setu	12 m
Segment tržišta	Stambene zgrade Male komercijalne zgrade

Dopunske informacije

Materijal parapetnog razvoda	Aluminijum
Dimenzije parapetnog razvoda	95 x 55 mm
Podela odeljaka	1 odeljak
Način pričvršćivanja	Sa zavrtnjima bez matice
Veličina otvora sa prednje strane	45 mm
Materijal	Aluminium anodized
Dužina	2000 mm
Visina	95 mm
Širina	55 mm

Okruženje

Standardi	73/23/EEC 93/68/EEC EN 50085-1:2005 EN 50085-2-1:2002
Temperatura okoline za rad uređaja	-25...60 °C
Ip stepen zaštite	IP40

Pakovanje

Pakovanje 1 težina	1570,000 g
--------------------	------------

Održivost ponude

Status održive ponude	Green Premium proizvod
Propis REACh	REACh Deklaracija
REACh bez SVHC	Da
EU RoHS direktiva	Proaktivna usaglašenost (proizvod nije u zakonskom okviru direktive EU RoHS) EU RoHS deklaracija
Bez toksičnih teških metala	Da
Bez žive	Da
Informacije o RoHS izuzecima	Da

RoHS regulativa za Kinu

 [RoHS Deklaracija Za Kinu](#)

Izjava o zaštiti okoliša

 [Profil Ekološke Prihvatljivosti Proizvoda](#)
