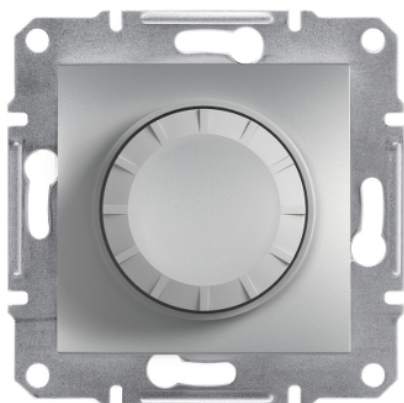


Tehničke karakteristike proizvoda

Karakteristike

EPH6500161

obrtni dimer/600RL/naizmenični - svetleća lampica, bez rama, alu



Osnovne informacije

Grupa proizvoda	Asfora
Tip proizvoda ili komponente	Dimer
Prezentacija uređaja	Mehanizam sa montažnim ramom
Tip opterećenja	230 V AC halogen lamp: 40...600 W 230 V AC incandescent lamp: 40...600 W Niskonaponska halogena sijalica sa feromagnetskim transformatorom: 40...600 W
Nijansa boje	Aluminijum
Tip pakovanja	Kutija

Dopunske informacije

Lokalna signalizacija	Lokatorska lampica
Montaža uređaja	Ugradno
Funkcija prekidača	Jednopolni naizmenični
Dimer - upravljanje	Tip zakretne ručice
Dimer - primene	Rezistivno opterećenje Induktivno opterećenje
Tip zaštite	Zaštitni osigurač
Pridruženi osigurač	6,3 A
[ue] nazivni napon	230 V AC 50 Hz
Povezivanje - priključci	Čaurasti priključak
Broj kablova	2 kabl(ovi) 2,5 mm ²
Krutost kabla	Fleksibilni Krti
Dužina ogoljenog dela žice	8 mm
Materijal	ABS (acrylonitrile butadiene-styrene): central plate ABS (acrylonitrile butadiene-styrene): knob
Završna obrada	Ofarban
Provodni materijal	Bakar
Način fiksiranja	Claws53...78 mm
Visina	71 mm
Širina	71 mm
Dubina	50 mm
Projektovana dubina	21 mm
Masa proizvoda	0,099 kg

Okruženje

Sertifikacija proizvoda	SEMKO UKR FIMKO TSE GOST VDE NEMKO
Oznake kvaliteta	NF CE
Ip stepen zaštite	IP20

Pakovanje

Pakovanje 1 težina	99,000 g
Pakovanje 1 visina	126,000 mm
Pakovanje 1 širina	83,000 mm
Pakovanje 1 dužina	62,000 mm

Održivost ponude

Propis REACH	REACH Deklaracija
EU RoHS direktiva	Usaglašeno EU RoHS Deklaracija
Bez žive	Da
Informacije o RoHS izuzecima	Da
RoHS regulativa za Kinu	RoHS Deklaracija Za Kinu
WEEE	Ovaj proizvod je na tržištima Evropske unije neophodno odložiti u skladu sa specifičnim smernicama za prikupljanje otpada i nikako ne sme da dospe u kontejnere za otpatke.