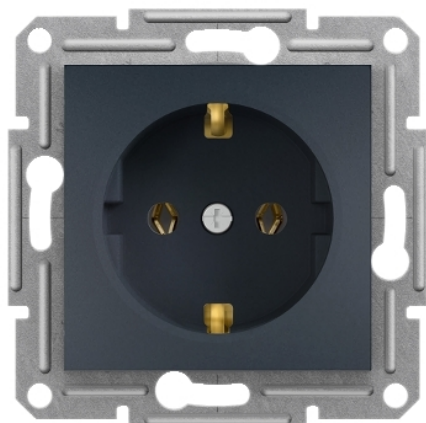


Tehničke karakteristike proizvoda

Karakteristike

EPH2900171

Asfora - jednostruka utičnica sa uzemljenjem
sa strane, bez rama, antracit



Osnovne informacije

Range	Asfora
Tip proizvoda ili komponente	Utičnica
Opis standarda utičnice	Uzemljenje sa strane
Konfiguracija polova utičnice	2P + E
Prezentacija uređaja	Mehanizam sa montažnim ramom
Nijansa boje	Antracit
Tip pakovanja	Pakovanje u kesicama

Dopunske informacije

Broj utičnica	1
Montaža uređaja	Ugradno
Opseg snage	3680 W
Nazivna struja	16 A pri 250 V AC
Povezivanje - priključci	Vijčani priključci
Broj kablova	2 kabl(ovi) 2,5 mm ²
Krutost kabla	Fleksibilni Kruti Jednožični višežični
Dužina ogoljenog dela žice	13,0 mm
Materijal	ABS + PC: centralna pločica
Završna obrada	Ofarban
Provodni materijal	Bakar
Način fiksiranja	Zavrtnji ili kukice 51...69 mm
Visina	71 mm
Širina	71 mm
Dubina	42 mm
Projektovana dubina	10 mm
Količina po setu	1
Masa proizvoda	0,068 kg

Okruženje

Standardi	IEC 60884-1
Sertifikacija proizvoda	TSE VDE
Ip stepen zaštite	IP20

Informacije navedene u ovoj dokumentaciji predstavljaju opšti opis odnosno tehničke karakteristike performansi proizvoda. Dokumentacija nije namenjena da bude zamena za niti se može koristiti za određivanje prikladnosti i pouzdanosti proizvoda za specifičnu krajnju primenu. Dužnost je korisnika odnosno integratora da izvrši primerenu i sveobuhvatnu analizu rizika, procenu i proveru proizvoda u pogledu odgovarajuće specifične primene ili načina korišćenja. Ni Schneider Electric Industries SAS ni njegova povezanost sa njom ne snosi odgovornost za zloupotrebu ovde navedenih informacija.

Pakovanje

Tip jedinice pakovanja 1	PCE
Broj jedinica u pakovanju 1	1
Pakovanje 1 težina	69 g
Pakovanje 1 visina	4 cm
Pakovanje 1 širina	7 cm
Pakovanje 1 dužina	7 cm
Pakovanje 2 težina	764,25 g
Pakovanje 3 težina	9,726 kg

Održivost ponude

Status održive ponude	Green Premium proizvod
Propis REACH	REACH Deklaracija
EU RoHS direktiva	Usaglašeno EU RoHS Deklaracija
Bez toksičnih teških metala	Da
Bez žive	Da
Informacije o RoHS izuzecima	Da
RoHS regulativa za Kinu	RoHS Deklaracija Za Kinu
Izjava o zaštiti okoliša	Profil Ekološke Prihvatljivosti Proizvoda
Profil cirkularnosti	Informacije O Kraju Radnog Veka
WEEE	Ovaj proizvod je na tržištima Evropske unije neophodno odložiti u skladu sa specifičnim smernicama za prikupljanje otpada i nikako ne sme da dospe u kontejnere za otpatke.