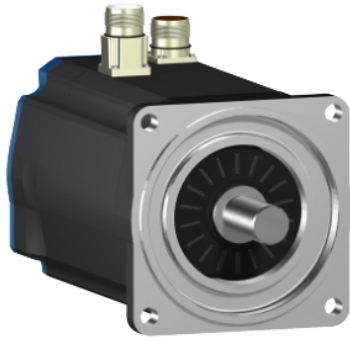


BSH1403T31F1P

AC servo motor BSH - 27,8 N.m - 3000 o/min -
 osovina sa ključem - sa kočnicom - IP65



Osnovne informacije

Tip proizvoda ili komponente	Servo motor
Kratko ime uređaja	BSH
Maksimalna mehanička brzina	4800 rpm
Stalni moment pri nultoj brzini	27,8 N.M za LXM32.D72N4 pri 24 A, 400 V, trofazno 27,8 N.m za LXM32.D72N4 pri 24 A, 480 V, trofazno
Vršni moment pri nultoj brzini	90,2 N.M za LXM32.D72N4 pri 24 A, 400 V, trofazno 90,2 N.m za LXM32.D72N4 pri 24 A, 480 V, trofazno
Nazivna izlazna snaga	4100 W za LXM32.D72N4 pri 24 A, 400 V, trofazno 4100 W za LXM32.D72N4 pri 24 A, 480 V, trofazno
Nazivni moment	12,9 N.M za LXM32.D72N4 pri 24 A, 400 V, trofazno 12,9 N.m za LXM32.D72N4 pri 24 A, 480 V, trofazno
Nazivna brzina	3000 rpm za LXM32.D72N4 pri 24 A, 400 V, trofazno 3000 rpm za LXM32.D72N4 pri 24 A, 480 V, trofazno
Kompatibilnost proizvoda	LXM32.D72N4 pri 400 V trofazno LXM32.D72N4 pri 480 V trofazno
Vratilo	Ključem
Ip stepen zaštite	IP65 standardno IP67 sa IP67 kompletom
Rezolucija brzine u povratnoj sprezi	131072 tačke po obrtaju
Kočnica držanja	Sa
Nosači za montažu	Međunarodni standard
Električni priključak	Ravni konektori

Dopunske informacije





Kompatibilnost grupe proizvoda	Lexium 32
Supply voltage max	480 V
Broj faza mreže	Trofazno
Stalna struja pri ukočenom rotoru	22,3 A
Maximum continuous power	3,3 W
Maksimalna struja irms	72 A za LXM32.D72N4
Maksimalna stalna struja	81,3 A
Frekvencija preklapanja	8 kHz
Druga osovina	Bez drugog vratila
Prečnik osovine	24 mm
Dužina osovine	50 mm
Širina ključa	40 mm
Tip povratne sprege	Single turn SinCos Hiperface
Moment držanja	36 N.m kočnica
Veličina prirubnice motora	140 mm
Broj naslaganih rotora i statora motora	3
Konstanta momenta	1,58 N.m/A pri 120 °C
Ke (indukovana ems)	105 V/krpm pri 120 °C

Broj polova motora	10
Inercija rotora	14,48 kg.cm ²
Otpornost statora	0,4 Ω pri 20 °C
Induktivnost statora	5,1 mH pri 20 °C
Električna vremenska konstanta statora	12,75 milisekundi pri 20 °C
Maksimalna radijalna sila fr	1780 N pri 3000 rpm 2030 N pri 2000 rpm 2560 N pri 1000 rpm
Maksimalna osovinska sila fa	0.2 x Fr
Snaga kočenja zaustavljanja	26 W
Tip hlađenja	Prirodno strujanje vazduha
Dužina	365,5 mm
Prečnik prirubnice	130 mm
Dubina prirubnice	3,5 mm
Broj otvora za montažu	4
Prečnik otvora za montiranje	11 mm
Prečnik kruga za otvore	165 mm
Masa proizvoda	23 kg

Pakovanje

Unit Type of Package 1	PCE
Number of Units in Package 1	1
Package 1 Height	27,0 cm
Package 1 Width	27,0 cm
Package 1 Length	48,2 cm
Package 1 Weight	13,29 kg

Održivost ponude

Status održive ponude	Green Premium proizvod
Propis REACH	 REACH Deklaracija
EU RoHS direktiva	Proaktivna usaglašenost (proizvod nije u zakonskom okviru direktive EU RoHS)
Bez žive	Da
RoHS regulativa za Kinu	 RoHS Deklaracija Za Kinu
Informacije o RoHS izuzecima	 Da
Izjava o zaštiti okoliša	 Profil Ekološke Prihvatljivosti Proizvoda
Profil cirkularnosti	Nema potrebe za namenskim operacijama recikliranja
WEEE	Ovaj proizvod je na tržištima Evropske unije neophodno odložiti u skladu sa specifičnim smernicama za prikupljanje otpada i nikako ne sme da dospe u kontejnere za otpatke.

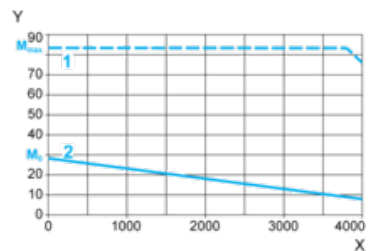
Ugovorna garancija

Garancija	18 months
-----------	-----------

400 V 3-Phase Supply Voltage

Torque/Speed Curves

Servo motor with LXM32•D72N4 servo drive



X Speed in rpm

Y Torque in Nm

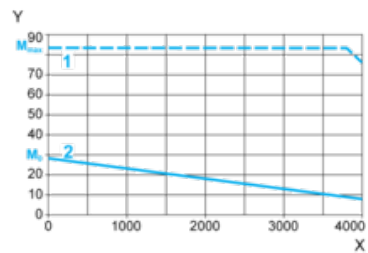
1 Peak torque

2 Continuous torque

480 V 3-Phase Supply Voltage

Torque/Speed Curves

Servo motor with LXM32•D72N4 servo drive



X Speed in rpm

Y Torque in Nm

1 Peak torque

2 Continuous torque