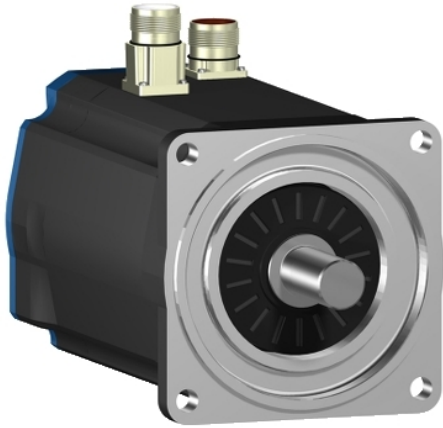


Tehničke karakteristike
proizvoda
Karakteristike

BSH1003P12F1A

servo motor BSH, Lexium 05, 7.8N.m,
2500rpm, 100mm, keyed shaft, Sincos multi
turn, with brake, IP50, straight





Osnovne informacije

Tip proizvoda ili komponente	Servo motor
Kratko ime uređaja	BSH
Maksimalna mehanička brzina	6000 rpm
Stalni moment pri nultoj brzini	8 N.M za LXM32.D30N4 pri 10 A, 400 V, trofazno 8 N.M za LXM32.D30N4 pri 10 A, 480 V, trofazno 7,8 N.M za LXM05CD28M2, 200...240 V, monofazno 7,8 N.M za LXM05AD28M2, 200...240 V, monofazno 7,8 N.M za LXM05BD28M2, 200...240 V, monofazno 7,8 N.M za LXM05BD34N4, 380...480 V, trofazno 7,8 N.M za LXM05BD42M3X, 200...240 V, trofazno 7,8 N.M za LXM05CD34N4, 380...480 V, trofazno 7,8 N.M za LXM05CD42M3X, 200...240 V, trofazno 6,7 N.M za LXM15LD21M3, 230 V, trofazno 6,7 N.M za LXM15LD17N4, 230 V, trofazno 6,7 N.M za LXM15LD17N4, 400 V, trofazno 6,7 N.M za LXM15LD17N4, 480 V, trofazno 7,8 N.M za LXM15LD28M3, 230 V, trofazno 7,8 N.M za LXM15MD28N4, 400 V, trofazno 7,8 N.M za LXM15MD28N4, 480 V, trofazno 7,8 N.M za LXM15MD40N4, 400 V, trofazno 7,8 N.M za LXM15MD40N4, 480 V, trofazno 7,8 N.M za LXM05AD34N4, 380...480 V, trofazno 7,8 N.M za LXM05AD42M3X, 200...240 V, trofazno
Vršni moment pri nultoj brzini	28,3 N.M za LXM32.D30N4 pri 10 A, 400 V, trofazno 28,3 N.M za LXM32.D30N4 pri 10 A, 480 V, trofazno 19,69 N.M za LXM05AD28M2, 200...240 V, monofazno 19,69 N.M za LXM05BD28M2, 200...240 V, monofazno 19,69 N.M za LXM05CD28M2, 200...240 V, monofazno 15,5 N.M za LXM15LD21M3, 230 V, trofazno 12,5 N.M za LXM15LD17N4, 230 V, trofazno 12,5 N.M za LXM15LD17N4, 400 V, trofazno 12,5 N.M za LXM15LD17N4, 480 V, trofazno 19,69 N.M za LXM15LD28M3, 230 V, trofazno 19,69 N.M za LXM15MD28N4, 400 V, trofazno 19,69 N.M za LXM15MD28N4, 480 V, trofazno 23,17 N.M za LXM15MD40N4, 400 V, trofazno 23,17 N.M za LXM15MD40N4, 480 V, trofazno 23,01 N.M za LXM05AD34N4, 380...480 V, trofazno 23,17 N.M za LXM05AD42M3X, 200...240 V, trofazno 23,01 N.M za LXM05BD34N4, 380...480 V, trofazno 23,17 N.M za LXM05BD42M3X, 200...240 V, trofazno 23,01 N.M za LXM05CD34N4, 380...480 V, trofazno 23,17 N.M za LXM05CD42M3X, 200...240 V, trofazno

Nazivna izlazna snaga	<p>2000 W za LXM32.D30N4 pri 10 A, 400 V, trofazno</p> <p>2600 W za LXM32.D30N4 pri 10 A, 480 V, trofazno</p> <p>1100 W za LXM05AD28M2, 200...240 V, monofazno</p> <p>1100 W za LXM05BD28M2, 200...240 V, monofazno</p> <p>1100 W za LXM05CD28M2, 200...240 V, monofazno</p> <p>1100 W za LXM05AD42M3X, 200...240 V, trofazno</p> <p>1100 W za LXM05BD42M3X, 200...240 V, trofazno</p> <p>1100 W za LXM05CD42M3X, 200...240 V, trofazno</p> <p>1300 W za LXM15LD28M3, 230 V, trofazno</p> <p>1700 W za LXM15LD17N4, 230 V, trofazno</p> <p>1700 W za LXM15LD21M3, 230 V, trofazno</p> <p>1800 W za LXM05AD34N4, 380...480 V, trofazno</p> <p>1800 W za LXM05BD34N4, 380...480 V, trofazno</p> <p>1800 W za LXM05CD34N4, 380...480 V, trofazno</p> <p>2000 W za LXM15MD28N4, 400 V, trofazno</p> <p>2000 W za LXM15MD40N4, 400 V, trofazno</p> <p>2200 W za LXM15LD17N4, 400 V, trofazno</p> <p>2200 W za LXM15MD28N4, 480 V, trofazno</p> <p>2200 W za LXM15MD40N4, 480 V, trofazno</p> <p>2300 W za LXM15LD17N4, 480 V, trofazno</p>
Nazivni moment	<p>6,3 N.M za LXM32.D30N4 pri 10 A, 400 V, trofazno</p> <p>6,3 N.M za LXM32.D30N4 pri 10 A, 480 V, trofazno</p> <p>3,7 N.M za LXM15LD17N4, 480 V, trofazno</p> <p>6,73 N.M za LXM05AD28M2, 200...240 V, monofazno</p> <p>6,73 N.M za LXM05BD28M2, 200...240 V, monofazno</p> <p>6,73 N.M za LXM05CD28M2, 200...240 V, monofazno</p> <p>4,6 N.M za LXM15MD28N4, 480 V, trofazno</p> <p>4,6 N.M za LXM15MD40N4, 480 V, trofazno</p> <p>4,7 N.M za LXM15LD17N4, 400 V, trofazno</p> <p>5 N.M za LXM15MD28N4, 400 V, trofazno</p> <p>5 N.M za LXM15MD40N4, 400 V, trofazno</p> <p>5,7 N.M za LXM05AD34N4, 380...480 V, trofazno</p> <p>5,7 N.M za LXM05BD34N4, 380...480 V, trofazno</p> <p>5,7 N.M za LXM05CD34N4, 380...480 V, trofazno</p> <p>6 N.M za LXM15LD17N4, 230 V, trofazno</p> <p>6 N.M za LXM15LD21M3, 230 V, trofazno</p> <p>6,3 N.M za LXM15LD28M3, 230 V, trofazno</p> <p>6,73 N.M za LXM05AD42M3X, 200...240 V, trofazno</p> <p>6,73 N.M za LXM05BD42M3X, 200...240 V, trofazno</p> <p>6,73 N.M za LXM05CD42M3X, 200...240 V, trofazno</p>
Nazivna brzina	<p>3000 rpm za LXM32.D30N4 pri 10 A, 400 V, trofazno</p> <p>4000 rpm za LXM32.D30N4 pri 10 A, 480 V, trofazno</p> <p>4500 rpm za LXM15LD17N4, 400 V, trofazno</p> <p>6000 rpm za LXM15LD17N4, 480 V, trofazno</p> <p>1500 rpm za LXM05AD28M2, 200...240 V, monofazno</p> <p>1500 rpm za LXM05BD28M2, 200...240 V, monofazno</p> <p>1500 rpm za LXM05CD28M2, 200...240 V, monofazno</p> <p>1500 rpm za LXM05AD42M3X, 200...240 V, trofazno</p> <p>1500 rpm za LXM05BD42M3X, 200...240 V, trofazno</p> <p>1500 rpm za LXM05CD42M3X, 200...240 V, trofazno</p> <p>2000 rpm za LXM15LD28M3, 230 V, trofazno</p> <p>2500 rpm za LXM15LD17N4, 230 V, trofazno</p> <p>2500 rpm za LXM15LD21M3, 230 V, trofazno</p> <p>3000 rpm za LXM05AD34N4, 380...480 V, trofazno</p> <p>3000 rpm za LXM05BD34N4, 380...480 V, trofazno</p> <p>3000 rpm za LXM05CD34N4, 380...480 V, trofazno</p> <p>4000 rpm za LXM15MD28N4, 400 V, trofazno</p> <p>4000 rpm za LXM15MD40N4, 400 V, trofazno</p> <p>4500 rpm za LXM15MD28N4, 480 V, trofazno</p> <p>4500 rpm za LXM15MD40N4, 480 V, trofazno</p>

Kompatibilnost proizvoda	LXM05AD28M2 pri 200...240 V monofazno LXM05BD28M2 pri 200...240 V monofazno LXM05CD28M2 pri 200...240 V monofazno LXM15LD21M3 pri 230 V trofazno LXM05AD42M3X pri 200...240 V trofazno LXM05BD42M3X pri 200...240 V trofazno LXM05CD42M3X pri 200...240 V trofazno LXM15LD17N4 pri 230 V trofazno LXM15LD17N4 pri 400 V trofazno LXM15LD17N4 pri 480 V trofazno LXM15LD28M3 pri 230 V trofazno LXM05AD34N4 pri 380...480 V trofazno LXM05BD34N4 pri 380...480 V trofazno LXM05CD34N4 pri 380...480 V trofazno LXM15MD28N4 pri 400 V trofazno LXM15MD28N4 pri 480 V trofazno LXM15MD40N4 pri 400 V trofazno LXM15MD40N4 pri 480 V trofazno LXM32.D30N4 pri 400 V trofazno LXM32.D30N4 pri 480 V trofazno
Vratilo	Ključem
Ip stepen zaštite	IP50 standardno
Rezolucija brzine u povratnoj sprezi	131072 tačaka/obrtaju x 4096 obrtaja
Kočnica držanja	Sa
Nosači za montažu	Prirubnica po međunarodnom standardu
Električni priključak	Ravni konektori

Dopunske informacije





Kompatibilnost grupe proizvoda	Lexium 05 Lexium 15 Lexium 32
Supply voltage max	480 V
Broj faza mreže	Trofazno
Stalna struja pri ukočenom rotoru	6,6 A
Maximum continuous power	3,14 W
Maksimalna struja irms	28,3 A za LXM15LD21M3 28,3 A za LXM15LD28M3 28,3 A za LXM15LD17N4 28,3 A za LXM15MD28N4 28,3 A za LXM15MD40N4 28,3 A za LXM05AD28M2 28,3 A za LXM05AD42M3X 28,3 A za LXM05AD34N4 28,3 A za LXM05BD28M2 28,3 A za LXM05BD42M3X 28,3 A za LXM05BD34N4 28,3 A za LXM05CD28M2 28,3 A za LXM05CD42M3X 28,3 A za LXM05CD34N4 28,3 A za LXM32.D30N4
Maksimalna stalna struja	28,3 A
Frekvencija preklapanja	8 kHz
Druga osovina	Bez drugog vratila
Prečnik osovine	19 mm
Dužina osovine	40 mm
Širina ključa	30 mm
Tip povratne sprege	Višeobrtajni SinCos Hiperface
Moment držanja	9 N.m kočnica
Veličina prirubnice motora	100 mm
Broj naslaganih rotora i statora motora	3
Konstanta momenta	1,22 N.m/A pri 120 °C
Ke (indukovana ems)	77 V/krpm pri 120 °C
Broj polova motora	8
Inercija rotora	3,838 kg.cm ²
Otpornost statora	1,43 Ω pri 20 °C
Induktivnost statora	8,8 mH pri 20 °C

Električna vremenska konstanta statora	6,15 milisekundi pri 20 °C
Maksimalna radialna sila fr	1050 N pri 1000 rpm 660 N pri 4000 rpm 730 N pri 3000 rpm 830 N pri 2000 rpm
Maksimalna osovinska sila fa	0.2 x Fr
Snaga kočenja zaustavljanja	18 W
Tip hlađenja	Prirodno strujanje vazduha
Dužina	271,5 mm
Prečnik prirubnice	95 mm
Dubina prirubnice	3,5 mm
Broj otvora za montažu	4
Prečnik otvora za montiranje	9 mm
Prečnik kruga za otvore	115 mm
Masa proizvoda	8 kg

Pakovanje

Unit Type of Package 1	PCE
Number of Units in Package 1	1
Package 1 Height	21,0 cm
Package 1 Width	18,0 cm
Package 1 Length	58,5 cm
Package 1 Weight	8,15 kg

Održivost ponude

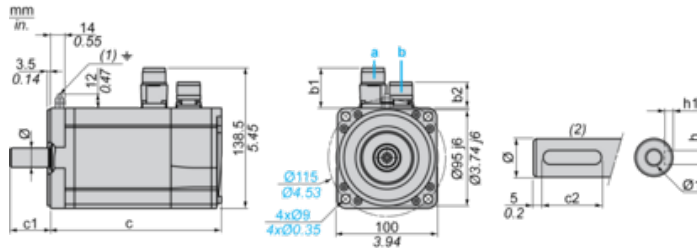
Status održive ponude	Green Premium proizvod
Propis REACH	 REACH Deklaracija
EU RoHS direktiva	Proaktivna usaglašenost (proizvod nije u zakonskom okviru direktive EU RoHS)
Bez žive	Da
RoHS regulativa za Kinu	 RoHS Deklaracija Za Kinu
Informacije o RoHS izuzecima	 Da
Izjava o zaštiti okoliša	 Profil Ekološke Prihvatljivosti Proizvoda
Profil cirkularnosti	Nema potrebe za namenskim operacijama recikliranja
WEEE	Ovaj proizvod je na tržištima Evropske unije neophodno odložiti u skladu sa specifičnim smernicama za prikupljanje otpada i nikako ne sme da dospe u kontejnere za otpatke.
Bez PVC	Da

Ugovorna garancija

Garancija	18 months
-----------	-----------

Servo Motors Dimensions

Example with Straight Connectors



- a: Power supply for servo motor brake
- b: Power supply for servo motor encoder
- (1) M4 screw
- (2) Shaft end, keyed slot (optional)

Dimensions in mm

Straight connectors		Rotatable angled connectors		c (without brake)	c (with brake)	c1	c2	h	h1	Ø	Ø1 for screws
b1	b2	b1	b2								
39.5	25.5	39.5	39.5	241	272	40	30	6 N9	3.5 ^{+0.1} ₀	19 k6	M6 x 16

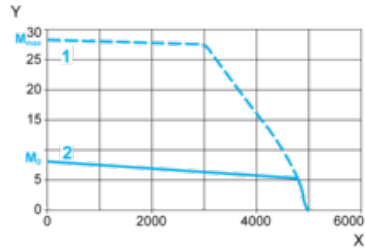
Dimensions in in.

Straight connectors		Rotatable angled connectors		c (without brake)	c (with brake)	c1	c2	h	h1	Ø	Ø1 for screws
b1	b2	b1	b2								
1.55	1.00	1.55	1.55	9.48	10.70	1.57	1.18	0.24 N9	0.14 ^{+0.1} ₀	0.75 k6	M6 x 0.63

400 V 3-Phase Supply Voltage

Torque/Speed Curves

Servo motor with LXM32-D30N4 servo drive



X Speed in rpm

Y Torque in Nm

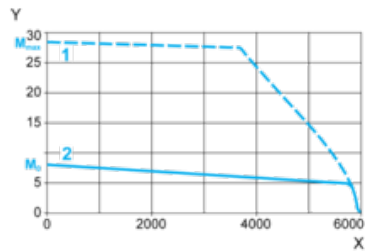
1 Peak torque

2 Continuous torque

480 V 3-Phase Supply Voltage

Torque/Speed Curves

Servo motor with LXM32-D30N4 servo drive



X Speed in rpm

Y Torque in Nm

1 Peak torque

2 Continuous torque