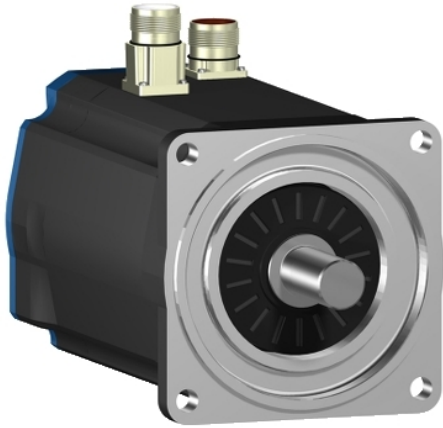


Tehničke karakteristike
proizvoda
Karakteristike

BSH1002P11F1A

servo motor BSH, Lexium 05, 3.4N.m,
2500rpm, 100mm, keyed shaft, Sincos single
turn, with brake, IP50, straight





Osnovne informacije

Tip proizvoda ili komponente	Servo motor
Kratko ime uređaja	BSH
Maksimalna mehanička brzina	6000 rpm
Stalni moment pri nultoj brzini	4,5 N.M za LXM15LD21M3, 230 V, monofazno 3,4 N.M za LXM15LD13M3, 230 V, trofazno 3,4 N.M za LXM15LD10N4, 230 V, trofazno 3,4 N.M za LXM15LD10N4, 400 V, trofazno 3,4 N.M za LXM15LD10N4, 480 V, trofazno 5,8 N.M za LXM15LD17N4, 400 V, trofazno 5,8 N.M za LXM15LD17N4, 480 V, trofazno 5,8 N.M za LXM15LD21M3, 230 V, trofazno 5,5 N.M za LXM05AD17M3X, 200...240 V, trofazno 5,5 N.M za LXM05AD22N4, 380...480 V, trofazno 5,5 N.M za LXM05AD28M2, 200...240 V, monofazno 5,5 N.M za LXM05BD17M3X, 200...240 V, trofazno 5,5 N.M za LXM05BD22N4, 380...480 V, trofazno 5,5 N.M za LXM05BD28M2, 200...240 V, monofazno 5,5 N.M za LXM05CD17M3X, 200...240 V, trofazno 5,5 N.M za LXM05CD22N4, 380...480 V, trofazno 5,5 N.M za LXM05CD28M2, 200...240 V, monofazno 5,8 N.M za LXM32.D18N4 pri 6 A, 400 V, trofazno 5,8 N.M za LXM32.D18N4 pri 6 A, 480 V, trofazno
Vršni moment pri nultoj brzini	9,39 N.M za LXM15LD21M3, 230 V, monofazno 5,6 N.M za LXM15LD13M3, 230 V, trofazno 8 N.M za LXM15LD10N4, 230 V, trofazno 8 N.M za LXM15LD10N4, 400 V, trofazno 8 N.M za LXM15LD10N4, 480 V, trofazno 12,13 N.M za LXM15LD17N4, 400 V, trofazno 12,13 N.M za LXM15LD17N4, 480 V, trofazno 14,79 N.M za LXM15LD21M3, 230 V, trofazno 11,23 N.M za LXM05AD17M3X, 200...240 V, trofazno 13,92 N.M za LXM05AD22N4, 380...480 V, trofazno 16 N.M za LXM05AD28M2, 200...240 V, monofazno 11,23 N.M za LXM05BD17M3X, 200...240 V, trofazno 13,92 N.M za LXM05BD22N4, 380...480 V, trofazno 16 N.M za LXM05BD28M2, 200...240 V, monofazno 11,23 N.M za LXM05CD17M3X, 200...240 V, trofazno 13,92 N.M za LXM05CD22N4, 380...480 V, trofazno 16 N.M za LXM05CD28M2, 200...240 V, monofazno 18,3 N.M za LXM32.D18N4 pri 6 A, 400 V, trofazno 18,3 N.M za LXM32.D18N4 pri 6 A, 480 V, trofazno
Nazivna izlazna snaga	950 W za LXM15LD21M3, 230 V, monofazno 950 W za LXM15LD21M3, 230 V, trofazno 780 W za LXM05AD28M2, 200...240 V, monofazno 780 W za LXM05BD28M2, 200...240 V, monofazno 780 W za LXM05CD28M2, 200...240 V, monofazno 1400 W za LXM05AD22N4, 380...480 V, trofazno 1400 W za LXM05BD22N4, 380...480 V, trofazno 1400 W za LXM05CD22N4, 380...480 V, trofazno 1600 W za LXM15LD10N4, 400 V, trofazno 1700 W za LXM15LD17N4, 400 V, trofazno 1950 W za LXM15LD17N4, 480 V, trofazno 2150 W za LXM15LD10N4, 480 V, trofazno 780 W za LXM05AD17M3X, 200...240 V, trofazno 780 W za LXM05BD17M3X, 200...240 V, trofazno 780 W za LXM05CD17M3X, 200...240 V, trofazno 840 W za LXM15LD13M3, 230 V, trofazno 890 W za LXM15LD10N4, 230 V, trofazno 1700 W za LXM32.D18N4 pri 6 A, 400 V, trofazno 1700 W za LXM32.D18N4 pri 6 A, 480 V, trofazno

Nazivni moment	<p>4,5 N.M za LXM15LD21M3, 230 V, monofazno</p> <p>4,96 N.M za LXM05AD28M2, 200...240 V, monofazno</p> <p>4,96 N.M za LXM05BD28M2, 200...240 V, monofazno</p> <p>4,96 N.M za LXM05CD28M2, 200...240 V, monofazno</p> <p>3,4 N.M za LXM15LD10N4, 230 V, trofazno</p> <p>3,4 N.M za LXM15LD10N4, 400 V, trofazno</p> <p>3,4 N.M za LXM15LD10N4, 480 V, trofazno</p> <p>3,4 N.M za LXM15LD13M3, 230 V, trofazno</p> <p>3,7 N.M za LXM15LD17N4, 480 V, trofazno</p> <p>4 N.M za LXM15LD17N4, 400 V, trofazno</p> <p>4,4 N.M za LXM05AD22N4, 380...480 V, trofazno</p> <p>4,4 N.M za LXM05BD22N4, 380...480 V, trofazno</p> <p>4,4 N.M za LXM05CD22N4, 380...480 V, trofazno</p> <p>4,96 N.M za LXM05AD17M3X, 200...240 V, trofazno</p> <p>4,96 N.M za LXM05BD17M3X, 200...240 V, trofazno</p> <p>4,96 N.M za LXM05CD17M3X, 200...240 V, trofazno</p> <p>5,8 N.M za LXM15LD21M3, 230 V, trofazno</p> <p>4 N.M za LXM32.D18N4 pri 6 A, 400 V, trofazno</p> <p>4 N.m za LXM32.D18N4 pri 6 A, 480 V, trofazno</p>
Nazivna brzina	<p>3000 rpm za LXM05AD22N4, 380...480 V, trofazno</p> <p>3000 rpm za LXM05BD22N4, 380...480 V, trofazno</p> <p>3000 rpm za LXM05CD22N4, 380...480 V, trofazno</p> <p>1500 rpm za LXM05AD17M3X, 200...240 V, trofazno</p> <p>1500 rpm za LXM05BD17M3X, 200...240 V, trofazno</p> <p>1500 rpm za LXM05CD17M3X, 200...240 V, trofazno</p> <p>4500 rpm za LXM15LD10N4, 400 V, trofazno</p> <p>6000 rpm za LXM15LD10N4, 480 V, trofazno</p> <p>4000 rpm za LXM32.D18N4 pri 6 A, 400 V, trofazno</p> <p>4000 rpm za LXM32.D18N4 pri 6 A, 480 V, trofazno</p> <p>1500 rpm za LXM05AD28M2, 200...240 V, monofazno</p> <p>1500 rpm za LXM05BD28M2, 200...240 V, monofazno</p> <p>1500 rpm za LXM05CD28M2, 200...240 V, monofazno</p> <p>2000 rpm za LXM15LD21M3, 230 V, monofazno</p> <p>2000 rpm za LXM15LD21M3, 230 V, trofazno</p> <p>2500 rpm za LXM15LD10N4, 230 V, trofazno</p> <p>2500 rpm za LXM15LD13M3, 230 V, trofazno</p> <p>4000 rpm za LXM15LD17N4, 400 V, trofazno</p> <p>5000 rpm za LXM15LD17N4, 480 V, trofazno</p>
Kompatibilnost proizvoda	<p>LXM05AD28M2 pri 200...240 V monofazno</p> <p>LXM05BD28M2 pri 200...240 V monofazno</p> <p>LXM05CD28M2 pri 200...240 V monofazno</p> <p>LXM15LD21M3 pri 230 V monofazno</p> <p>LXM15LD13M3 pri 230 V trofazno</p> <p>LXM15LD10N4 pri 400 V trofazno</p> <p>LXM05AD17M3X pri 200...240 V trofazno</p> <p>LXM05BD17M3X pri 200...240 V trofazno</p> <p>LXM05CD17M3X pri 200...240 V trofazno</p> <p>LXM15LD10N4 pri 230 V trofazno</p> <p>LXM15LD10N4 pri 480 V trofazno</p> <p>LXM15LD21M3 pri 230 V trofazno</p> <p>LXM05AD22N4 pri 380...480 V trofazno</p> <p>LXM05BD22N4 pri 380...480 V trofazno</p> <p>LXM05CD22N4 pri 380...480 V trofazno</p> <p>LXM15LD17N4 pri 400 V trofazno</p> <p>LXM15LD17N4 pri 480 V trofazno</p> <p>LXM32.D18N4 pri 400 V trofazno</p> <p>LXM32.D18N4 pri 480 V trofazno</p>
Vratilo	Ključem
Ip stепен zaštite	IP50 standardno
Rezolucija brzine u povratnoj sprezi	131072 tačke po obrtaju
Kočnica držanja	Sa
Nosači za montažu	Prirubnica po međunarodnom standardnu
Električni priključak	Ravni konektori

Dopunske informacije

Kompatibilnost grupe proizvoda	Lexium 15 Lexium 32 Lexium 05
Supply voltage max	480 V
Broj faza mreže	Trofazno
Stalna struja pri ukočenom rotoru	4,8 A
Maximum continuous power	2,51 W
Maksimalna struja irms	17,1 A za LXM15LD13M3 17,1 A za LXM15LD21M3 17,1 A za LXM15LD10N4 17,1 A za LXM15LD17N4 17,1 A za LXM05AD28M2 17,1 A za LXM05AD17M3X 17,1 A za LXM05AD22N4 17,1 A za LXM05BD28M2 17,1 A za LXM05BD17M3X 17,1 A za LXM05BD22N4 17,1 A za LXM05CD28M2 17,1 A za LXM05CD17M3X 17,1 A za LXM05CD22N4 17,1 A za LXM32.D18N4
Maksimalna stalna struja	17,1 A
Frekvencija preklapanja	8 kHz
Druga osovina	Bez drugog vratila
Prečnik osovine	19 mm
Dužina osovine	40 mm
Širina ključa	30 mm
Tip povratne sprege	Single turn SinCos Hiperface
Moment držanja	9 N.m kočnica
Veličina priрубnice motora	100 mm
Broj naslaganih rotora i statora motora	2
Konstanta momenta	1,21 N.m/A pri 120 °C
Ke (indukovana ems)	77 V/krpm pri 120 °C
Broj polova motora	8
Inercija rotora	2,928 kg.cm ²
Otpornost statora	2,4 Ω pri 20 °C
Induktivnost statora	12,7 mH pri 20 °C
Električna vremenska konstanta statora	5,29 milisekundi pri 20 °C
Maksimalna radijalna sila fr	620 N pri 4000 rpm 690 N pri 3000 rpm 790 N pri 2000 rpm 990 N pri 1000 rpm
Maksimalna osovinska sila fa	0.2 x Fr
Snaga kočenja zaustavljanja	18 W
Tip hlađenja	Prirodno strujanje vazduha
Dužina	235,5 mm
Prečnik priрубnice	95 mm
Dubina priрубnice	3,5 mm
Broj otvora za montažu	4
Prečnik otvora za montiranje	9 mm
Prečnik kruga za otvore	115 mm
Masa proizvoda	6,3 kg

Pakovanje

Unit Type of Package 1	PCE
Number of Units in Package 1	1
Package 1 Height	15,4 cm
Package 1 Width	16,3 cm
Package 1 Length	40,7 cm
Package 1 Weight	6,45 kg

Održivost ponude

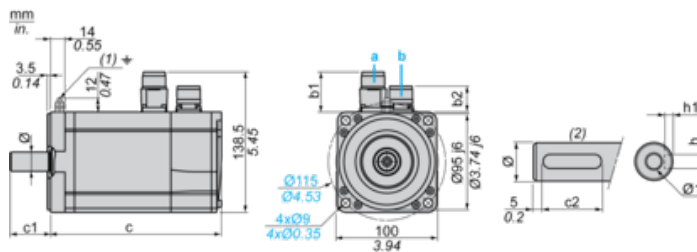
Status održive ponude	Green Premium proizvod
Propis REACH	REACH Deklaracija
EU RoHS direktiva	Proaktivna usaglašenost (proizvod nije u zakonskom okviru direktive EU RoHS)
Bez žive	Da
RoHS regulativa za Kinu	RoHS Deklaracija Za Kinu
Informacije o RoHS izuzecima	Da
Izjava o zaštiti okoliša	Profil Ekološke Prihvatljivosti Proizvoda
Profil cirkularnosti	Nema potrebe za namenskim operacijama recikliranja
WEEE	Ovaj proizvod je na tržištima Evropske unije neophodno odložiti u skladu sa specifičnim smernicama za prikupljanje otpada i nikako ne sme da dospe u kontejnere za otpatke.
Bez PVC	Da

Ugovorna garancija

Garancija	18 months
-----------	-----------

Servo Motors Dimensions

Example with Straight Connectors



- a: Power supply for servo motor brake
- b: Power supply for servo motor encoder
- (1) M4 screw
- (2) Shaft end, keyed slot (optional)

Dimensions in mm

Straight connectors		Rotatable angled connectors		c (without brake)	c (with brake)	c1	c2	h	h1	Ø	Ø1 for screws
b1	b2	b1	b2								
39.5	25.5	39.5	39.5	205	236	40	30	6 N9	3.5 ^{+0.1} ₀	19 k6	M6 x 16

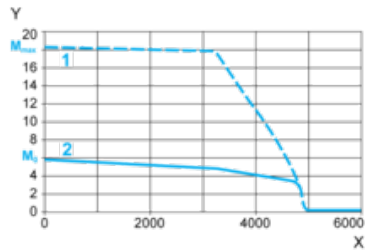
Dimensions in in.

Straight connectors		Rotatable angled connectors		c (without brake)	c (with brake)	c1	c2	h	h1	Ø	Ø1 for screws
b1	b2	b1	b2								
1.55	1.00	1.55	1.55	8.07	9.29	1.57	1.18	0.24 N9	0.14 ^{+0.1} ₀	0.75 k6	M6 x 0.63

400 V 3-Phase Supply Voltage

Torque/Speed Curves

Servo motor with LXM32-D18N4 servo drive



X Speed in rpm

Y Torque in Nm

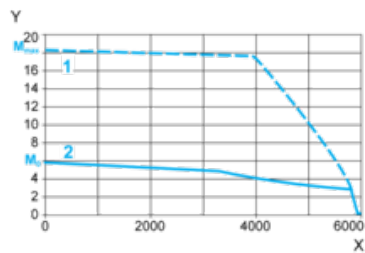
1 Peak torque

2 Continuous torque

480 V 3-Phase Supply Voltage

Torque/Speed Curves

Servo motor with LXM32-D18N4 servo drive



X Speed in rpm

Y Torque in Nm

1 Peak torque

2 Continuous torque