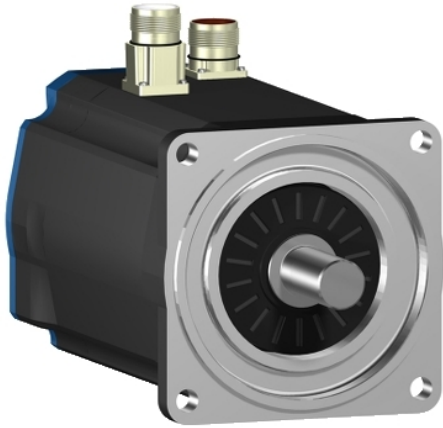


Tehničke karakteristike
proizvoda
Karakteristike

BSH1001P12A1A

servo motor BSH, Lexium 05, 2.7N.m,
3000rpm, 100mm, keyed shaft, Sincos multi
turn, without brake, IP50, straight





Osnovne informacije

Tip proizvoda ili komponente	Servo motor
Kratko ime uređaja	BSH
Maksimalna mehanička brzina	6000 rpm
Stalni moment pri nultoj brzini	3,39 N.M za LXM15LD21M3, 230 V, monofazno 2,7 N.M za LXM15LD10N4, 230 V, trofazno 3,39 N.M za LXM15LD10N4, 400 V, trofazno 3,39 N.M za LXM15LD10N4, 480 V, trofazno 3,39 N.M za LXM15LD21M3, 230 V, trofazno 3,39 N.M za LXM15LD17N4, 230 V, trofazno 3,39 N.M za LXM15LD17N4, 400 V, trofazno 3,39 N.M za LXM15LD17N4, 480 V, trofazno 3,4 N.M za LXM05AD17M3X, 200...240 V, trofazno 3,4 N.M za LXM05AD22N4, 380...480 V, trofazno 3,4 N.M za LXM05BD17M3X, 200...240 V, trofazno 3,4 N.M za LXM05BD22N4, 380...480 V, trofazno 3,4 N.M za LXM05CD17M3X, 200...240 V, trofazno 3,4 N.M za LXM05CD22N4, 380...480 V, trofazno 3,3 N.M za LXM32.D18N4 pri 6 A, 400 V, trofazno 3,3 N.m za LXM32.D18N4 pri 6 A, 480 V, trofazno
Vršni moment pri nultoj brzini	7,08 N.M za LXM15LD21M3, 230 V, monofazno 6,19 N.M za LXM15LD10N4, 230 V, trofazno 6,19 N.M za LXM15LD10N4, 400 V, trofazno 6,19 N.M za LXM15LD10N4, 480 V, trofazno 7,08 N.M za LXM15LD21M3, 230 V, trofazno 7,08 N.M za LXM15LD17N4, 230 V, trofazno 7,08 N.M za LXM15LD17N4, 400 V, trofazno 7,08 N.M za LXM15LD17N4, 480 V, trofazno 7,1 N.M za LXM05AD17M3X, 200...240 V, trofazno 7,1 N.M za LXM05AD22N4, 380...480 V, trofazno 7,1 N.M za LXM05BD17M3X, 200...240 V, trofazno 7,1 N.M za LXM05BD22N4, 380...480 V, trofazno 7,1 N.M za LXM05CD17M3X, 200...240 V, trofazno 7,1 N.M za LXM05CD22N4, 380...480 V, trofazno 9,6 N.M za LXM32.D18N4 pri 6 A, 400 V, trofazno 9,6 N.m za LXM32.D18N4 pri 6 A, 480 V, trofazno
Nazivna izlazna snaga	1300 W za LXM15LD17N4, 400 V, trofazno 1500 W za LXM15LD10N4, 480 V, trofazno 950 W za LXM15LD21M3, 230 V, monofazno 1300 W za LXM15LD10N4, 400 V, trofazno 1500 W za LXM15LD17N4, 480 V, trofazno 500 W za LXM05AD17M3X, 200...240 V, trofazno 500 W za LXM05BD17M3X, 200...240 V, trofazno 500 W za LXM05CD17M3X, 200...240 V, trofazno 850 W za LXM15LD10N4, 230 V, trofazno 900 W za LXM05AD22N4, 380...480 V, trofazno 900 W za LXM05BD22N4, 380...480 V, trofazno 900 W za LXM05CD22N4, 380...480 V, trofazno 950 W za LXM15LD17N4, 230 V, trofazno 950 W za LXM15LD21M3, 230 V, trofazno 1100 W za LXM32.D18N4 pri 6 A, 400 V, trofazno 1100 W za LXM32.D18N4 pri 6 A, 480 V, trofazno
Nazivni moment	3 N.M za LXM15LD21M3, 230 V, monofazno 2,5 N.M za LXM15LD10N4, 480 V, trofazno 2,5 N.M za LXM15LD17N4, 480 V, trofazno 2,7 N.M za LXM15LD10N4, 230 V, trofazno 2,7 N.M za LXM15LD10N4, 400 V, trofazno 2,7 N.M za LXM15LD17N4, 400 V, trofazno 2,92 N.M za LXM05AD22N4, 380...480 V, trofazno 2,92 N.M za LXM05BD22N4, 380...480 V, trofazno 2,92 N.M za LXM05CD22N4, 380...480 V, trofazno 3 N.M za LXM15LD17N4, 230 V, trofazno 3 N.M za LXM15LD21M3, 230 V, trofazno 3,16 N.M za LXM05AD17M3X, 200...240 V, trofazno 3,16 N.M za LXM05BD17M3X, 200...240 V, trofazno 3,16 N.M za LXM05CD17M3X, 200...240 V, trofazno 2,7 N.M za LXM32.D18N4 pri 6 A, 400 V, trofazno 2,7 N.m za LXM32.D18N4 pri 6 A, 480 V, trofazno

Nazivna brzina	3000 rpm za LXM15LD10N4, 230 V, trofazno 3000 rpm za LXM15LD21M3, 230 V, monofazno 3000 rpm za LXM05AD22N4, 380...480 V, trofazno 3000 rpm za LXM05BD22N4, 380...480 V, trofazno 3000 rpm za LXM05CD22N4, 380...480 V, trofazno 3000 rpm za LXM15LD17N4, 230 V, trofazno 3000 rpm za LXM15LD21M3, 230 V, trofazno 1500 rpm za LXM05AD17M3X, 200...240 V, trofazno 1500 rpm za LXM05BD17M3X, 200...240 V, trofazno 1500 rpm za LXM05CD17M3X, 200...240 V, trofazno 4500 rpm za LXM15LD10N4, 400 V, trofazno 4500 rpm za LXM15LD17N4, 400 V, trofazno 6000 rpm za LXM15LD10N4, 480 V, trofazno 6000 rpm za LXM15LD17N4, 480 V, trofazno 4000 rpm za LXM32.D18N4 pri 6 A, 400 V, trofazno 4000 rpm za LXM32.D18N4 pri 6 A, 480 V, trofazno
Kompatibilnost proizvoda	LXM15LD21M3 pri 230 V monofazno LXM15LD10N4 pri 400 V trofazno LXM05AD17M3X pri 200...240 V trofazno LXM05BD17M3X pri 200...240 V trofazno LXM05CD17M3X pri 200...240 V trofazno LXM15LD10N4 pri 230 V trofazno LXM15LD10N4 pri 480 V trofazno LXM15LD21M3 pri 230 V trofazno LXM15LD17N4 pri 230 V trofazno LXM05AD22N4 pri 380...480 V trofazno LXM05BD22N4 pri 380...480 V trofazno LXM05CD22N4 pri 380...480 V trofazno LXM15LD17N4 pri 400 V trofazno LXM15LD17N4 pri 480 V trofazno LXM32.D18N4 pri 400 V trofazno LXM32.D18N4 pri 480 V trofazno
Vratilo	Ključem
Ip stepen zaštite	IP50 standardno
Rezolucija brzine u povratnoj sprezi	131072 tačaka/obrtaju x 4096 obrtaja
Kočnica držanja	Bez
Nosači za montažu	Prirubnica po međunarodnom standardnu
Električni priključak	Ravni konektori

Dopunske informacije





Kompatibilnost grupe proizvoda	Lexium 32 Lexium 15 Lexium 05
Supply voltage max	480 V
Broj faza mreže	Trofazno
Stalna struja pri ukočenom rotoru	3,5 A
Maximum continuous power	1,6 W
Maksimalna struja irms	12 A za LXM15LD21M3 12 A za LXM15LD10N4 12 A za LXM15LD17N4 12 A za LXM05AD17M3X 12 A za LXM05AD22N4 12 A za LXM05BD17M3X 12 A za LXM05BD22N4 12 A za LXM05CD17M3X 12 A za LXM05CD22N4 12 A za LXM32.D18N4
Maksimalna stalna struja	12 A
Frekvencija preklapanja	8 kHz
Druga osovina	Bez drugog vratila
Prečnik osovine	19 mm
Dužina osovine	40 mm
Širina ključa	30 mm
Tip povratne sprege	Višeobrtajni SinCos Hiperface
Veličina prirubnice motora	100 mm

Broj naslaganih rotora i statora motora	1
Konstanta momenta	0,89 N.m/A pri 120 °C
Ke (indukovana ems)	60 V/krpm pri 120 °C
Broj polova motora	8
Inercija rotora	1,4 kg.cm ²
Otpornost statora	3,8 Ω pri 20 °C
Induktivnost statora	17,6 mH pri 20 °C
Električna vremenska konstanta statora	4,63 milisekundi pri 20 °C
Maksimalna radijalna sila fr	530 N pri 5000 rpm 570 N pri 4000 rpm 630 N pri 3000 rpm 720 N pri 2000 rpm 900 N pri 1000 rpm
Maksimalna osovinska sila fa	0.2 x Fr
Tip hlađenja	Prirodno strujanje vazduha
Dužina	168,5 mm
Prečnik prirubnice	95 mm
Dubina prirubnice	3,5 mm
Broj otvora za montažu	4
Prečnik otvora za montiranje	9 mm
Prečnik kruga za otvore	115 mm
Masa proizvoda	4,2 kg

Pakovanje

Unit Type of Package 1	PCE
Number of Units in Package 1	1
Package 1 Height	15,4 cm
Package 1 Width	16,3 cm
Package 1 Length	40,7 cm
Package 1 Weight	4,3 kg

Održivost ponude

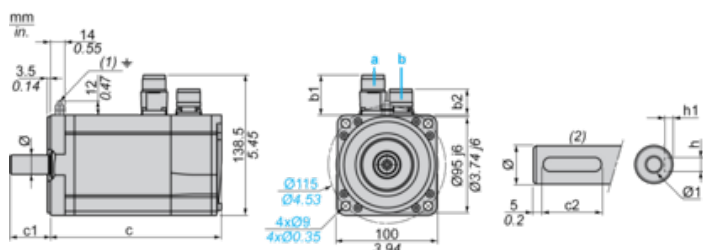
Status održive ponude	Green Premium proizvod
Propis REACH	 REACH Deklaracija
EU RoHS direktiva	Proaktivna usaglašenost (proizvod nije u zakonskom okviru direktive EU RoHS)
Bez žive	Da
RoHS regulativa za Kinu	 RoHS Deklaracija Za Kinu
Informacije o RoHS izuzecima	 Da
Izjava o zaštiti okoliša	 Profil Ekološke Prihvatljivosti Proizvoda
Profil cirkularnosti	Nema potrebe za namenskim operacijama recikliranja
WEEE	Ovaj proizvod je na tržištima Evropske unije neophodno odložiti u skladu sa specifičnim smernicama za prikupljanje otpada i nikako ne sme da dospe u kontejnere za otpatke.
Bez PVC	Da

Ugovorna garancija

Garancija	18 months
-----------	-----------

Servo Motors Dimensions

Example with Straight Connectors



- a: Power supply for servo motor brake
- b: Power supply for servo motor encoder
- (1) M4 screw
- (2) Shaft end, keyed slot (optional)

Dimensions in mm

Straight connectors		Rotatable angled connectors		c (without brake)	c (with brake)	c1	c2	h	h1	Ø	Ø1 for screws
b1	b2	b1	b2								
39.5	25.5	39.5	39.5	169	200	40	30	6 N9	3.5 ^{+0.1} ₀	19 k6	M6 x 16

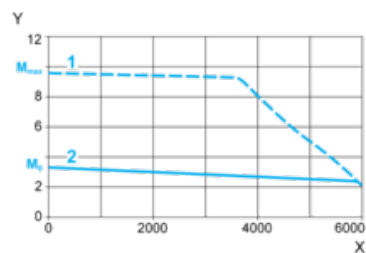
Dimensions in in.

Straight connectors		Rotatable angled connectors		c (without brake)	c (with brake)	c1	c2	h	h1	Ø	Ø1 for screws
b1	b2	b1	b2								
1.55	1.00	1.55	1.55	6.65	7.87	1.57	1.18	0.24 N9	0.14 ^{+0.1} ₀	0.75 k6	M6 x 0.63

400 V 3-Phase Supply Voltage

Torque/Speed Curves

Servo motor with LXM32-D18N4 servo drive



X Speed in rpm

Y Torque in Nm

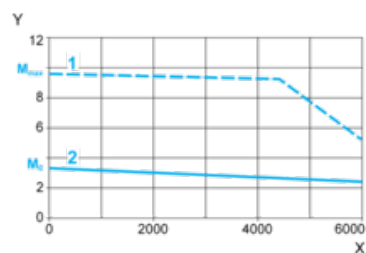
1 Peak torque

2 Continuous torque

480 V 3-Phase Supply Voltage

Torque/Speed Curves

Servo motor with LXM32-D18N4 servo drive



X Speed in rpm

Y Torque in Nm

1 Peak torque

2 Continuous torque