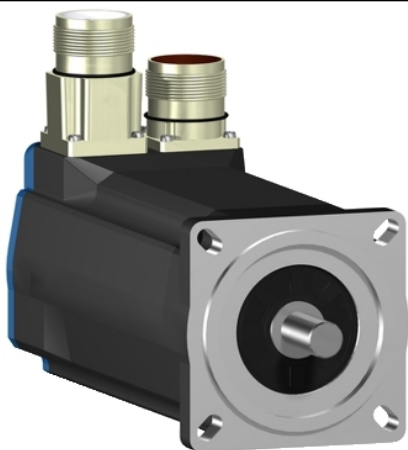


Tehničke karakteristike
proizvoda
Karakteristike

BSH0703T21A2A

servo motor BSH, Lexium 05, 2.83N.m,
6000rpm, 70mm, untapped shaft, Sincos single
turn, without brake, IP65





Osnovne informacije

Tip proizvoda ili komponente	Servo motor
Kratko ime uređaja	BSH
Maksimalna mehanička brzina	8000 rpm
Stalni moment pri nultoj brzini	2,8 N.M za LXM05AD28M2, 200...240 V, monofazno 2,8 N.M za LXM05BD28M2, 200...240 V, monofazno 2,8 N.M za LXM05CD28M2, 200...240 V, monofazno 2,6 N.M za LXM32.D18M2 pri 6 A, 230 V, monofazno 2,83 N.M za LXM15LD28M3, 230 V, trofazno 2,8 N.M za LXM05AD28F1, 110...120 V, monofazno 2,8 N.M za LXM05AD42M3X, 200...240 V, trofazno 2,8 N.M za LXM05BD28F1, 110...120 V, monofazno 2,8 N.M za LXM05BD42M3X, 200...240 V, trofazno 2,8 N.M za LXM05CD28F1, 110...120 V, monofazno 2,8 N.M za LXM05CD42M3X, 200...240 V, trofazno
Vršni moment pri nultoj brzini	7,38 N.M za LXM05AD28F1, 110...120 V, monofazno 7,38 N.M za LXM05AD28M2, 200...240 V, monofazno 7,38 N.M za LXM05BD28F1, 110...120 V, monofazno 7,38 N.M za LXM05BD28M2, 200...240 V, monofazno 7,38 N.M za LXM05CD28F1, 110...120 V, monofazno 7,38 N.M za LXM05CD28M2, 200...240 V, monofazno 7,4 N.M za LXM32.D18M2 pri 6 A, 230 V, monofazno 7,38 N.M za LXM15LD28M3, 230 V, trofazno 10,25 N.M za LXM05AD42M3X, 200...240 V, trofazno 10,25 N.M za LXM05BD42M3X, 200...240 V, trofazno 10,25 N.M za LXM05CD42M3X, 200...240 V, trofazno
Nazivna izlazna snaga	750 W za LXM05AD28M2, 200...240 V, monofazno 750 W za LXM05BD28M2, 200...240 V, monofazno 750 W za LXM05CD28M2, 200...240 V, monofazno 750 W za LXM05AD28F1, 110...120 V, monofazno 750 W za LXM05BD28F1, 110...120 V, monofazno 750 W za LXM05CD28F1, 110...120 V, monofazno 900 W za LXM32.D18M2 pri 6 A, 230 V, monofazno 1250 W za LXM15LD28M3, 230 V, trofazno 750 W za LXM05AD42M3X, 200...240 V, trofazno 750 W za LXM05BD42M3X, 200...240 V, trofazno 750 W za LXM05CD42M3X, 200...240 V, trofazno
Nazivni moment	2,4 N.M za LXM05AD28M2, 200...240 V, monofazno 2,4 N.M za LXM05BD28M2, 200...240 V, monofazno 2,4 N.M za LXM05CD28M2, 200...240 V, monofazno 2,4 N.M za LXM05AD28F1, 110...120 V, monofazno 2,4 N.M za LXM05BD28F1, 110...120 V, monofazno 2,4 N.M za LXM05CD28F1, 110...120 V, monofazno 2,1 N.M za LXM32.D18M2 pri 6 A, 230 V, monofazno 2 N.M za LXM15LD28M3, 230 V, trofazno 2,4 N.M za LXM05AD42M3X, 200...240 V, trofazno 2,4 N.M za LXM05BD42M3X, 200...240 V, trofazno 2,4 N.M za LXM05CD42M3X, 200...240 V, trofazno

Nazivna brzina	3000 rpm za LXM05AD28M2, 200...240 V, monofazno 3000 rpm za LXM05BD28M2, 200...240 V, monofazno 3000 rpm za LXM05CD28M2, 200...240 V, monofazno 3000 rpm za LXM05AD42M3X, 200...240 V, trofazno 3000 rpm za LXM05BD42M3X, 200...240 V, trofazno 3000 rpm za LXM05CD42M3X, 200...240 V, trofazno 3000 rpm za LXM05AD28F1, 110...120 V, monofazno 3000 rpm za LXM05BD28F1, 110...120 V, monofazno 3000 rpm za LXM05CD28F1, 110...120 V, monofazno 4000 rpm za LXM32.D18M2 pri 6 A, 230 V, monofazno 6000 rpm za LXM15LD28M3, 230 V, trofazno
Kompatibilnost proizvoda	LXM05AD28F1 pri 110...120 V monofazno LXM05AD28M2 pri 200...240 V monofazno LXM05BD28F1 pri 110...120 V monofazno LXM05BD28M2 pri 200...240 V monofazno LXM05CD28F1 pri 110...120 V monofazno LXM05CD28M2 pri 200...240 V monofazno LXM32.D18M2 pri 230 V monofazno LXM05AD42M3X pri 200...240 V trofazno LXM05BD42M3X pri 200...240 V trofazno LXM05CD42M3X pri 200...240 V trofazno LXM15LD28M3 pri 230 V trofazno
Vratilo	Gladak
Ip stepen zaštite	IP65 standardno IP67 sa IP67 kompletom
Rezolucija brzine u povratnoj sprezi	131072 tačke po obrtaju
Kočnica držanja	Bez
Nosači za montažu	Prirubnica po međunarodnom standardnu
Električni priključak	Rotirajući konektori pod pravim uglom

Dopunske informacije

Kompatibilnost grupe proizvoda	Lexium 05 Lexium 15 Lexium 32
Supply voltage max	480 V
Broj faza mreže	Trofazno
Stalna struja pri ukočenom rotoru	7 A
Maximum continuous power	1,7 W
Maksimalna struja irms	18 A za LXM32.D18M2 30,9 A za LXM15LD28M3 29,2 A za LXM05AD28F1 29,2 A za LXM05AD28M2 29,2 A za LXM05AD42M3X 29,2 A za LXM05BD28F1 29,2 A za LXM05BD28M2 29,2 A za LXM05BD42M3X 29,2 A za LXM05CD28F1 29,2 A za LXM05CD28M2 29,2 A za LXM05CD42M3X
Maksimalna stalna struja	29,2 A
Frekvencija preklapanja	8 kHz
Druga osovina	Bez drugog vratila
Prečnik osovine	14 mm
Dužina osovine	30 mm
Tip povratne sprege	Single turn SinCos Hiperface
Veličina prirubnice motora	70 mm
Broj naslaganih rotora i statora motora	3
Konstanta momenta	0,44 N.m/A pri 120 °C

Ke (indukovana ems)	29 V/krpm pri 120 °C
Broj polova motora	6
Inercija rotora	0,58 kg.cm ²
Otpornost statora	0,91 Ω pri 20 °C
Induktivnost statora	4,4 mH pri 20 °C
Električna vremenska konstanta statora	4,84 milisekundi pri 20 °C
Maksimalna radijalna sila fr	400 N pri 6000 rpm 430 N pri 5000 rpm 460 N pri 4000 rpm 510 N pri 3000 rpm 580 N pri 2000 rpm 730 N pri 1000 rpm
Maksimalna osovinska sila fa	0.2 x Fr
Tip hlađenja	Prirodno strujanje vazduha
Dužina	220 mm
Prečnik prirubnice	60 mm
Dubina prirubnice	2,5 mm
Broj otvora za montažu	4
Prečnik otvora za montiranje	5,5 mm
Prečnik kruga za otvore	82 mm
Masa proizvoda	3,62 kg

Pakovanje

Unit Type of Package 1	PCE
Number of Units in Package 1	1
Package 1 Height	12,3 cm
Package 1 Width	12,8 cm
Package 1 Length	37,7 cm
Package 1 Weight	3,6 kg

Održivost ponude

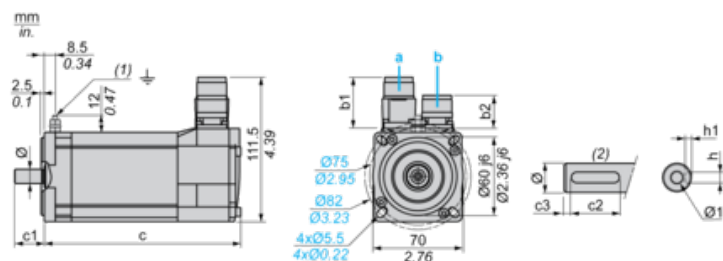
Status održive ponude	Green Premium proizvod
Propis REACH	REACH Deklaracija
EU RoHS direktiva	Proaktivna usaglašenost (proizvod nije u zakonskom okviru direktive EU RoHS)
Bez žive	Da
RoHS regulativa za Kinu	RoHS Deklaracija Za Kinu
Informacije o RoHS izuzecima	Da
Izjava o zaštiti okoliša	Profil Ekološke Prihvatljivosti Proizvoda
Profil cirkularnosti	Nema potrebe za namenskim operacijama recikliranja
WEEE	Ovaj proizvod je na tržištima Evropske unije neophodno odložiti u skladu sa specifičnim smernicama za prikupljanje otpada i nikako ne sme da dospe u kontejnere za otpatke.
Bez PVC	Da

Ugovorna garancija

Garancija	18 months
-----------	-----------

Servo Motors Dimensions

Example with Straight Connectors



- a: Power supply for servo motor brake
- b: Power supply for servo motor encoder
- (1) M4 screw
- (2) Shaft end, keyed slot (optional)

Dimensions in mm

Straight connectors		Rotatable angled connectors		c (without brake)	c (with brake)	c1	c2	c3	h	h1	Ø	Ø1 for screws
b1	b2	b1	b2									
39.5	25.5	39.5	39.5	220	254	30	20	5	5 N9	$3^{+0.1}_0$	14 k6	M5 x 12.5

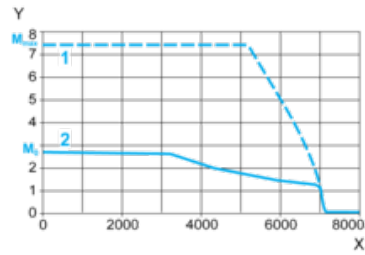
Dimensions in in.

Straight connectors		Rotatable angled connectors		c (without brake)	c (with brake)	c1	c2	c3	h	h1	Ø	Ø1 for screws
b1	b2	b1	b2									
1.55	1.00	1.55	1.55	8.66	10.00	1.18	0.78	0.19	0.20 N9	$0.12^{+0.004}_0$	0.55 k6	M5 x 0.49

230 V Single-Phase Supply Voltage

Torque/Speed Curves

Servo motor with LXM32-D18M2 servo drive



X Speed in rpm

Y Torque in Nm

1 Peak torque

2 Continuous torque