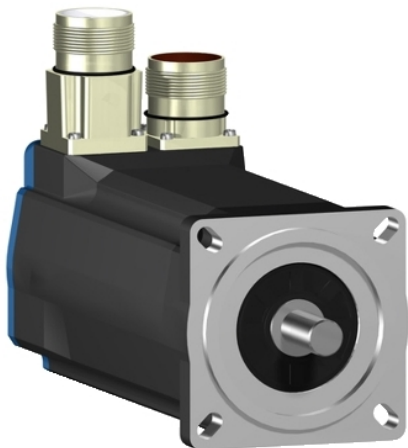


Tehničke karakteristike  
proizvoda  
Karakteristike

## BSH0703P22F2A

servo motor BSH, Lexium 05, 1.1N.m,  
3000rpm, 70mm, untapped shaft, Sincos multi  
turn, with brake, IP65





## Osnovne informacije

Tip proizvoda ili komponente	Servo motor
Kratko ime uređaja	BSH
Maksimalna mehanička brzina	8000 rpm
Stalni moment pri nultoj brzini	<p>2,83 N.M za LXM15LD21M3, 230 V, monofazno</p> <p>1,1 N.M za LXM15LU60N4, 480 V, trofazno</p> <p>1,1 N.M za LXM15LU60N4, 400 V, trofazno</p> <p>1,5 N.M za LXM15LU60N4, 230 V, trofazno</p> <p>2,23 N.M za LXM15LD13M3, 230 V, trofazno</p> <p>2,4 N.M za LXM15LD10N4, 230 V, trofazno</p> <p>2,4 N.M za LXM15LD10N4, 400 V, trofazno</p> <p>2,4 N.M za LXM15LD10N4, 480 V, trofazno</p> <p>2,83 N.M za LXM15LD17N4, 230 V, trofazno</p> <p>2,83 N.M za LXM15LD17N4, 400 V, trofazno</p> <p>2,83 N.M za LXM15LD17N4, 480 V, trofazno</p> <p>2,83 N.M za LXM15LD21M3, 230 V, trofazno</p> <p>2,8 N.M za LXM05AD17M2, 200...240 V, monofazno</p> <p>2,8 N.M za LXM05AD17M3X, 200...240 V, trofazno</p> <p>2,8 N.M za LXM05AD22N4, 380...480 V, trofazno</p> <p>2,8 N.M za LXM05AD28M2, 200...240 V, monofazno</p> <p>2,8 N.M za LXM05BD17M2, 200...240 V, monofazno</p> <p>2,8 N.M za LXM05BD17M3X, 200...240 V, trofazno</p> <p>2,8 N.M za LXM05BD22N4, 380...480 V, trofazno</p> <p>2,8 N.M za LXM05BD28M2, 200...240 V, monofazno</p> <p>2,8 N.M za LXM05CD17M2, 200...240 V, monofazno</p> <p>2,8 N.M za LXM05CD17M3X, 200...240 V, trofazno</p> <p>2,8 N.M za LXM05CD22N4, 380...480 V, trofazno</p> <p>2,8 N.M za LXM05CD28M2, 200...240 V, monofazno</p> <p>3,1 N.M za LXM32.D18N4 pri 6 A, 400 V, trofazno</p> <p>3,1 N.M za LXM32.D18N4 pri 6 A, 480 V, trofazno</p>
Vršni moment pri nultoj brzini	<p>5,99 N.M za LXM15LD21M3, 230 V, monofazno</p> <p>7,16 N.M za LXM05AD17M2, 200...240 V, monofazno</p> <p>10,3 N.M za LXM05AD28M2, 200...240 V, monofazno</p> <p>7,16 N.M za LXM05BD17M2, 200...240 V, monofazno</p> <p>10,3 N.M za LXM05BD28M2, 200...240 V, monofazno</p> <p>7,16 N.M za LXM05CD17M2, 200...240 V, monofazno</p> <p>10,3 N.M za LXM05CD28M2, 200...240 V, monofazno</p> <p>3,3 N.M za LXM15LU60N4, 480 V, trofazno</p> <p>3,3 N.M za LXM15LU60N4, 400 V, trofazno</p> <p>3,3 N.M za LXM15LU60N4, 230 V, trofazno</p> <p>6 N.M za LXM15LD13M3, 230 V, trofazno</p> <p>5,3 N.M za LXM15LD10N4, 230 V, trofazno</p> <p>5,3 N.M za LXM15LD10N4, 400 V, trofazno</p> <p>5,3 N.M za LXM15LD10N4, 480 V, trofazno</p> <p>7,71 N.M za LXM15LD17N4, 230 V, trofazno</p> <p>7,71 N.M za LXM15LD17N4, 400 V, trofazno</p> <p>7,71 N.M za LXM15LD17N4, 480 V, trofazno</p> <p>9,28 N.M za LXM15LD21M3, 230 V, trofazno</p> <p>7,16 N.M za LXM05AD17M3X, 200...240 V, trofazno</p> <p>8,75 N.M za LXM05AD22N4, 380...480 V, trofazno</p> <p>7,16 N.M za LXM05BD17M3X, 200...240 V, trofazno</p> <p>8,75 N.M za LXM05BD22N4, 380...480 V, trofazno</p> <p>7,16 N.M za LXM05CD17M3X, 200...240 V, trofazno</p> <p>8,75 N.M za LXM05CD22N4, 380...480 V, trofazno</p> <p>11,3 N.M za LXM32.D18N4 pri 6 A, 400 V, trofazno</p> <p>11,3 N.M za LXM32.D18N4 pri 6 A, 480 V, trofazno</p>

Nazivna izlazna snaga	<p>750 W za LXM05AD17M2, 200...240 V, monofazno</p> <p>750 W za LXM05AD28M2, 200...240 V, monofazno</p> <p>750 W za LXM05BD17M2, 200...240 V, monofazno</p> <p>750 W za LXM05BD28M2, 200...240 V, monofazno</p> <p>750 W za LXM05CD17M2, 200...240 V, monofazno</p> <p>750 W za LXM05CD28M2, 200...240 V, monofazno</p> <p>750 W za LXM15LD21M3, 230 V, monofazno</p> <p>1250 W za LXM15LD10N4, 400 V, trofazno</p> <p>1300 W za LXM15LD17N4, 400 V, trofazno</p> <p>1400 W za LXM15LD17N4, 480 V, trofazno</p> <p>1500 W za LXM15LD10N4, 480 V, trofazno</p> <p>350 W za LXM15LU60N4, 230 V, trofazno</p> <p>700 W za LXM15LD13M3, 230 V, trofazno</p> <p>700 W za LXM15LU60N4, 400 V, trofazno</p> <p>750 W za LXM05AD17M3X, 200...240 V, trofazno</p> <p>750 W za LXM05AD22N4, 380...480 V, trofazno</p> <p>750 W za LXM05BD17M3X, 200...240 V, trofazno</p> <p>750 W za LXM05BD22N4, 380...480 V, trofazno</p> <p>750 W za LXM05CD17M3X, 200...240 V, trofazno</p> <p>750 W za LXM05CD22N4, 380...480 V, trofazno</p> <p>750 W za LXM15LD10N4, 230 V, trofazno</p> <p>750 W za LXM15LD17N4, 230 V, trofazno</p> <p>750 W za LXM15LD21M3, 230 V, trofazno</p> <p>950 W za LXM15LU60N4, 480 V, trofazno</p> <p>1300 W za LXM32.D18N4 pri 6 A, 400 V, trofazno</p> <p>1300 W za LXM32.D18N4 pri 6 A, 480 V, trofazno</p>
Nazivni moment	<p>2,4 N.M za LXM05AD17M2, 200...240 V, monofazno</p> <p>2,4 N.M za LXM05AD28M2, 200...240 V, monofazno</p> <p>2,4 N.M za LXM05BD17M2, 200...240 V, monofazno</p> <p>2,4 N.M za LXM05BD28M2, 200...240 V, monofazno</p> <p>2,4 N.M za LXM05CD17M2, 200...240 V, monofazno</p> <p>2,4 N.M za LXM05CD28M2, 200...240 V, monofazno</p> <p>2,4 N.M za LXM15LD21M3, 230 V, monofazno</p> <p>1,12 N.M za LXM15LU60N4, 230 V, trofazno</p> <p>1,12 N.M za LXM15LU60N4, 400 V, trofazno</p> <p>1,12 N.M za LXM15LU60N4, 480 V, trofazno</p> <p>1,8 N.M za LXM15LD10N4, 480 V, trofazno</p> <p>1,96 N.M za LXM15LD17N4, 480 V, trofazno</p> <p>2 N.M za LXM15LD10N4, 400 V, trofazno</p> <p>2 N.M za LXM15LD17N4, 400 V, trofazno</p> <p>2,23 N.M za LXM15LD13M3, 230 V, trofazno</p> <p>2,4 N.M za LXM05AD17M3X, 200...240 V, trofazno</p> <p>2,4 N.M za LXM05AD22N4, 380...480 V, trofazno</p> <p>2,4 N.M za LXM05BD17M3X, 200...240 V, trofazno</p> <p>2,4 N.M za LXM05BD22N4, 380...480 V, trofazno</p> <p>2,4 N.M za LXM05CD17M3X, 200...240 V, trofazno</p> <p>2,4 N.M za LXM05CD22N4, 380...480 V, trofazno</p> <p>2,4 N.M za LXM15LD10N4, 230 V, trofazno</p> <p>2,4 N.M za LXM15LD17N4, 230 V, trofazno</p> <p>2,4 N.M za LXM15LD21M3, 230 V, trofazno</p> <p>2,44 N.M za LXM32.D18N4 pri 6 A, 400 V, trofazno</p> <p>2,44 N.m za LXM32.D18N4 pri 6 A, 480 V, trofazno</p>

Nazivna brzina	<p>3000 rpm za LXM15LD13M3, 230 V, trofazno</p> <p>3000 rpm za LXM05AD17M2, 200...240 V, monofazno</p> <p>3000 rpm za LXM05BD17M2, 200...240 V, monofazno</p> <p>3000 rpm za LXM05CD17M2, 200...240 V, monofazno</p> <p>3000 rpm za LXM05AD17M3X, 200...240 V, trofazno</p> <p>3000 rpm za LXM05BD17M3X, 200...240 V, trofazno</p> <p>3000 rpm za LXM05CD17M3X, 200...240 V, trofazno</p> <p>3000 rpm za LXM15LU60N4, 230 V, trofazno</p> <p>8000 rpm za LXM15LD10N4, 480 V, trofazno</p> <p>8000 rpm za LXM15LU60N4, 480 V, trofazno</p> <p>3000 rpm za LXM15LD10N4, 230 V, trofazno</p> <p>6000 rpm za LXM15LD10N4, 400 V, trofazno</p> <p>3000 rpm za LXM05AD28M2, 200...240 V, monofazno</p> <p>3000 rpm za LXM05BD28M2, 200...240 V, monofazno</p> <p>3000 rpm za LXM05CD28M2, 200...240 V, monofazno</p> <p>3000 rpm za LXM15LD21M3, 230 V, monofazno</p> <p>3000 rpm za LXM05AD22N4, 380...480 V, trofazno</p> <p>3000 rpm za LXM05BD22N4, 380...480 V, trofazno</p> <p>3000 rpm za LXM05CD22N4, 380...480 V, trofazno</p> <p>3000 rpm za LXM15LD17N4, 230 V, trofazno</p> <p>3000 rpm za LXM15LD21M3, 230 V, trofazno</p> <p>6000 rpm za LXM15LD17N4, 400 V, trofazno</p> <p>6000 rpm za LXM15LU60N4, 400 V, trofazno</p> <p>7000 rpm za LXM15LD17N4, 480 V, trofazno</p> <p>5000 rpm za LXM32.D18N4 pri 6 A, 400 V, trofazno</p> <p>5000 rpm za LXM32.D18N4 pri 6 A, 480 V, trofazno</p>
Kompatibilnost proizvoda	<p>LXM05AD17M2 pri 200...240 V monofazno</p> <p>LXM05AD28M2 pri 200...240 V monofazno</p> <p>LXM05BD17M2 pri 200...240 V monofazno</p> <p>LXM05BD28M2 pri 200...240 V monofazno</p> <p>LXM05CD17M2 pri 200...240 V monofazno</p> <p>LXM05CD28M2 pri 200...240 V monofazno</p> <p>LXM15LD21M3 pri 230 V monofazno</p> <p>LXM15LU60N4 pri 230 V trofazno</p> <p>LXM15LD13M3 pri 230 V trofazno</p> <p>LXM15LU60N4 pri 400 V trofazno</p> <p>LXM15LU60N4 pri 480 V trofazno</p> <p>LXM15LD10N4 pri 400 V trofazno</p> <p>LXM05AD17M3X pri 200...240 V trofazno</p> <p>LXM05BD17M3X pri 200...240 V trofazno</p> <p>LXM05CD17M3X pri 200...240 V trofazno</p> <p>LXM15LD10N4 pri 230 V trofazno</p> <p>LXM15LD10N4 pri 480 V trofazno</p> <p>LXM15LD21M3 pri 230 V trofazno</p> <p>LXM15LD17N4 pri 230 V trofazno</p> <p>LXM05AD22N4 pri 380...480 V trofazno</p> <p>LXM05BD22N4 pri 380...480 V trofazno</p> <p>LXM05CD22N4 pri 380...480 V trofazno</p> <p>LXM15LD17N4 pri 400 V trofazno</p> <p>LXM15LD17N4 pri 480 V trofazno</p> <p>LXM32.D18N4 pri 400 V trofazno</p> <p>LXM32.D18N4 pri 480 V trofazno</p>
Vratilo	Gladak
Ip stepen zaštite	IP65 standardno IP67 sa IP67 kompletom
Rezolucija brzine u povratnoj sprezi	131072 tačaka/obrtaju x 4096 obrtaja
Kočnica držanja	Sa
Nosači za montažu	Prirubnica po međunarodnom standardnu
Električni priključak	Rotirajući konektori pod pravim uglom

## Dopunske informacije

Kompatibilnost grupe proizvoda	Lexium 32 Lexium 15 Lexium 05
Supply voltage max	480 V
Broj faza mreže	Trofazno
Stalna struja pri ukočenom rotoru	4,1 A
Maximum continuous power	1,7 W
Maksimalna struja irms	15,2 A za LXM15LD13M3 15,2 A za LXM15LD21M3 15,2 A za LXM15LD17N4 15,2 A za LXM15LU60N4 15,2 A za LXM15LD10N4 17 A za LXM05AD17M2 17 A za LXM05AD28M2 17 A za LXM05AD17M3X 17 A za LXM05AD22N4 17 A za LXM05BD17M2 17 A za LXM05BD28M2 17 A za LXM05BD17M3X 17 A za LXM05BD22N4 17 A za LXM05CD17M2 17 A za LXM05CD28M2 17 A za LXM05CD17M3X 17 A za LXM05CD22N4 17 A za LXM32.D18N4
Maksimalna stalna struja	17 A
Frekvencija preklapanja	8 kHz
Druga osovina	Bez drugog vratila
Prečnik osovine	14 mm
Dužina osovine	30 mm
Tip povratne sprege	Višeobrtajni SinCos Hiperface
Moment držanja	3 N.m kočnica
Veličina prirubnice motora	70 mm
Broj naslaganih rotora i statora motora	3
Konstanta momenta	0,78 N.m/A pri 120 °C
Ke (indukovana ems)	49 V/krpm pri 120 °C
Broj polova motora	6
Inercija rotora	0,81 kg.cm <sup>2</sup>
Otpornost statora	2,7 Ω pri 20 °C
Induktivnost statora	13 mH pri 20 °C
Električna vremenska konstanta statora	4,82 milisekundi pri 20 °C
Maksimalna radialna sila fr	400 N pri 6000 rpm 430 N pri 5000 rpm 460 N pri 4000 rpm 510 N pri 3000 rpm 580 N pri 2000 rpm 730 N pri 1000 rpm
Maksimalna osovinska sila fa	0.2 x Fr
Snaga kočenja zaustavljanja	12 W
Tip hlađenja	Prirodno strujanje vazduha
Dužina	254 mm
Prečnik prirubnice	60 mm
Dubina prirubnice	2,5 mm
Broj otvora za montažu	4
Prečnik otvora za montiranje	5,5 mm
Prečnik kruga za otvore	82 mm
Masa proizvoda	3,8 kg

## Pakovanje

Unit Type of Package 1	PCE
Number of Units in Package 1	1
Package 1 Height	12,3 cm
Package 1 Width	12,8 cm
Package 1 Length	37,7 cm
Package 1 Weight	4,05 kg

## Održivost ponude

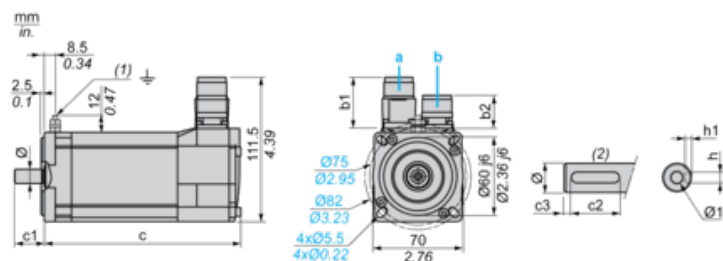
Status održive ponude	Green Premium proizvod
Propis REACH	<a href="#">REACH Deklaracija</a>
EU RoHS direktiva	Proaktivna usaglašenost (proizvod nije u zakonskom okviru direktive EU RoHS)
Bez žive	Da
RoHS regulativa za Kinu	<a href="#">RoHS Deklaracija Za Kinu</a>
Informacije o RoHS izuzecima	<a href="#">Da</a>
Izjava o zaštiti okoliša	<a href="#">Profil Ekološke Prihvatljivosti Proizvoda</a>
Profil cirkularnosti	Nema potrebe za namenskim operacijama recikliranja
WEEE	Ovaj proizvod je na tržištima Evropske unije neophodno odložiti u skladu sa specifičnim smernicama za prikupljanje otpada i nikako ne sme da dospe u kontejnere za otpatke.
Bez PVC	Da

## Ugovorna garancija

Garancija	18 months
-----------	-----------

Servo Motors Dimensions

Example with Straight Connectors



- a: Power supply for servo motor brake
- b: Power supply for servo motor encoder
- (1) M4 screw
- (2) Shaft end, keyed slot (optional)

Dimensions in mm

Straight connectors		Rotatable angled connectors		c (without brake)	c (with brake)	c1	c2	c3	h	h1	Ø	Ø1 for screws
b1	b2	b1	b2									
39.5	25.5	39.5	39.5	220	254	30	20	5	5 N9	$3^{+0.1}_0$	14 k6	M5 x 12.5

Dimensions in in.

Straight connectors		Rotatable angled connectors		c (without brake)	c (with brake)	c1	c2	c3	h	h1	Ø	Ø1 for screws
b1	b2	b1	b2									
1.55	1.00	1.55	1.55	8.66	10.00	1.18	0.78	0.19	0.20 N9	$0.12^{+0.004}_0$	0.55 k6	M5 x 0.49

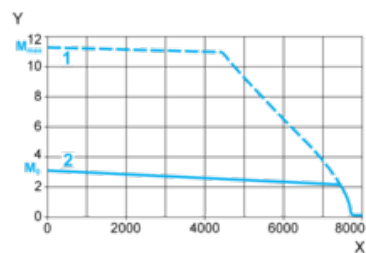
---

400 V 3-Phase Supply Voltage

---

Torque/Speed Curves

Servo motor with LXM32-D18N4 servo drive



X Speed in rpm

Y Torque in Nm

1 Peak torque

2 Continuous torque

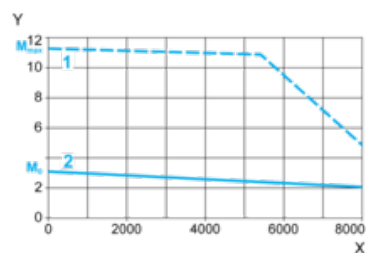
---

480 V 3-Phase Supply Voltage

---

Torque/Speed Curves

Servo motor with LXM32-D18N4 servo drive



X Speed in rpm

Y Torque in Nm

1 Peak torque

2 Continuous torque