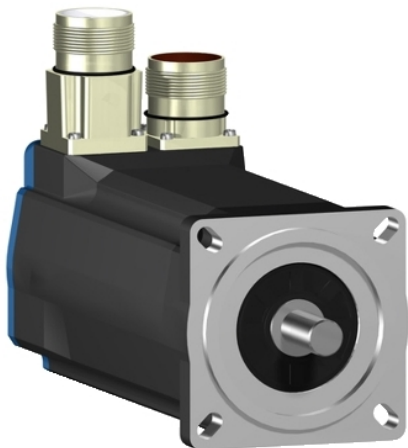


Tehničke karakteristike
proizvoda
Karakteristike

BSH0703P01F2A

servo motor BSH, Lexium 05, 1.1N.m,
3000rpm, 70mm, untapped shaft, Sincos single
turn, with brake, IP50





Osnovne informacije

Tip proizvoda ili komponente	Servo motor
Kratko ime uređaja	BSH
Maksimalna mehanička brzina	8000 rpm
Stalni moment pri nultoj brzini	2,83 N.M za LXM15LD21M3, 230 V, monofazno 1,1 N.M za LXM15LU60N4, 480 V, trofazno 1,1 N.M za LXM15LU60N4, 400 V, trofazno 1,5 N.M za LXM15LU60N4, 230 V, trofazno 2,23 N.M za LXM15LD13M3, 230 V, trofazno 2,4 N.M za LXM15LD10N4, 230 V, trofazno 2,4 N.M za LXM15LD10N4, 400 V, trofazno 2,4 N.M za LXM15LD10N4, 480 V, trofazno 2,83 N.M za LXM15LD17N4, 230 V, trofazno 2,83 N.M za LXM15LD17N4, 400 V, trofazno 2,83 N.M za LXM15LD17N4, 480 V, trofazno 2,83 N.M za LXM15LD21M3, 230 V, trofazno 2,8 N.M za LXM05AD17M2, 200...240 V, monofazno 2,8 N.M za LXM05AD17M3X, 200...240 V, trofazno 2,8 N.M za LXM05AD22N4, 380...480 V, trofazno 2,8 N.M za LXM05AD28M2, 200...240 V, monofazno 2,8 N.M za LXM05BD17M2, 200...240 V, monofazno 2,8 N.M za LXM05BD17M3X, 200...240 V, trofazno 2,8 N.M za LXM05BD22N4, 380...480 V, trofazno 2,8 N.M za LXM05BD28M2, 200...240 V, monofazno 2,8 N.M za LXM05CD17M2, 200...240 V, monofazno 2,8 N.M za LXM05CD17M3X, 200...240 V, trofazno 2,8 N.M za LXM05CD22N4, 380...480 V, trofazno 2,8 N.M za LXM05CD28M2, 200...240 V, monofazno 3,1 N.M za LXM32.D18N4 pri 6 A, 400 V, trofazno 3,1 N.M za LXM32.D18N4 pri 6 A, 480 V, trofazno
Vršni moment pri nultoj brzini	5,99 N.M za LXM15LD21M3, 230 V, monofazno 7,16 N.M za LXM05AD17M2, 200...240 V, monofazno 10,3 N.M za LXM05AD28M2, 200...240 V, monofazno 7,16 N.M za LXM05BD17M2, 200...240 V, monofazno 10,3 N.M za LXM05BD28M2, 200...240 V, monofazno 7,16 N.M za LXM05CD17M2, 200...240 V, monofazno 10,3 N.M za LXM05CD28M2, 200...240 V, monofazno 3,3 N.M za LXM15LU60N4, 480 V, trofazno 3,3 N.M za LXM15LU60N4, 400 V, trofazno 3,3 N.M za LXM15LU60N4, 230 V, trofazno 6 N.M za LXM15LD13M3, 230 V, trofazno 5,3 N.M za LXM15LD10N4, 230 V, trofazno 5,3 N.M za LXM15LD10N4, 400 V, trofazno 5,3 N.M za LXM15LD10N4, 480 V, trofazno 7,71 N.M za LXM15LD17N4, 230 V, trofazno 7,71 N.M za LXM15LD17N4, 400 V, trofazno 7,71 N.M za LXM15LD17N4, 480 V, trofazno 9,28 N.M za LXM15LD21M3, 230 V, trofazno 7,16 N.M za LXM05AD17M3X, 200...240 V, trofazno 8,75 N.M za LXM05AD22N4, 380...480 V, trofazno 7,16 N.M za LXM05BD17M3X, 200...240 V, trofazno 8,75 N.M za LXM05BD22N4, 380...480 V, trofazno 7,16 N.M za LXM05CD17M3X, 200...240 V, trofazno 8,75 N.M za LXM05CD22N4, 380...480 V, trofazno 11,3 N.M za LXM32.D18N4 pri 6 A, 400 V, trofazno 11,3 N.M za LXM32.D18N4 pri 6 A, 480 V, trofazno

Nazivna izlazna snaga	<p>750 W za LXM05AD17M2, 200...240 V, monofazno</p> <p>750 W za LXM05AD28M2, 200...240 V, monofazno</p> <p>750 W za LXM05BD17M2, 200...240 V, monofazno</p> <p>750 W za LXM05BD28M2, 200...240 V, monofazno</p> <p>750 W za LXM05CD17M2, 200...240 V, monofazno</p> <p>750 W za LXM05CD28M2, 200...240 V, monofazno</p> <p>750 W za LXM15LD21M3, 230 V, monofazno</p> <p>1250 W za LXM15LD10N4, 400 V, trofazno</p> <p>1300 W za LXM15LD17N4, 400 V, trofazno</p> <p>1400 W za LXM15LD17N4, 480 V, trofazno</p> <p>1500 W za LXM15LD10N4, 480 V, trofazno</p> <p>350 W za LXM15LU60N4, 230 V, trofazno</p> <p>700 W za LXM15LD13M3, 230 V, trofazno</p> <p>700 W za LXM15LU60N4, 400 V, trofazno</p> <p>750 W za LXM05AD17M3X, 200...240 V, trofazno</p> <p>750 W za LXM05AD22N4, 380...480 V, trofazno</p> <p>750 W za LXM05BD17M3X, 200...240 V, trofazno</p> <p>750 W za LXM05BD22N4, 380...480 V, trofazno</p> <p>750 W za LXM05CD17M3X, 200...240 V, trofazno</p> <p>750 W za LXM05CD22N4, 380...480 V, trofazno</p> <p>750 W za LXM15LD10N4, 230 V, trofazno</p> <p>750 W za LXM15LD17N4, 230 V, trofazno</p> <p>750 W za LXM15LD21M3, 230 V, trofazno</p> <p>950 W za LXM15LU60N4, 480 V, trofazno</p> <p>1300 W za LXM32.D18N4 pri 6 A, 400 V, trofazno</p> <p>1300 W za LXM32.D18N4 pri 6 A, 480 V, trofazno</p>
Nazivni moment	<p>2,4 N.M za LXM05AD17M2, 200...240 V, monofazno</p> <p>2,4 N.M za LXM05AD28M2, 200...240 V, monofazno</p> <p>2,4 N.M za LXM05BD17M2, 200...240 V, monofazno</p> <p>2,4 N.M za LXM05BD28M2, 200...240 V, monofazno</p> <p>2,4 N.M za LXM05CD17M2, 200...240 V, monofazno</p> <p>2,4 N.M za LXM05CD28M2, 200...240 V, monofazno</p> <p>2,4 N.M za LXM15LD21M3, 230 V, monofazno</p> <p>1,12 N.M za LXM15LU60N4, 230 V, trofazno</p> <p>1,12 N.M za LXM15LU60N4, 400 V, trofazno</p> <p>1,12 N.M za LXM15LU60N4, 480 V, trofazno</p> <p>1,8 N.M za LXM15LD10N4, 480 V, trofazno</p> <p>1,96 N.M za LXM15LD17N4, 480 V, trofazno</p> <p>2 N.M za LXM15LD10N4, 400 V, trofazno</p> <p>2 N.M za LXM15LD17N4, 400 V, trofazno</p> <p>2,23 N.M za LXM15LD13M3, 230 V, trofazno</p> <p>2,4 N.M za LXM05AD17M3X, 200...240 V, trofazno</p> <p>2,4 N.M za LXM05AD22N4, 380...480 V, trofazno</p> <p>2,4 N.M za LXM05BD17M3X, 200...240 V, trofazno</p> <p>2,4 N.M za LXM05BD22N4, 380...480 V, trofazno</p> <p>2,4 N.M za LXM05CD17M3X, 200...240 V, trofazno</p> <p>2,4 N.M za LXM05CD22N4, 380...480 V, trofazno</p> <p>2,4 N.M za LXM15LD10N4, 230 V, trofazno</p> <p>2,4 N.M za LXM15LD17N4, 230 V, trofazno</p> <p>2,4 N.M za LXM15LD21M3, 230 V, trofazno</p> <p>2,44 N.M za LXM32.D18N4 pri 6 A, 400 V, trofazno</p> <p>2,44 N.M za LXM32.D18N4 pri 6 A, 480 V, trofazno</p>

Nazivna brzina	<p>3000 rpm za LXM15LD13M3, 230 V, trofazno</p> <p>3000 rpm za LXM05AD17M2, 200...240 V, monofazno</p> <p>3000 rpm za LXM05BD17M2, 200...240 V, monofazno</p> <p>3000 rpm za LXM05CD17M2, 200...240 V, monofazno</p> <p>3000 rpm za LXM05AD17M3X, 200...240 V, trofazno</p> <p>3000 rpm za LXM05BD17M3X, 200...240 V, trofazno</p> <p>3000 rpm za LXM05CD17M3X, 200...240 V, trofazno</p> <p>3000 rpm za LXM15LU60N4, 230 V, trofazno</p> <p>8000 rpm za LXM15LD10N4, 480 V, trofazno</p> <p>8000 rpm za LXM15LU60N4, 480 V, trofazno</p> <p>3000 rpm za LXM15LD10N4, 230 V, trofazno</p> <p>6000 rpm za LXM15LD10N4, 400 V, trofazno</p> <p>3000 rpm za LXM05AD28M2, 200...240 V, monofazno</p> <p>3000 rpm za LXM05BD28M2, 200...240 V, monofazno</p> <p>3000 rpm za LXM05CD28M2, 200...240 V, monofazno</p> <p>3000 rpm za LXM15LD21M3, 230 V, monofazno</p> <p>3000 rpm za LXM05AD22N4, 380...480 V, trofazno</p> <p>3000 rpm za LXM05BD22N4, 380...480 V, trofazno</p> <p>3000 rpm za LXM05CD22N4, 380...480 V, trofazno</p> <p>3000 rpm za LXM15LD17N4, 230 V, trofazno</p> <p>3000 rpm za LXM15LD21M3, 230 V, trofazno</p> <p>6000 rpm za LXM15LD17N4, 400 V, trofazno</p> <p>6000 rpm za LXM15LU60N4, 400 V, trofazno</p> <p>7000 rpm za LXM15LD17N4, 480 V, trofazno</p> <p>5000 rpm za LXM32.D18N4 pri 6 A, 400 V, trofazno</p> <p>5000 rpm za LXM32.D18N4 pri 6 A, 480 V, trofazno</p>
Kompatibilnost proizvoda	<p>LXM05AD17M2 pri 200...240 V monofazno</p> <p>LXM05AD28M2 pri 200...240 V monofazno</p> <p>LXM05BD17M2 pri 200...240 V monofazno</p> <p>LXM05BD28M2 pri 200...240 V monofazno</p> <p>LXM05CD17M2 pri 200...240 V monofazno</p> <p>LXM05CD28M2 pri 200...240 V monofazno</p> <p>LXM15LD21M3 pri 230 V monofazno</p> <p>LXM15LU60N4 pri 230 V trofazno</p> <p>LXM15LD13M3 pri 230 V trofazno</p> <p>LXM15LU60N4 pri 400 V trofazno</p> <p>LXM15LU60N4 pri 480 V trofazno</p> <p>LXM15LD10N4 pri 400 V trofazno</p> <p>LXM05AD17M3X pri 200...240 V trofazno</p> <p>LXM05BD17M3X pri 200...240 V trofazno</p> <p>LXM05CD17M3X pri 200...240 V trofazno</p> <p>LXM15LD10N4 pri 230 V trofazno</p> <p>LXM15LD10N4 pri 480 V trofazno</p> <p>LXM15LD21M3 pri 230 V trofazno</p> <p>LXM15LD17N4 pri 230 V trofazno</p> <p>LXM05AD22N4 pri 380...480 V trofazno</p> <p>LXM05BD22N4 pri 380...480 V trofazno</p> <p>LXM05CD22N4 pri 380...480 V trofazno</p> <p>LXM15LD17N4 pri 400 V trofazno</p> <p>LXM15LD17N4 pri 480 V trofazno</p> <p>LXM32.D18N4 pri 400 V trofazno</p> <p>LXM32.D18N4 pri 480 V trofazno</p>
Vratilo	Gladak
Ip stepen zaštite	IP50 standardno
Rezolucija brzine u povratnoj sprezi	131072 tačke po obrtaju
Kočnica držanja	Sa
Nosači za montažu	Prirubnica po međunarodnom standardno
Električni priključak	Rotirajući konektori pod pravim uglom

Dopunske informacije

Kompatibilnost grupe proizvoda	Lexium 32 Lexium 15 Lexium 05
Supply voltage max	480 V
Broj faza mreže	Trofazno
Stalna struja pri ukočenom rotoru	4,1 A
Maximum continuous power	1,7 W
Maksimalna struja irms	15,2 A za LXM15LD13M3 15,2 A za LXM15LD21M3 15,2 A za LXM15LD17N4 15,2 A za LXM15LU60N4 15,2 A za LXM15LD10N4 17 A za LXM05AD17M2 17 A za LXM05AD28M2 17 A za LXM05AD17M3X 17 A za LXM05AD22N4 17 A za LXM05BD17M2 17 A za LXM05BD28M2 17 A za LXM05BD17M3X 17 A za LXM05BD22N4 17 A za LXM05CD17M2 17 A za LXM05CD28M2 17 A za LXM05CD17M3X 17 A za LXM05CD22N4 17 A za LXM32.D18N4
Maksimalna stalna struja	17 A
Frekvencija preklapanja	8 kHz
Druga osovina	Bez drugog vratila
Prečnik osovine	14 mm
Dužina osovine	30 mm
Tip povratne sprege	Single turn SinCos Hiperface
Moment držanja	3 N.m kočnica
Veličina prirubnice motora	70 mm
Broj naslaganih rotora i statora motora	3
Konstanta momenta	0,78 N.m/A pri 120 °C
Ke (indukovana ems)	49 V/krpm pri 120 °C
Broj polova motora	6
Inercija rotora	0,81 kg.cm ²
Otpornost statora	2,7 Ω pri 20 °C
Induktivnost statora	13 mH pri 20 °C
Električna vremenska konstanta statora	4,82 milisekundi pri 20 °C
Maksimalna radialna sila fr	400 N pri 6000 rpm 430 N pri 5000 rpm 460 N pri 4000 rpm 510 N pri 3000 rpm 580 N pri 2000 rpm 730 N pri 1000 rpm
Maksimalna osovinska sila fa	0.2 x Fr
Snaga kočenja zaustavljanja	12 W
Tip hlađenja	Prirodno strujanje vazduha
Dužina	254 mm
Prečnik prirubnice	60 mm
Dubina prirubnice	2,5 mm
Broj otvora za montažu	4
Prečnik otvora za montiranje	5,5 mm
Prečnik kruga za otvore	82 mm
Masa proizvoda	3,8 kg

Pakovanje

Unit Type of Package 1	PCE
Number of Units in Package 1	1
Package 1 Height	11,5 cm
Package 1 Width	19 cm
Package 1 Length	39,5 cm
Package 1 Weight	4,486 kg
Unit Type of Package 2	S04
Number of Units in Package 2	4
Package 2 Height	30 cm
Package 2 Width	40 cm
Package 2 Length	60 cm
Package 2 Weight	19,196 kg
Unit Type of Package 3	P06
Number of Units in Package 3	24
Package 3 Height	77 cm
Package 3 Width	80 cm
Package 3 Length	60 cm
Package 3 Weight	115,972 kg

Održivost ponude

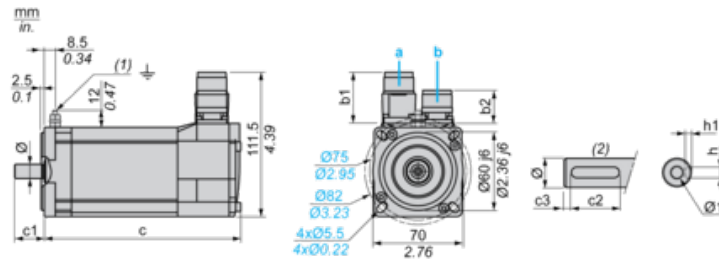
Status održive ponude	Green Premium proizvod
Propis REACH	REACH Deklaracija
EU RoHS direktiva	Proaktivna usaglašenost (proizvod nije u zakonskom okviru direktive EU RoHS)
Bez žive	Da
RoHS regulativa za Kinu	RoHS Deklaracija Za Kinu
Informacije o RoHS izuzecima	Da
Izjava o zaštiti okoliša	Profil Ekološke Prihvatljivosti Proizvoda
Profil cirkularnosti	Nema potrebe za namenskim operacijama recikliranja
WEEE	Ovaj proizvod je na tržištima Evropske unije neophodno odložiti u skladu sa specifičnim smernicama za prikupljanje otpada i nikako ne sme da dospe u kontejnere za otpatke.
Bez PVC	Da

Ugovorna garancija

Garancija	18 months
-----------	-----------

Servo Motors Dimensions

Example with Straight Connectors



- a: Power supply for servo motor brake
- b: Power supply for servo motor encoder
- (1) M4 screw
- (2) Shaft end, keyed slot (optional)

Dimensions in mm

Straight connectors		Rotatable angled connectors		c (without brake)	c (with brake)	c1	c2	c3	h	h1	Ø	Ø1 for screws
b1	b2	b1	b2									
39.5	25.5	39.5	39.5	220	254	30	20	5	5 N9	$3^{+0.1}_0$	14 k6	M5 x 12.5

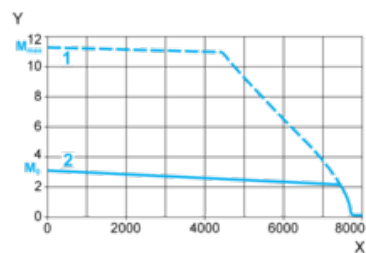
Dimensions in in.

Straight connectors		Rotatable angled connectors		c (without brake)	c (with brake)	c1	c2	c3	h	h1	Ø	Ø1 for screws
b1	b2	b1	b2									
1.55	1.00	1.55	1.55	8.66	10.00	1.18	0.78	0.19	0.20 N9	$0.12^{+0.004}_0$	0.55 k6	M5 x 0.49

400 V 3-Phase Supply Voltage

Torque/Speed Curves

Servo motor with LXM32•D18N4 servo drive



X Speed in rpm

Y Torque in Nm

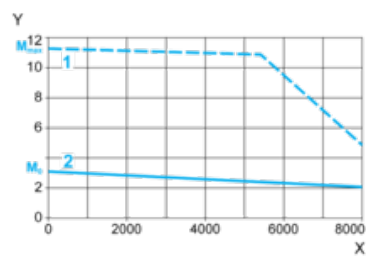
1 Peak torque

2 Continuous torque

480 V 3-Phase Supply Voltage

Torque/Speed Curves

Servo motor with LXM32•D18N4 servo drive



X Speed in rpm

Y Torque in Nm

1 Peak torque

2 Continuous torque