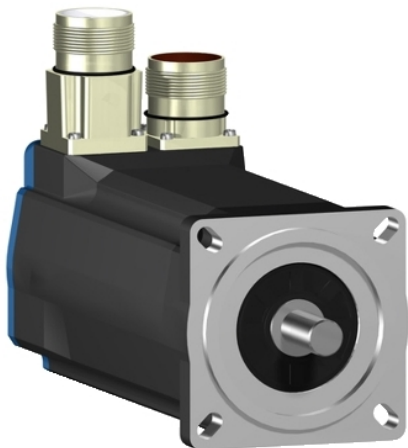


Tehničke karakteristike
proizvoda
Karakteristike

BSH0702T32F2A

servo motor BSH, Lexium 05, 2.12N.m,
6000rpm, 70mm, keyed shaft, Sincos multi
turn, with brake, IP65





Osnovne informacije

Tip proizvoda ili komponente	Servo motor
Kratko ime uređaja	BSH
Maksimalna mehanička brzina	8000 rpm
Stalni moment pri nultoj brzini	<p>2,2 N.M za LXM32.D30M2 pri 10 A, 115 V, monofazno</p> <p>2,12 N.M za LXM05AD17M2, 200...240 V, monofazno</p> <p>2,12 N.M za LXM05BD17M2, 200...240 V, monofazno</p> <p>2,12 N.M za LXM05CD17M2, 200...240 V, monofazno</p> <p>2,2 N.M za LXM32.D18M2 pri 6 A, 230 V, monofazno</p> <p>2,12 N.M za LXM05AD17F1, 110...120 V, monofazno</p> <p>2,12 N.M za LXM05AD28M2, 200...240 V, monofazno</p> <p>2,12 N.M za LXM05BD17F1, 110...120 V, monofazno</p> <p>2,12 N.M za LXM05BD28M2, 200...240 V, monofazno</p> <p>2,12 N.M za LXM05CD17F1, 110...120 V, monofazno</p> <p>2,12 N.M za LXM05CD28M2, 200...240 V, monofazno</p> <p>2,12 N.M za LXM15LD17N4, 230 V, trofazno</p> <p>2,12 N.M za LXM15LD21M3, 230 V, trofazno</p> <p>2,12 N.M za LXM05AD42M3X, 200...240 V, trofazno</p> <p>2,12 N.M za LXM05BD42M3X, 200...240 V, trofazno</p> <p>2,12 N.M za LXM05CD42M3X, 200...240 V, trofazno</p>
Vršni moment pri nultoj brzini	<p>6,1 N.M za LXM32.D30M2 pri 10 A, 115 V, monofazno</p> <p>7,2 N.M za LXM32.D18M2 pri 6 A, 230 V, monofazno</p> <p>4,14 N.M za LXM05AD17F1, 110...120 V, monofazno</p> <p>4,14 N.M za LXM05AD17M2, 200...240 V, monofazno</p> <p>4,14 N.M za LXM05BD17F1, 110...120 V, monofazno</p> <p>4,14 N.M za LXM05BD17M2, 200...240 V, monofazno</p> <p>4,14 N.M za LXM05CD17F1, 110...120 V, monofazno</p> <p>4,14 N.M za LXM05CD17M2, 200...240 V, monofazno</p> <p>6,8 N.M za LXM05AD28M2, 200...240 V, monofazno</p> <p>6,8 N.M za LXM05BD28M2, 200...240 V, monofazno</p> <p>6,8 N.M za LXM05CD28M2, 200...240 V, monofazno</p> <p>4,47 N.M za LXM15LD17N4, 230 V, trofazno</p> <p>5,45 N.M za LXM15LD21M3, 230 V, trofazno</p> <p>6,8 N.M za LXM05AD42M3X, 200...240 V, trofazno</p> <p>6,8 N.M za LXM05BD42M3X, 200...240 V, trofazno</p> <p>6,8 N.M za LXM05CD42M3X, 200...240 V, trofazno</p>

Nazivna izlazna snaga	<p>550 W za LXM32.D30M2 pri 10 A, 115 V, monofazno</p> <p>600 W za LXM05AD17M2, 200...240 V, monofazno</p> <p>600 W za LXM05BD17M2, 200...240 V, monofazno</p> <p>600 W za LXM05CD17M2, 200...240 V, monofazno</p> <p>570 W za LXM05AD17F1, 110...120 V, monofazno</p> <p>570 W za LXM05BD17F1, 110...120 V, monofazno</p> <p>570 W za LXM05CD17F1, 110...120 V, monofazno</p> <p>600 W za LXM05AD28M2, 200...240 V, monofazno</p> <p>600 W za LXM05BD28M2, 200...240 V, monofazno</p> <p>600 W za LXM05CD28M2, 200...240 V, monofazno</p> <p>950 W za LXM32.D18M2 pri 6 A, 230 V, monofazno</p> <p>1000 W za LXM15LD17N4, 230 V, trofazno</p> <p>1000 W za LXM15LD21M3, 230 V, trofazno</p> <p>600 W za LXM05AD42M3X, 200...240 V, trofazno</p> <p>600 W za LXM05BD42M3X, 200...240 V, trofazno</p> <p>600 W za LXM05CD42M3X, 200...240 V, trofazno</p>
Nazivni moment	<p>2,07 N.M za LXM32.D30M2 pri 10 A, 115 V, monofazno</p> <p>1,9 N.M za LXM05AD17M2, 200...240 V, monofazno</p> <p>1,9 N.M za LXM05BD17M2, 200...240 V, monofazno</p> <p>1,9 N.M za LXM05CD17M2, 200...240 V, monofazno</p> <p>1,83 N.M za LXM05AD17F1, 110...120 V, monofazno</p> <p>1,83 N.M za LXM05BD17F1, 110...120 V, monofazno</p> <p>1,83 N.M za LXM05CD17F1, 110...120 V, monofazno</p> <p>1,9 N.M za LXM05AD28M2, 200...240 V, monofazno</p> <p>1,9 N.M za LXM05BD28M2, 200...240 V, monofazno</p> <p>1,9 N.M za LXM05CD28M2, 200...240 V, monofazno</p> <p>1,8 N.M za LXM32.D18M2 pri 6 A, 230 V, monofazno</p> <p>1,66 N.M za LXM15LD17N4, 230 V, trofazno</p> <p>1,66 N.M za LXM15LD21M3, 230 V, trofazno</p> <p>1,9 N.M za LXM05AD42M3X, 200...240 V, trofazno</p> <p>1,9 N.M za LXM05BD42M3X, 200...240 V, trofazno</p> <p>1,9 N.M za LXM05CD42M3X, 200...240 V, trofazno</p>
Nazivna brzina	<p>2500 rpm za LXM32.D30M2 pri 10 A, 115 V, monofazno</p> <p>3000 rpm za LXM05AD17F1, 110...120 V, monofazno</p> <p>3000 rpm za LXM05BD17F1, 110...120 V, monofazno</p> <p>3000 rpm za LXM05CD17F1, 110...120 V, monofazno</p> <p>3000 rpm za LXM05AD17M2, 200...240 V, monofazno</p> <p>3000 rpm za LXM05BD17M2, 200...240 V, monofazno</p> <p>3000 rpm za LXM05CD17M2, 200...240 V, monofazno</p> <p>3000 rpm za LXM05AD28M2, 200...240 V, monofazno</p> <p>3000 rpm za LXM05BD28M2, 200...240 V, monofazno</p> <p>3000 rpm za LXM05CD28M2, 200...240 V, monofazno</p> <p>5000 rpm za LXM32.D18M2 pri 6 A, 230 V, monofazno</p> <p>3000 rpm za LXM05AD42M3X, 200...240 V, trofazno</p> <p>3000 rpm za LXM05BD42M3X, 200...240 V, trofazno</p> <p>3000 rpm za LXM05CD42M3X, 200...240 V, trofazno</p> <p>6000 rpm za LXM15LD17N4, 230 V, trofazno</p> <p>6000 rpm za LXM15LD21M3, 230 V, trofazno</p>

Kompatibilnost proizvoda	LXM05AD17F1 pri 110...120 V monofazno LXM05AD17M2 pri 200...240 V monofazno LXM05AD28M2 pri 200...240 V monofazno LXM05BD17F1 pri 110...120 V monofazno LXM05BD17M2 pri 200...240 V monofazno LXM05BD28M2 pri 200...240 V monofazno LXM05CD17F1 pri 110...120 V monofazno LXM05CD17M2 pri 200...240 V monofazno LXM05CD28M2 pri 200...240 V monofazno LXM32.D30M2 pri 115 V monofazno LXM32.D18M2 pri 230 V monofazno LXM15LD21M3 pri 230 V trofazno LXM05AD42M3X pri 200...240 V trofazno LXM05BD42M3X pri 200...240 V trofazno LXM05CD42M3X pri 200...240 V trofazno LXM15LD17N4 pri 230 V trofazno
Vratilo	Ključem
Ip stepen zaštite	IP65 standardno IP67 sa IP67 kompletom
Rezolucija brzine u povratnoj sprezi	131072 tačaka/obrtaju x 4096 obrtaja
Kočnica držanja	Sa
Nosači za montažu	Prirubnica po međunarodnom standardnu
Električni priključak	Rotirajući konektori pod pravim uglom

Dopunske informacije





Kompatibilnost grupe proizvoda	Lexium 15 Lexium 05 Lexium 32
Supply voltage max	480 V
Broj faza mreže	Trofazno
Stalna struja pri ukočenom rotoru	4,9 A
Maximum continuous power	1,51 W
Maksimalna struja irms	20,6 A za LXM15LD21M3 20,6 A za LXM15LD17N4 19,9 A za LXM05AD17F1 19,9 A za LXM05AD17M2 19,9 A za LXM05AD28M2 19,9 A za LXM05AD42M3X 19,9 A za LXM05BD17F1 19,9 A za LXM05BD17M2 19,9 A za LXM05BD28M2 19,9 A za LXM05BD42M3X 19,9 A za LXM05CD17F1 19,9 A za LXM05CD17M2 19,9 A za LXM05CD28M2 19,9 A za LXM05CD42M3X 15 A za LXM32.D30M2 18 A za LXM32.D18M2
Maksimalna stalna struja	19,9 A
Frekvencija preklapanja	8 kHz
Druga osovina	Bez drugog vratila
Prečnik osovine	11 mm
Dužina osovine	23 mm
Širina ključa	18 mm
Tip povratne sprege	Višeobrtajni SinCos Hiperface
Moment držanja	2 N.m kočnica
Veličina prirubnice motora	70 mm
Broj naslaganih rotora i statora motora	2
Konstanta momenta	0,45 N.m/A pri 120 °C
Ke (indukovana ems)	28 V/krpm pri 120 °C
Broj polova motora	6
Inercija rotora	0,482 kg.cm ²
Otpornost statora	1,5 Ω pri 20 °C
Induktivnost statora	6,7 mH pri 20 °C
Električna vremenska konstanta statora	4,47 milisekundi pri 20 °C

Maksimalna radijalna sila fr	390 N pri 6000 rpm 410 N pri 5000 rpm 450 N pri 4000 rpm 490 N pri 3000 rpm 560 N pri 2000 rpm 710 N pri 1000 rpm
Maksimalna osovinska sila fa	0.2 x Fr
Snaga kočenja zaustavljanja	10 W
Tip hlađenja	Prirodno strujanje vazduha
Dužina	212,5 mm
Prečnik prirubnice	60 mm
Dubina prirubnice	2,5 mm
Broj otvora za montažu	4
Prečnik otvora za montiranje	5,5 mm
Prečnik kruga za otvore	82 mm
Masa proizvoda	3 kg

Pakovanje

Unit Type of Package 1	PCE
Number of Units in Package 1	1
Package 1 Height	17,5 cm
Package 1 Width	16 cm
Package 1 Length	46 cm
Package 1 Weight	3,638 kg
Unit Type of Package 2	S04
Number of Units in Package 2	3
Package 2 Height	30 cm
Package 2 Width	40 cm
Package 2 Length	60 cm
Package 2 Weight	12,166 kg
Unit Type of Package 3	P06
Number of Units in Package 3	15
Package 3 Height	77 cm
Package 3 Width	80 cm
Package 3 Length	60 cm
Package 3 Weight	63,07 kg

Održivost ponude

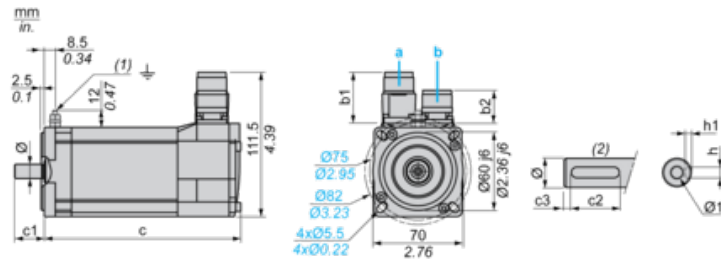
Status održive ponude	Green Premium proizvod
Propis REACH	 REACH Deklaracija
EU RoHS direktiva	Proaktivna usaglašenost (proizvod nije u zakonskom okviru direktive EU RoHS)
Bez žive	Da
RoHS regulativa za Kinu	 RoHS Deklaracija Za Kinu
Informacije o RoHS izuzecima	 Da
Izjava o zaštiti okoliša	 Profil Ekološke Prihvatljivosti Proizvoda
Profil cirkularnosti	Nema potrebe za namenskim operacijama recikliranja
WEEE	Ovaj proizvod je na tržištima Evropske unije neophodno odložiti u skladu sa specifičnim smernicama za prikupljanje otpada i nikako ne sme da dospe u kontejnere za otpatke.
Bez PVC	Da

Ugovorna garancija

Garancija	18 months
-----------	-----------

Servo Motors Dimensions

Example with Straight Connectors



- a: Power supply for servo motor brake
- b: Power supply for servo motor encoder
- (1) M4 screw
- (2) Shaft end, keyed slot (optional)

Dimensions in mm

Straight connectors		Rotatable angled connectors		c (without brake)	c (with brake)	c1	c2	c3	h	h1	Ø	Ø1 for screws
b1	b2	b1	b2									
39.5	25.5	39.5	39.5	187	213	23	18	2.5	4 N9	2.5 ^{+0.1} ₀	11 k6	M4 x 10

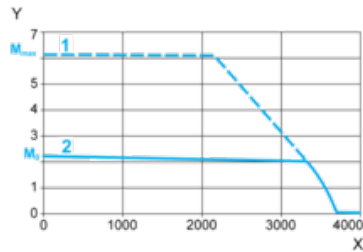
Dimensions in in.

Straight connectors		Rotatable angled connectors		c (without brake)	c (with brake)	c1	c2	c3	h	h1	Ø	Ø1 for screws
b1	b2	b1	b2									
1.55	1.00	1.55	1.55	7.36	8.38	0.90	0.70	0.09	0.16 N9	0.01 ^{+0.004} ₀	0.43 k6	M4 x 0.39

115 V Single-Phase Supply Voltage

Torque/Speed Curves

Servo motor with LXM32•D30M2 servo drive



X Speed in rpm

Y Torque in Nm

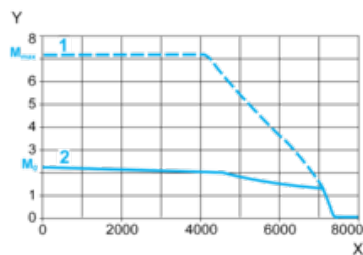
1 Peak torque

2 Continuous torque

230 V Single-Phase Supply Voltage

Torque/Speed Curves

Servo motor with LXM32•D18M2 servo drive



X Speed in rpm

Y Torque in Nm

1 Peak torque

2 Continuous torque