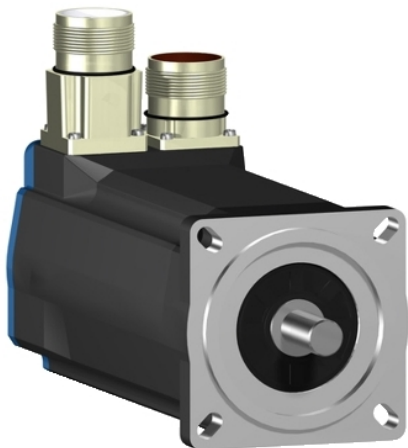


Tehničke karakteristike
proizvoda
Karakteristike

BSH0702T31F2A

servo motor BSH, Lexium 05, 2.12N.m,
6000rpm, 70mm, keyed shaft, Sincos single
turn, with brake, IP65





Osnovne informacije

| | |
|---------------------------------|--|
| Tip proizvoda ili komponente | Servo motor |
| Kratko ime uređaja | BSH |
| Maksimalna mehanička brzina | 8000 rpm |
| Stalni moment pri nultoj brzini | <p>2,2 N.M za LXM32.D30M2 pri 10 A, 115 V, monofazno</p> <p>2,12 N.M za LXM05AD17M2, 200...240 V, monofazno</p> <p>2,12 N.M za LXM05BD17M2, 200...240 V, monofazno</p> <p>2,12 N.M za LXM05CD17M2, 200...240 V, monofazno</p> <p>2,2 N.M za LXM32.D18M2 pri 6 A, 230 V, monofazno</p> <p>2,12 N.M za LXM05AD17F1, 110...120 V, monofazno</p> <p>2,12 N.M za LXM05AD28M2, 200...240 V, monofazno</p> <p>2,12 N.M za LXM05BD17F1, 110...120 V, monofazno</p> <p>2,12 N.M za LXM05BD28M2, 200...240 V, monofazno</p> <p>2,12 N.M za LXM05CD17F1, 110...120 V, monofazno</p> <p>2,12 N.M za LXM05CD28M2, 200...240 V, monofazno</p> <p>2,12 N.M za LXM15LD17N4, 230 V, trofazno</p> <p>2,12 N.M za LXM15LD21M3, 230 V, trofazno</p> <p>2,12 N.M za LXM05AD42M3X, 200...240 V, trofazno</p> <p>2,12 N.M za LXM05BD42M3X, 200...240 V, trofazno</p> <p>2,12 N.M za LXM05CD42M3X, 200...240 V, trofazno</p> |
| Vršni moment pri nultoj brzini | <p>6,1 N.M za LXM32.D30M2 pri 10 A, 115 V, monofazno</p> <p>7,2 N.M za LXM32.D18M2 pri 6 A, 230 V, monofazno</p> <p>4,14 N.M za LXM05AD17F1, 110...120 V, monofazno</p> <p>4,14 N.M za LXM05AD17M2, 200...240 V, monofazno</p> <p>4,14 N.M za LXM05BD17F1, 110...120 V, monofazno</p> <p>4,14 N.M za LXM05BD17M2, 200...240 V, monofazno</p> <p>4,14 N.M za LXM05CD17F1, 110...120 V, monofazno</p> <p>4,14 N.M za LXM05CD17M2, 200...240 V, monofazno</p> <p>6,8 N.M za LXM05AD28M2, 200...240 V, monofazno</p> <p>6,8 N.M za LXM05BD28M2, 200...240 V, monofazno</p> <p>6,8 N.M za LXM05CD28M2, 200...240 V, monofazno</p> <p>4,47 N.M za LXM15LD17N4, 230 V, trofazno</p> <p>5,45 N.M za LXM15LD21M3, 230 V, trofazno</p> <p>6,8 N.M za LXM05AD42M3X, 200...240 V, trofazno</p> <p>6,8 N.M za LXM05BD42M3X, 200...240 V, trofazno</p> <p>6,8 N.M za LXM05CD42M3X, 200...240 V, trofazno</p> |

| | |
|-----------------------|--|
| Nazivna izlazna snaga | <p>550 W za LXM32.D30M2 pri 10 A, 115 V, monofazno</p> <p>600 W za LXM05AD17M2, 200...240 V, monofazno</p> <p>600 W za LXM05BD17M2, 200...240 V, monofazno</p> <p>600 W za LXM05CD17M2, 200...240 V, monofazno</p> <p>570 W za LXM05AD17F1, 110...120 V, monofazno</p> <p>570 W za LXM05BD17F1, 110...120 V, monofazno</p> <p>570 W za LXM05CD17F1, 110...120 V, monofazno</p> <p>600 W za LXM05AD28M2, 200...240 V, monofazno</p> <p>600 W za LXM05BD28M2, 200...240 V, monofazno</p> <p>600 W za LXM05CD28M2, 200...240 V, monofazno</p> <p>950 W za LXM32.D18M2 pri 6 A, 230 V, monofazno</p> <p>1000 W za LXM15LD17N4, 230 V, trofazno</p> <p>1000 W za LXM15LD21M3, 230 V, trofazno</p> <p>600 W za LXM05AD42M3X, 200...240 V, trofazno</p> <p>600 W za LXM05BD42M3X, 200...240 V, trofazno</p> <p>600 W za LXM05CD42M3X, 200...240 V, trofazno</p> |
| Nazivni moment | <p>2,07 N.M za LXM32.D30M2 pri 10 A, 115 V, monofazno</p> <p>1,9 N.M za LXM05AD17M2, 200...240 V, monofazno</p> <p>1,9 N.M za LXM05BD17M2, 200...240 V, monofazno</p> <p>1,9 N.M za LXM05CD17M2, 200...240 V, monofazno</p> <p>1,83 N.M za LXM05AD17F1, 110...120 V, monofazno</p> <p>1,83 N.M za LXM05BD17F1, 110...120 V, monofazno</p> <p>1,83 N.M za LXM05CD17F1, 110...120 V, monofazno</p> <p>1,9 N.M za LXM05AD28M2, 200...240 V, monofazno</p> <p>1,9 N.M za LXM05BD28M2, 200...240 V, monofazno</p> <p>1,9 N.M za LXM05CD28M2, 200...240 V, monofazno</p> <p>1,8 N.M za LXM32.D18M2 pri 6 A, 230 V, monofazno</p> <p>1,66 N.M za LXM15LD17N4, 230 V, trofazno</p> <p>1,66 N.M za LXM15LD21M3, 230 V, trofazno</p> <p>1,9 N.M za LXM05AD42M3X, 200...240 V, trofazno</p> <p>1,9 N.M za LXM05BD42M3X, 200...240 V, trofazno</p> <p>1,9 N.M za LXM05CD42M3X, 200...240 V, trofazno</p> |
| Nazivna brzina | <p>2500 rpm za LXM32.D30M2 pri 10 A, 115 V, monofazno</p> <p>3000 rpm za LXM05AD17F1, 110...120 V, monofazno</p> <p>3000 rpm za LXM05BD17F1, 110...120 V, monofazno</p> <p>3000 rpm za LXM05CD17F1, 110...120 V, monofazno</p> <p>3000 rpm za LXM05AD17M2, 200...240 V, monofazno</p> <p>3000 rpm za LXM05BD17M2, 200...240 V, monofazno</p> <p>3000 rpm za LXM05CD17M2, 200...240 V, monofazno</p> <p>3000 rpm za LXM05AD28M2, 200...240 V, monofazno</p> <p>3000 rpm za LXM05BD28M2, 200...240 V, monofazno</p> <p>3000 rpm za LXM05CD28M2, 200...240 V, monofazno</p> <p>5000 rpm za LXM32.D18M2 pri 6 A, 230 V, monofazno</p> <p>3000 rpm za LXM05AD42M3X, 200...240 V, trofazno</p> <p>3000 rpm za LXM05BD42M3X, 200...240 V, trofazno</p> <p>3000 rpm za LXM05CD42M3X, 200...240 V, trofazno</p> <p>6000 rpm za LXM15LD17N4, 230 V, trofazno</p> <p>6000 rpm za LXM15LD21M3, 230 V, trofazno</p> |

| | |
|--------------------------------------|--|
| Kompatibilnost proizvoda | LXM05AD17F1 pri 110...120 V monofazno LXM05AD17M2 pri 200...240 V monofazno LXM05AD28M2 pri 200...240 V monofazno LXM05BD17F1 pri 110...120 V monofazno LXM05BD17M2 pri 200...240 V monofazno LXM05BD28M2 pri 200...240 V monofazno LXM05CD17F1 pri 110...120 V monofazno LXM05CD17M2 pri 200...240 V monofazno LXM05CD28M2 pri 200...240 V monofazno LXM32.D30M2 pri 115 V monofazno LXM32.D18M2 pri 230 V monofazno LXM15LD21M3 pri 230 V trofazno LXM05AD42M3X pri 200...240 V trofazno LXM05BD42M3X pri 200...240 V trofazno LXM05CD42M3X pri 200...240 V trofazno LXM15LD17N4 pri 230 V trofazno |
| Vratilo | Ključem |
| Ip stepen zaštite | IP65 standardno IP67 sa IP67 kompletom |
| Rezolucija brzine u povratnoj sprezi | 131072 tačke po obrtaju |
| Kočnica držanja | Sa |
| Nosači za montažu | Prirubnica po međunarodnom standardnu |
| Električni priključak | Rotirajući konektori pod pravim uglom |

Dopunske informacije

| | |
|---|---|
| Kompatibilnost grupe proizvoda | Lexium 05 Lexium 32 Lexium 15 |
| Supply voltage max | 480 V |
| Broj faza mreže | Trofazno |
| Stalna struja pri ukočenom rotoru | 4,9 A |
| Maximum continuous power | 1,51 W |
| Maksimalna struja irms | 20,6 A za LXM15LD21M3 20,6 A za LXM15LD17N4 19,9 A za LXM05AD17F1 19,9 A za LXM05AD17M2 19,9 A za LXM05AD28M2 19,9 A za LXM05AD42M3X 19,9 A za LXM05BD17F1 19,9 A za LXM05BD17M2 19,9 A za LXM05BD28M2 19,9 A za LXM05BD42M3X 19,9 A za LXM05CD17F1 19,9 A za LXM05CD17M2 19,9 A za LXM05CD28M2 19,9 A za LXM05CD42M3X 15 A za LXM32.D30M2 18 A za LXM32.D18M2 |
| Maksimalna stalna struja | 19,9 A |
| Frekvencija preklapanja | 8 kHz |
| Druga osovin | Bez drugog vratila |
| Prečnik osovine | 11 mm |
| Dužina osovine | 23 mm |
| Širina ključa | 18 mm |
| Tip povratne sprege | Single turn SinCos Hiperface |
| Moment držanja | 2 N.m kočnica |
| Veličina prirubnice motora | 70 mm |
| Broj naslaganih rotora i statora motora | 2 |
| Konstanta momenta | 0,45 N.m/A pri 120 °C |
| Ke (indukovana ems) | 28 V/krpm pri 120 °C |
| Broj polova motora | 6 |
| Inercija rotora | 0,482 kg.cm ² |
| Otpornost statora | 1,5 Ω pri 20 °C |
| Induktivnost statora | 6,7 mH pri 20 °C |
| Električna vremenska konstanta statora | 4,47 milisekundi pri 20 °C |

| | |
|------------------------------|--|
| Maksimalna radijalna sila fr | 390 N pri 6000 rpm 410 N pri 5000 rpm 450 N pri 4000 rpm 490 N pri 3000 rpm 560 N pri 2000 rpm 710 N pri 1000 rpm |
| Maksimalna osovinska sila fa | 0.2 x Fr |
| Snaga kočenja zaustavljanja | 10 W |
| Tip hlađenja | Prirodno strujanje vazduha |
| Dužina | 212,5 mm |
| Prečnik prirubnice | 60 mm |
| Dubina prirubnice | 2,5 mm |
| Broj otvora za montažu | 4 |
| Prečnik otvora za montiranje | 5,5 mm |
| Prečnik kruga za otvore | 82 mm |
| Masa proizvoda | 3 kg |

Pakovanje

| | |
|------------------------------|---------|
| Unit Type of Package 1 | PCE |
| Number of Units in Package 1 | 1 |
| Package 1 Height | 12,3 cm |
| Package 1 Width | 12,8 cm |
| Package 1 Length | 37,7 cm |
| Package 1 Weight | 3,25 kg |

Održivost ponude

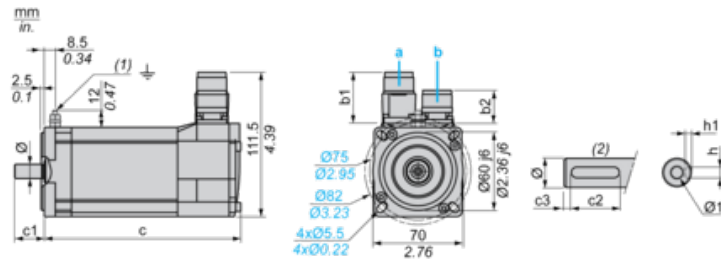
| | |
|------------------------------|---|
| Status održive ponude | Green Premium proizvod |
| Propis REACh | REACh Deklaracija |
| EU RoHS direktiva | Proaktivna usaglašenost (proizvod nije u zakonskom okviru direktive EU RoHS) |
| Bez žive | Da |
| RoHS regulativa za Kinu | RoHS Deklaracija Za Kinu |
| Informacije o RoHS izuzecima | Da |
| Izjava o zaštiti okoliša | Profil Ekološke Prihvatljivosti Proizvoda |
| Profil cirkularnosti | Nema potrebe za namenskim operacijama recikliranja |
| WEEE | Ovaj proizvod je na tržištima Evropske unije neophodno odložiti u skladu sa specifičnim smernicama za prikupljanje otpada i nikako ne sme da dospe u kontejnere za otpatke. |

Ugovorna garancija

| | |
|-----------|-----------|
| Garancija | 18 months |
|-----------|-----------|

Servo Motors Dimensions

Example with Straight Connectors



- a: Power supply for servo motor brake
- b: Power supply for servo motor encoder
- (1) M4 screw
- (2) Shaft end, keyed slot (optional)

Dimensions in mm

| Straight connectors | | Rotatable angled connectors | | c (without brake) | c (with brake) | c1 | c2 | c3 | h | h1 | Ø | Ø1 for screws |
|---------------------|------|-----------------------------|------|-------------------|----------------|----|----|-----|------|----------------------------------|-------|---------------|
| b1 | b2 | b1 | b2 | | | | | | | | | |
| 39.5 | 25.5 | 39.5 | 39.5 | 187 | 213 | 23 | 18 | 2.5 | 4 N9 | 2.5 ^{+0.1} ₀ | 11 k6 | M4 x 10 |

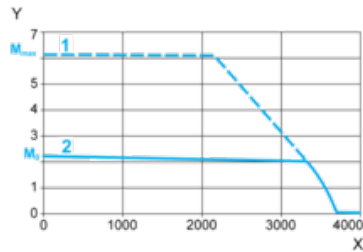
Dimensions in in.

| Straight connectors | | Rotatable angled connectors | | c (without brake) | c (with brake) | c1 | c2 | c3 | h | h1 | Ø | Ø1 for screws |
|---------------------|------|-----------------------------|------|-------------------|----------------|------|------|------|---------|-------------------------------------|---------|---------------|
| b1 | b2 | b1 | b2 | | | | | | | | | |
| 1.55 | 1.00 | 1.55 | 1.55 | 7.36 | 8.38 | 0.90 | 0.70 | 0.09 | 0.16 N9 | 0.01 ^{+0.004} ₀ | 0.43 k6 | M4 x 0.39 |

115 V Single-Phase Supply Voltage

Torque/Speed Curves

Servo motor with LXM32•D30M2 servo drive



X Speed in rpm

Y Torque in Nm

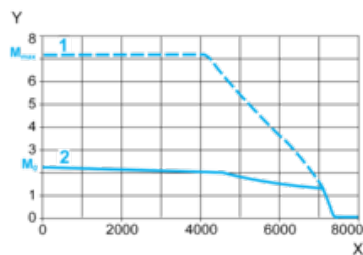
1 Peak torque

2 Continuous torque

230 V Single-Phase Supply Voltage

Torque/Speed Curves

Servo motor with LXM32•D18M2 servo drive



X Speed in rpm

Y Torque in Nm

1 Peak torque

2 Continuous torque