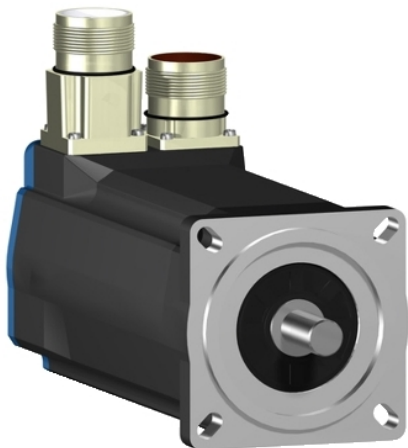


Tehničke karakteristike  
proizvoda  
Karakteristike

## BSH0702P31F1A

servo motor BSH, Lexium 05, 2.2N.m,  
3000rpm, 70mm, keyed shaft, Sincos single  
turn, with brake, IP65, straight





## Osnovne informacije

Tip proizvoda ili komponente	Servo motor
Kratko ime uređaja	BSH
Maksimalna mehanička brzina	8000 rpm
Stalni moment pri nultoj brzini	<p>2,2 N.M za LXM32.D12N4 pri 3 A, 400 V, trofazno</p> <p>2,2 N.M za LXM32.D12N4 pri 3 A, 480 V, trofazno</p> <p>2,12 N.M za LXM05AD10M2, 200...240 V, monofazno</p> <p>2,12 N.M za LXM05AD10M3X, 200...240 V, trofazno</p> <p>2,12 N.M za LXM05BD10M2, 200...240 V, monofazno</p> <p>2,12 N.M za LXM05BD10M3X, 200...240 V, trofazno</p> <p>2,12 N.M za LXM05CD10M2, 200...240 V, monofazno</p> <p>2,12 N.M za LXM05CD10M3X, 200...240 V, trofazno</p> <p>2,2 N.M za LXM15LD13M3, 230 V, monofazno</p> <p>2,12 N.M za LXM05AD17M2, 200...240 V, monofazno</p> <p>2,12 N.M za LXM05BD17M2, 200...240 V, monofazno</p> <p>2,12 N.M za LXM05CD17M2, 200...240 V, monofazno</p> <p>2,2 N.M za LXM15LD10N4, 480 V, trofazno</p> <p>2,12 N.M za LXM05AD17M3X, 200...240 V, trofazno</p> <p>2,12 N.M za LXM05AD14N4, 380...480 V, trofazno</p> <p>2,12 N.M za LXM05BD17M3X, 200...240 V, trofazno</p> <p>2,12 N.M za LXM05BD14N4, 380...480 V, trofazno</p> <p>2,12 N.M za LXM05CD17M3X, 200...240 V, trofazno</p> <p>2,12 N.M za LXM05CD14N4, 380...480 V, trofazno</p> <p>2,2 N.M za LXM15LD10N4, 230 V, trofazno</p> <p>2,2 N.M za LXM15LD10N4, 400 V, trofazno</p>
Vršni moment pri nultoj brzini	<p>7,6 N.M za LXM32.D12N4 pri 3 A, 400 V, trofazno</p> <p>7,6 N.M za LXM32.D12N4 pri 3 A, 480 V, trofazno</p> <p>5,63 N.M za LXM15LD13M3, 230 V, monofazno</p> <p>4,57 N.M za LXM05AD10M2, 200...240 V, monofazno</p> <p>5,63 N.M za LXM05AD17M2, 200...240 V, monofazno</p> <p>4,57 N.M za LXM05BD10M2, 200...240 V, monofazno</p> <p>5,63 N.M za LXM05BD17M2, 200...240 V, monofazno</p> <p>4,57 N.M za LXM05CD10M2, 200...240 V, monofazno</p> <p>5,63 N.M za LXM05CD17M2, 200...240 V, monofazno</p> <p>4,85 N.M za LXM15LD10N4, 230 V, trofazno</p> <p>4,85 N.M za LXM15LD10N4, 400 V, trofazno</p> <p>4,85 N.M za LXM15LD10N4, 480 V, trofazno</p> <p>4,57 N.M za LXM05AD10M3X, 200...240 V, trofazno</p> <p>5,63 N.M za LXM05AD17M3X, 200...240 V, trofazno</p> <p>5,63 N.M za LXM05AD14N4, 380...480 V, trofazno</p> <p>4,57 N.M za LXM05BD10M3X, 200...240 V, trofazno</p> <p>5,63 N.M za LXM05BD17M3X, 200...240 V, trofazno</p> <p>5,63 N.M za LXM05BD14N4, 380...480 V, trofazno</p> <p>4,57 N.M za LXM05CD10M3X, 200...240 V, trofazno</p> <p>5,63 N.M za LXM05CD17M3X, 200...240 V, trofazno</p> <p>5,63 N.M za LXM05CD14N4, 380...480 V, trofazno</p>

Nazivna izlazna snaga	850 W za LXM32.D12N4 pri 3 A, 400 V, trofazno 850 W za LXM32.D12N4 pri 3 A, 480 V, trofazno 1000 W za LXM15LD10N4, 400 V, trofazno 597 W za LXM15LD13M3, 230 V, monofazno 600 W za LXM05AD10M2, 200...240 V, monofazno 600 W za LXM05AD17M2, 200...240 V, monofazno 600 W za LXM05BD10M2, 200...240 V, monofazno 600 W za LXM05BD17M2, 200...240 V, monofazno 600 W za LXM05CD10M2, 200...240 V, monofazno 600 W za LXM05CD17M2, 200...240 V, monofazno 1300 W za LXM15LD10N4, 480 V, trofazno 597 W za LXM15LD10N4, 230 V, trofazno 600 W za LXM05AD10M3X, 200...240 V, trofazno 600 W za LXM05AD14N4, 380...480 V, trofazno 600 W za LXM05AD17M3X, 200...240 V, trofazno 600 W za LXM05BD10M3X, 200...240 V, trofazno 600 W za LXM05BD14N4, 380...480 V, trofazno 600 W za LXM05BD17M3X, 200...240 V, trofazno 600 W za LXM05CD10M3X, 200...240 V, trofazno 600 W za LXM05CD14N4, 380...480 V, trofazno 600 W za LXM05CD17M3X, 200...240 V, trofazno
Nazivni moment	1,64 N.M za LXM32.D12N4 pri 3 A, 400 V, trofazno 1,64 N.M za LXM32.D12N4 pri 3 A, 480 V, trofazno 1,9 N.M za LXM05AD10M2, 200...240 V, monofazno 1,9 N.M za LXM05AD17M2, 200...240 V, monofazno 1,9 N.M za LXM05BD10M2, 200...240 V, monofazno 1,9 N.M za LXM05BD17M2, 200...240 V, monofazno 1,9 N.M za LXM05CD10M2, 200...240 V, monofazno 1,9 N.M za LXM05CD17M2, 200...240 V, monofazno 1,9 N.M za LXM15LD13M3, 230 V, monofazno 1,55 N.M za LXM15LD10N4, 480 V, trofazno 1,65 N.M za LXM15LD10N4, 400 V, trofazno 1,9 N.M za LXM05AD10M3X, 200...240 V, trofazno 1,9 N.M za LXM05AD14N4, 380...480 V, trofazno 1,9 N.M za LXM05AD17M3X, 200...240 V, trofazno 1,9 N.M za LXM05BD10M3X, 200...240 V, trofazno 1,9 N.M za LXM05BD14N4, 380...480 V, trofazno 1,9 N.M za LXM05BD17M3X, 200...240 V, trofazno 1,9 N.M za LXM05CD10M3X, 200...240 V, trofazno 1,9 N.M za LXM05CD14N4, 380...480 V, trofazno 1,9 N.M za LXM05CD17M3X, 200...240 V, trofazno 1,9 N.M za LXM15LD10N4, 230 V, trofazno

Nazivna brzina	5000 rpm za LXM32.D12N4 pri 3 A, 400 V, trofazno 5000 rpm za LXM32.D12N4 pri 3 A, 480 V, trofazno 3000 rpm za LXM05AD10M2, 200...240 V, monofazno 3000 rpm za LXM05BD10M2, 200...240 V, monofazno 3000 rpm za LXM05CD10M2, 200...240 V, monofazno 3000 rpm za LXM05AD10M3X, 200...240 V, trofazno 3000 rpm za LXM05AD14N4, 380...480 V, trofazno 3000 rpm za LXM05BD10M3X, 200...240 V, trofazno 3000 rpm za LXM05BD14N4, 380...480 V, trofazno 3000 rpm za LXM05CD10M3X, 200...240 V, trofazno 3000 rpm za LXM05CD14N4, 380...480 V, trofazno 3000 rpm za LXM15LD13M3, 230 V, monofazno 3000 rpm za LXM05AD17M2, 200...240 V, monofazno 3000 rpm za LXM05BD17M2, 200...240 V, monofazno 3000 rpm za LXM05CD17M2, 200...240 V, monofazno 3000 rpm za LXM05AD17M3X, 200...240 V, trofazno 3000 rpm za LXM05BD17M3X, 200...240 V, trofazno 3000 rpm za LXM05CD17M3X, 200...240 V, trofazno 8000 rpm za LXM15LD10N4, 480 V, trofazno 3000 rpm za LXM15LD10N4, 230 V, trofazno 6000 rpm za LXM15LD10N4, 400 V, trofazno
Kompatibilnost proizvoda	LXM05AD10M2 pri 200...240 V monofazno LXM05AD17M2 pri 200...240 V monofazno LXM05BD10M2 pri 200...240 V monofazno LXM05BD17M2 pri 200...240 V monofazno LXM05CD10M2 pri 200...240 V monofazno LXM05CD17M2 pri 200...240 V monofazno LXM15LD13M3 pri 230 V monofazno LXM05AD10M3X pri 200...240 V trofazno LXM05BD10M3X pri 200...240 V trofazno LXM05CD10M3X pri 200...240 V trofazno LXM05AD14N4 pri 380...480 V trofazno LXM05BD14N4 pri 380...480 V trofazno LXM05CD14N4 pri 380...480 V trofazno LXM15LD10N4 pri 400 V trofazno LXM05AD17M3X pri 200...240 V trofazno LXM05BD17M3X pri 200...240 V trofazno LXM05CD17M3X pri 200...240 V trofazno LXM32.D12N4 pri 400 V trofazno LXM32.D12N4 pri 480 V trofazno LXM15LD10N4 pri 230 V trofazno LXM15LD10N4 pri 480 V trofazno
Vratilo	Ključem
Ip stepen zaštite	IP65 standardno IP67 sa IP67 kompletom
Rezolucija brzine u povratnoj sprezi	131072 tačke po obrtaju
Kočnica držanja	Sa
Nosači za montažu	Prirubnica po međunarodnom standardnu
Električni priključak	Ravni konektori

## Dopunske informacije

Kompatibilnost grupe proizvoda	Lexium 05 Lexium 32 Lexium 15
Supply voltage max	480 V
Broj faza mreže	Trofazno
Stalna struja pri ukočenom rotoru	2,9 A
Maximum continuous power	1,51 W





Maksimalna struja irms	11,8 A za LXM15LD13M3 11,8 A za LXM15LD10N4 11,8 A za LXM05AD10M2 11,8 A za LXM05AD17M2 11,8 A za LXM05AD10M3X 11,8 A za LXM05AD17M3X 11,8 A za LXM05AD14N4 11,8 A za LXM05BD10M2 11,8 A za LXM05BD17M2 11,8 A za LXM05BD10M3X 11,8 A za LXM05BD17M3X 11,8 A za LXM05BD14N4 11,8 A za LXM05CD10M2 11,8 A za LXM05CD17M2 11,8 A za LXM05CD10M3X 11,8 A za LXM05CD17M3X 11,8 A za LXM05CD14N4 11,8 A za LXM32.D12N4
Maksimalna stalna struja	11,8 A
Frekvencija preklapanja	8 kHz
Druga osovina	Bez drugog vratila
Prečnik osovine	11 mm
Dužina osovine	23 mm
Širina ključa	18 mm
Tip povratne sprege	Single turn SinCos Hiperface
Moment držanja	2 N.m kočnica
Veličina prirubnice motora	70 mm
Broj naslaganih rotora i statora motora	2
Konstanta momenta	0,77 N.m/A pri 120 °C
Ke (indukovana ems)	48 V/krpm pri 120 °C
Broj polova motora	6
Inercija rotora	0,482 kg.cm <sup>2</sup>
Otpornost statora	4,2 Ω pri 20 °C
Induktivnost statora	19 mH pri 20 °C
Električna vremenska konstanta statora	4,52 milisekundi pri 20 °C
Maksimalna radijalna sila fr	390 N pri 6000 rpm 410 N pri 5000 rpm 450 N pri 4000 rpm 490 N pri 3000 rpm 560 N pri 2000 rpm 710 N pri 1000 rpm
Maksimalna osovinska sila fa	0.2 x Fr
Snaga kočenja zaustavljanja	10 W
Tip hlađenja	Prirodno strujanje vazduha
Dužina	212,5 mm
Prečnik prirubnice	60 mm
Dubina prirubnice	2,5 mm
Broj otvora za montažu	4
Prečnik otvora za montiranje	5,5 mm
Prečnik kruga za otvore	82 mm
Masa proizvoda	3 kg

## Pakovanje

Unit Type of Package 1	PCE
Number of Units in Package 1	1
Package 1 Height	18,500 cm
Package 1 Width	21,000 cm
Package 1 Length	47,500 cm
Package 1 Weight	3,766 kg
Unit Type of Package 2	S04
Number of Units in Package 2	2
Package 2 Height	30 cm

Package 2 Width	40 cm
Package 2 Length	60 cm
Package 2 Weight	8,182 kg
Unit Type of Package 3	P06
Number of Units in Package 3	8
Package 3 Height	75,000 cm
Package 3 Width	80,000 cm
Package 3 Length	60,000 cm
Package 3 Weight	40,728 kg

### Održivost ponude

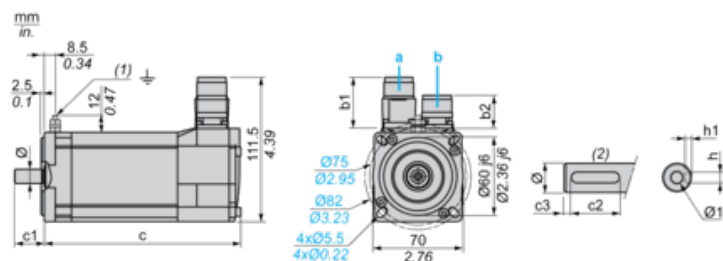
Status održive ponude	Green Premium proizvod
Propis REACH	 <a href="#">REACH Deklaracija</a>
EU RoHS direktiva	Proaktivna usaglašenost (proizvod nije u zakonskom okviru direktive EU RoHS)
Bez žive	Da
RoHS regulativa za Kinu	 <a href="#">RoHS Deklaracija Za Kinu</a>
Informacije o RoHS izuzecima	 <a href="#">Da</a>
Izjava o zaštiti okoliša	 <a href="#">Profil Ekološke Prihvatljivosti Proizvoda</a>
Profil cirkularnosti	Nema potrebe za namenskim operacijama recikliranja
WEEE	Ovaj proizvod je na tržištima Evropske unije neophodno odložiti u skladu sa specifičnim smernicama za prikupljanje otpada i nikako ne sme da dospe u kontejnere za otpatke.
Bez PVC	Da

### Ugovorna garancija

Garancija	18 months
-----------	-----------

Servo Motors Dimensions

Example with Straight Connectors



- a: Power supply for servo motor brake
- b: Power supply for servo motor encoder
- (1) M4 screw
- (2) Shaft end, keyed slot (optional)

Dimensions in mm

Straight connectors		Rotatable angled connectors		c (without brake)	c (with brake)	c1	c2	c3	h	h1	Ø	Ø1 for screws
b1	b2	b1	b2									
39.5	25.5	39.5	39.5	187	213	23	18	2.5	4 N9	$2.5^{+0.1}_0$	11 k6	M4 x 10

Dimensions in in.

Straight connectors		Rotatable angled connectors		c (without brake)	c (with brake)	c1	c2	c3	h	h1	Ø	Ø1 for screws
b1	b2	b1	b2									
1.55	1.00	1.55	1.55	7.36	8.38	0.90	0.70	0.09	0.16 N9	$0.01^{+0.004}_0$	0.43 k6	M4 x 0.39

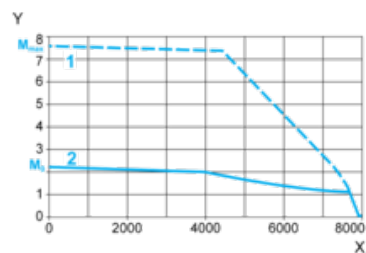
---

400 V 3-Phase Supply Voltage

---

Torque/Speed Curves

Servo motor with LXM32-D12N4 servo drive



X Speed in rpm

Y Torque in Nm

1 Peak torque

2 Continuous torque

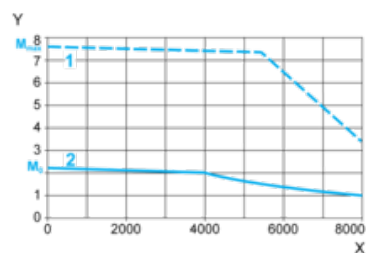
---

480 V 3-Phase Supply Voltage

---

Torque/Speed Curves

Servo motor with LXM32-D12N4 servo drive



X Speed in rpm

Y Torque in Nm

1 Peak torque

2 Continuous torque