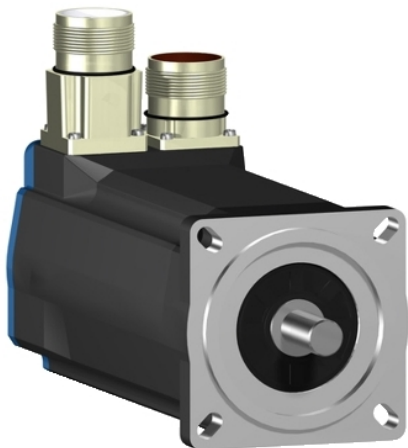


Tehničke karakteristike
proizvoda
Karakteristike

BSH0701T21F2A

servo motor BSH, Lexium 05, 0.7N.m,
8000rpm, 70mm, untapped shaft, Sincos single
turn, with brake, IP65





Osnovne informacije

Tip proizvoda ili komponente	Servo motor
Kratko ime uređaja	BSH
Maksimalna mehanička brzina	8000 rpm
Stalni moment pri nultoj brzini	<p>1,3 N.M za LXM32.U90M2 pri 3 A, 230 V, monofazno</p> <p>1,4 N.M za LXM05AD10M3X, 200...240 V, trofazno</p> <p>1,4 N.M za LXM05BD10M3X, 200...240 V, trofazno</p> <p>1,4 N.M za LXM05CD10M3X, 200...240 V, trofazno</p> <p>1,4 N.M za LXM15LD13M3, 230 V, monofazno</p> <p>1,4 N.M za LXM05AD10F1, 110...120 V, monofazno</p> <p>1,4 N.M za LXM05AD17M2, 200...240 V, monofazno</p> <p>1,4 N.M za LXM05BD10F1, 110...120 V, monofazno</p> <p>1,4 N.M za LXM05BD17M2, 200...240 V, monofazno</p> <p>1,4 N.M za LXM05CD10F1, 110...120 V, monofazno</p> <p>1,4 N.M za LXM05CD17M2, 200...240 V, monofazno</p> <p>1,4 N.M za LXM32.D18M2 pri 6 A, 115 V, monofazno</p> <p>0,7 N.M za LXM15LU60N4, 400 V, trofazno</p> <p>0,7 N.M za LXM15LU60N4, 480 V, trofazno</p> <p>0,91 N.M za LXM15LU60N4, 230 V, trofazno</p> <p>1,4 N.M za LXM15LD10N4, 230 V, trofazno</p> <p>1,4 N.M za LXM15LD10N4, 400 V, trofazno</p> <p>1,4 N.M za LXM15LD10N4, 480 V, trofazno</p> <p>1,4 N.M za LXM15LD13M3, 230 V, trofazno</p> <p>1,4 N.M za LXM15LD21M3, 230 V, trofazno</p> <p>1,4 N.M za LXM05AD17M3X, 200...240 V, trofazno</p> <p>1,4 N.M za LXM05BD17M3X, 200...240 V, trofazno</p> <p>1,4 N.M za LXM05CD17M3X, 200...240 V, trofazno</p>
Vršni moment pri nultoj brzini	<p>3,5 N.M za LXM32.U90M2 pri 3 A, 230 V, monofazno</p> <p>3,19 N.M za LXM15LD13M3, 230 V, monofazno</p> <p>2,42 N.M za LXM05AD10F1, 110...120 V, monofazno</p> <p>3,19 N.M za LXM05AD17M2, 200...240 V, monofazno</p> <p>2,42 N.M za LXM05BD10F1, 110...120 V, monofazno</p> <p>3,19 N.M za LXM05BD17M2, 200...240 V, monofazno</p> <p>2,42 N.M za LXM05CD10F1, 110...120 V, monofazno</p> <p>3,19 N.M za LXM05CD17M2, 200...240 V, monofazno</p> <p>3,5 N.M za LXM32.D18M2 pri 6 A, 115 V, monofazno</p> <p>1,9 N.M za LXM15LU60N4, 400 V, trofazno</p> <p>1,9 N.M za LXM15LU60N4, 480 V, trofazno</p> <p>1,9 N.M za LXM15LU60N4, 230 V, trofazno</p> <p>2,91 N.M za LXM15LD10N4, 230 V, trofazno</p> <p>2,91 N.M za LXM15LD10N4, 400 V, trofazno</p> <p>2,91 N.M za LXM15LD10N4, 480 V, trofazno</p> <p>3,19 N.M za LXM15LD13M3, 230 V, trofazno</p> <p>3,19 N.M za LXM15LD21M3, 230 V, trofazno</p> <p>2,42 N.M za LXM05AD10M3X, 200...240 V, trofazno</p> <p>3,19 N.M za LXM05AD17M3X, 200...240 V, trofazno</p> <p>2,42 N.M za LXM05BD10M3X, 200...240 V, trofazno</p> <p>3,19 N.M za LXM05BD17M3X, 200...240 V, trofazno</p> <p>2,42 N.M za LXM05CD10M3X, 200...240 V, trofazno</p> <p>3,19 N.M za LXM05CD17M3X, 200...240 V, trofazno</p>

Nazivna izlazna snaga	<p>500 W za LXM32.U90M2 pri 3 A, 230 V, monofazno</p> <p>350 W za LXM32.D18M2 pri 6 A, 115 V, monofazno</p> <p>400 W za LXM05AD10M3X, 200...240 V, trofazno</p> <p>400 W za LXM05BD10M3X, 200...240 V, trofazno</p> <p>400 W za LXM05CD10M3X, 200...240 V, trofazno</p> <p>380 W za LXM05AD10F1, 110...120 V, monofazno</p> <p>380 W za LXM05BD10F1, 110...120 V, monofazno</p> <p>380 W za LXM05CD10F1, 110...120 V, monofazno</p> <p>400 W za LXM05AD17M2, 200...240 V, monofazno</p> <p>400 W za LXM05BD17M2, 200...240 V, monofazno</p> <p>400 W za LXM05CD17M2, 200...240 V, monofazno</p> <p>654 W za LXM15LD13M3, 230 V, monofazno</p> <p>1000 W za LXM15LD10N4, 400 V, trofazno</p> <p>1000 W za LXM15LD10N4, 480 V, trofazno</p> <p>400 W za LXM05AD17M3X, 200...240 V, trofazno</p> <p>400 W za LXM05BD17M3X, 200...240 V, trofazno</p> <p>400 W za LXM05CD17M3X, 200...240 V, trofazno</p> <p>440 W za LXM15LU60N4, 230 V, trofazno</p> <p>564 W za LXM15LD10N4, 230 V, trofazno</p> <p>586 W za LXM15LU60N4, 400 V, trofazno</p> <p>586 W za LXM15LU60N4, 480 V, trofazno</p> <p>654 W za LXM15LD13M3, 230 V, trofazno</p> <p>654 W za LXM15LD21M3, 230 V, trofazno</p>
Nazivni moment	<p>0,94 N.M za LXM32.U90M2 pri 3 A, 230 V, monofazno</p> <p>1,25 N.M za LXM15LD13M3, 230 V, monofazno</p> <p>1,36 N.M za LXM32.D18M2 pri 6 A, 115 V, monofazno</p> <p>0,7 N.M za LXM15LU60N4, 230 V, trofazno</p> <p>0,7 N.M za LXM15LU60N4, 400 V, trofazno</p> <p>0,7 N.M za LXM15LU60N4, 480 V, trofazno</p> <p>1,23 N.M za LXM15LD10N4, 400 V, trofazno</p> <p>1,23 N.M za LXM15LD10N4, 480 V, trofazno</p> <p>1,25 N.M za LXM15LD10N4, 230 V, trofazno</p> <p>1,25 N.M za LXM15LD13M3, 230 V, trofazno</p> <p>1,25 N.M za LXM15LD21M3, 230 V, trofazno</p>
Nazivna brzina	<p>5000 rpm za LXM32.U90M2 pri 3 A, 230 V, monofazno</p> <p>3000 rpm za LXM05AD10F1, 110...120 V, monofazno</p> <p>3000 rpm za LXM05BD10F1, 110...120 V, monofazno</p> <p>3000 rpm za LXM05CD10F1, 110...120 V, monofazno</p> <p>3000 rpm za LXM05AD10M3X, 200...240 V, trofazno</p> <p>3000 rpm za LXM05BD10M3X, 200...240 V, trofazno</p> <p>3000 rpm za LXM05CD10M3X, 200...240 V, trofazno</p> <p>8000 rpm za LXM15LD10N4, 400 V, trofazno</p> <p>3000 rpm za LXM05AD17M2, 200...240 V, monofazno</p> <p>3000 rpm za LXM05BD17M2, 200...240 V, monofazno</p> <p>3000 rpm za LXM05CD17M2, 200...240 V, monofazno</p> <p>3000 rpm za LXM05AD17M3X, 200...240 V, trofazno</p> <p>3000 rpm za LXM05BD17M3X, 200...240 V, trofazno</p> <p>3000 rpm za LXM05CD17M3X, 200...240 V, trofazno</p> <p>5000 rpm za LXM15LD13M3, 230 V, monofazno</p> <p>2500 rpm za LXM32.D18M2 pri 6 A, 115 V, monofazno</p> <p>5000 rpm za LXM15LD10N4, 230 V, trofazno</p> <p>5000 rpm za LXM15LD13M3, 230 V, trofazno</p> <p>5000 rpm za LXM15LD21M3, 230 V, trofazno</p> <p>6000 rpm za LXM15LU60N4, 230 V, trofazno</p> <p>8000 rpm za LXM15LD10N4, 480 V, trofazno</p> <p>8000 rpm za LXM15LU60N4, 400 V, trofazno</p> <p>8000 rpm za LXM15LU60N4, 480 V, trofazno</p>

Kompatibilnost proizvoda	LXM05AD10F1 pri 110...120 V monofazno LXM05AD17M2 pri 200...240 V monofazno LXM05BD10F1 pri 110...120 V monofazno LXM05BD17M2 pri 200...240 V monofazno LXM05CD10F1 pri 110...120 V monofazno LXM05CD17M2 pri 200...240 V monofazno LXM15LD13M3 pri 230 V monofazno LXM32.U90M2 pri 230 V monofazno LXM32.D18M2 pri 115 V monofazno LXM15LU60N4 pri 230 V trofazno LXM05AD10M3X pri 200...240 V trofazno LXM05BD10M3X pri 200...240 V trofazno LXM05CD10M3X pri 200...240 V trofazno LXM15LD13M3 pri 230 V trofazno LXM15LU60N4 pri 400 V trofazno LXM15LU60N4 pri 480 V trofazno LXM15LD10N4 pri 400 V trofazno LXM05AD17M3X pri 200...240 V trofazno LXM05BD17M3X pri 200...240 V trofazno LXM05CD17M3X pri 200...240 V trofazno LXM15LD10N4 pri 230 V trofazno LXM15LD10N4 pri 480 V trofazno LXM15LD21M3 pri 230 V trofazno
Vratilo	Gladak
Ip stepen zaštite	IP65 standardno IP67 sa IP67 kompletom
Rezolucija brzine u povratnoj sprezi	131072 tačke po obrtaju
Kočnica držanja	Sa
Nosači za montažu	Prirubnica po međunarodnom standardnu
Električni priključak	Rotirajući konektori pod pravim uglom

Dopunske informacije

Kompatibilnost grupe proizvoda	Lexium 05 Lexium 32 Lexium 15
Supply voltage max	480 V
Broj faza mreže	Trofazno
Stalna struja pri ukočenom rotoru	3,2 A
Maximum continuous power	1,06 W
Maksimalna struja irms	10 A za LXM32.D18M2 9 A za LXM32.U90M2 9,9 A za LXM15LD13M3 9,9 A za LXM15LD21M3 9,9 A za LXM15LU60N4 9,9 A za LXM15LD10N4
Maksimalna stalna struja	10,1 A
Frekvencija preklapanja	8 kHz
Druga osovina	Bez drugog vratila
Prečnik osovine	11 mm
Dužina osovine	23 mm
Tip povratne sprege	Single turn SinCos Hiperface
Moment držanja	2 N.m kočnica
Veličina prirubnice motora	70 mm
Broj naslaganih rotora i statora motora	1
Konstanta momenta	0,44 N.m/A pri 120 °C
Ke (indukovana ems)	26 V/krpm pri 120 °C
Broj polova motora	6
Inercija rotora	0,322 kg.cm ²
Otpornost statora	3,3 Ω pri 20 °C
Induktivnost statora	12,3 mH pri 20 °C
Električna vremenska konstanta statora	3,73 milisekundi pri 20 °C

Maksimalna radijalna sila fr	360 N pri 6000 rpm 380 N pri 5000 rpm 410 N pri 4000 rpm 460 N pri 3000 rpm 520 N pri 2000 rpm 660 N pri 1000 rpm
Maksimalna osovinska sila fa	0.2 x Fr
Snaga kočenja zaustavljanja	10 W
Tip hlađenja	Prirodno strujanje vazduha
Dužina	179,5 mm
Prečnik prirubnice	60 mm
Dubina prirubnice	2,5 mm
Broj otvora za montažu	4
Prečnik otvora za montiranje	5,5 mm
Prečnik kruga za otvore	82 mm
Masa proizvoda	2,3 kg

Pakovanje

Unit Type of Package 1	PCE
Number of Units in Package 1	1
Package 1 Height	12,3 cm
Package 1 Width	12,8 cm
Package 1 Length	37,7 cm
Package 1 Weight	2,55 kg

Održivost ponude

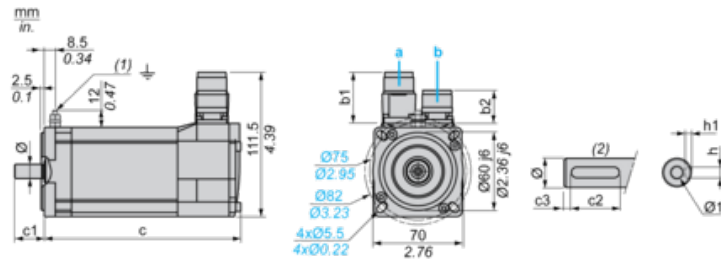
Status održive ponude	Green Premium proizvod
Propis REACh	REACh Deklaracija
EU RoHS direktiva	Proaktivna usaglašenost (proizvod nije u zakonskom okviru direktive EU RoHS)
Bez žive	Da
RoHS regulativa za Kinu	RoHS Deklaracija Za Kinu
Informacije o RoHS izuzecima	Da
Izjava o zaštiti okoliša	Profil Ekološke Prihvatljivosti Proizvoda
Profil cirkularnosti	Nema potrebe za namenskim operacijama recikliranja
WEEE	Ovaj proizvod je na tržištima Evropske unije neophodno odložiti u skladu sa specifičnim smernicama za prikupljanje otpada i nikako ne sme da dospe u kontejnere za otpatke.

Ugovorna garancija

Garancija	18 months
-----------	-----------

Servo Motors Dimensions

Example with Straight Connectors



- a: Power supply for servo motor brake
- b: Power supply for servo motor encoder
- (1) M4 screw
- (2) Shaft end, keyed slot (optional)

Dimensions in mm

Straight connectors		Rotatable angled connectors		c (without brake)	c (with brake)	c1	c2	c3	h	h1	Ø	Ø1 for screws
b1	b2	b1	b2									
39.5	25.5	39.5	39.5	154	180	23	18	2.5	4 N9	2.5 ^{+0.1} ₀	11 k6	M4 x 10

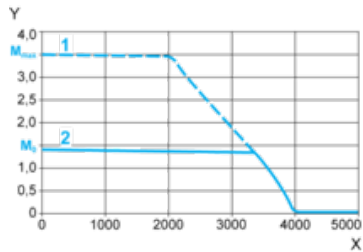
Dimensions in in.

Straight connectors		Rotatable angled connectors		c (without brake)	c (with brake)	c1	c2	c3	h	h1	Ø	Ø1 for screws
b1	b2	b1	b2									
1.55	1.00	1.55	1.55	6.06	7.08	0.90	0.70	0.09	0.16 N9	0.01 ^{+0.004} ₀	0.43 k6	M4 x 0.39

115 V Single-Phase Supply Voltage

Torque/Speed Curves

Servo motor with LXM32•D18M2 servo drive



X Speed in rpm

Y Torque in Nm

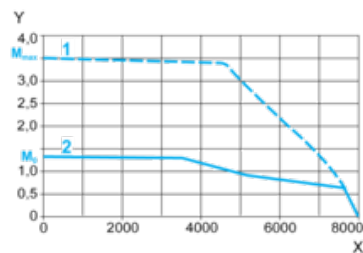
1 Peak torque

2 Continuous torque

230 V Single-Phase Supply Voltage

Torque/Speed Curves

Servo motor with LXM32•U90M2 servo drive



X Speed in rpm

Y Torque in Nm

1 Peak torque

2 Continuous torque