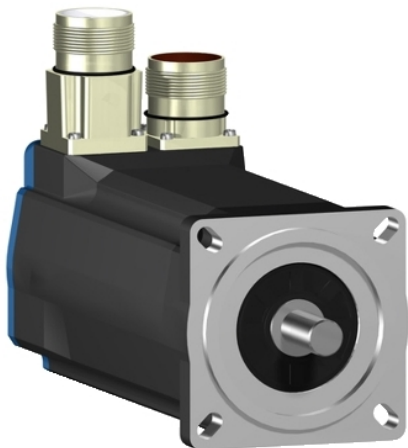


Tehničke karakteristike  
proizvoda  
Karakteristike

## BSH0701T01A1A

servo motor BSH, Lexium 05, 0.7N.m,  
8000rpm, 70mm, untapped shaft, Sincos single  
turn, without brake, IP50, straight





## Osnovne informacije

Tip proizvoda ili komponente	Servo motor
Kratko ime uređaja	BSH
Maksimalna mehanička brzina	8000 rpm
Stalni moment pri nultoj brzini	1,3 N.M za LXM32.U90M2 pri 3 A, 230 V, monofazno 1,4 N.M za LXM05AD10M3X, 200...240 V, trofazno 1,4 N.M za LXM05BD10M3X, 200...240 V, trofazno 1,4 N.M za LXM05CD10M3X, 200...240 V, trofazno 1,4 N.M za LXM15LD13M3, 230 V, monofazno 1,4 N.M za LXM05AD10F1, 110...120 V, monofazno 1,4 N.M za LXM05AD17M2, 200...240 V, monofazno 1,4 N.M za LXM05BD10F1, 110...120 V, monofazno 1,4 N.M za LXM05BD17M2, 200...240 V, monofazno 1,4 N.M za LXM05CD10F1, 110...120 V, monofazno 1,4 N.M za LXM05CD17M2, 200...240 V, monofazno 1,4 N.M za LXM32.D18M2 pri 6 A, 115 V, monofazno 0,7 N.M za LXM15LU60N4, 400 V, trofazno 0,7 N.M za LXM15LU60N4, 480 V, trofazno 0,91 N.M za LXM15LU60N4, 230 V, trofazno 1,4 N.M za LXM15LD10N4, 230 V, trofazno 1,4 N.M za LXM15LD10N4, 400 V, trofazno 1,4 N.M za LXM15LD10N4, 480 V, trofazno 1,4 N.M za LXM15LD13M3, 230 V, trofazno 1,4 N.M za LXM15LD21M3, 230 V, trofazno 1,4 N.M za LXM05AD17M3X, 200...240 V, trofazno 1,4 N.M za LXM05BD17M3X, 200...240 V, trofazno 1,4 N.M za LXM05CD17M3X, 200...240 V, trofazno
Vršni moment pri nultoj brzini	3,5 N.M za LXM32.U90M2 pri 3 A, 230 V, monofazno 3,19 N.M za LXM15LD13M3, 230 V, monofazno 2,42 N.M za LXM05AD10F1, 110...120 V, monofazno 3,19 N.M za LXM05AD17M2, 200...240 V, monofazno 2,42 N.M za LXM05BD10F1, 110...120 V, monofazno 3,19 N.M za LXM05BD17M2, 200...240 V, monofazno 2,42 N.M za LXM05CD10F1, 110...120 V, monofazno 3,19 N.M za LXM05CD17M2, 200...240 V, monofazno 3,5 N.M za LXM32.D18M2 pri 6 A, 115 V, monofazno 1,9 N.M za LXM15LU60N4, 400 V, trofazno 1,9 N.M za LXM15LU60N4, 480 V, trofazno 1,9 N.M za LXM15LU60N4, 230 V, trofazno 2,91 N.M za LXM15LD10N4, 230 V, trofazno 2,91 N.M za LXM15LD10N4, 400 V, trofazno 2,91 N.M za LXM15LD10N4, 480 V, trofazno 3,19 N.M za LXM15LD13M3, 230 V, trofazno 3,19 N.M za LXM15LD21M3, 230 V, trofazno 2,42 N.M za LXM05AD10M3X, 200...240 V, trofazno 3,19 N.M za LXM05AD17M3X, 200...240 V, trofazno 2,42 N.M za LXM05BD10M3X, 200...240 V, trofazno 3,19 N.M za LXM05BD17M3X, 200...240 V, trofazno 2,42 N.M za LXM05CD10M3X, 200...240 V, trofazno 3,19 N.M za LXM05CD17M3X, 200...240 V, trofazno

Nazivna izlazna snaga	<p>500 W za LXM32.U90M2 pri 3 A, 230 V, monofazno</p> <p>350 W za LXM32.D18M2 pri 6 A, 115 V, monofazno</p> <p>400 W za LXM05AD10M3X, 200...240 V, trofazno</p> <p>400 W za LXM05BD10M3X, 200...240 V, trofazno</p> <p>400 W za LXM05CD10M3X, 200...240 V, trofazno</p> <p>380 W za LXM05AD10F1, 110...120 V, monofazno</p> <p>380 W za LXM05BD10F1, 110...120 V, monofazno</p> <p>380 W za LXM05CD10F1, 110...120 V, monofazno</p> <p>400 W za LXM05AD17M2, 200...240 V, monofazno</p> <p>400 W za LXM05BD17M2, 200...240 V, monofazno</p> <p>400 W za LXM05CD17M2, 200...240 V, monofazno</p> <p>654 W za LXM15LD13M3, 230 V, monofazno</p> <p>1000 W za LXM15LD10N4, 400 V, trofazno</p> <p>1000 W za LXM15LD10N4, 480 V, trofazno</p> <p>400 W za LXM05AD17M3X, 200...240 V, trofazno</p> <p>400 W za LXM05BD17M3X, 200...240 V, trofazno</p> <p>400 W za LXM05CD17M3X, 200...240 V, trofazno</p> <p>440 W za LXM15LU60N4, 230 V, trofazno</p> <p>564 W za LXM15LD10N4, 230 V, trofazno</p> <p>586 W za LXM15LU60N4, 400 V, trofazno</p> <p>586 W za LXM15LU60N4, 480 V, trofazno</p> <p>654 W za LXM15LD13M3, 230 V, trofazno</p> <p>654 W za LXM15LD21M3, 230 V, trofazno</p>
Nazivni moment	<p>0,94 N.M za LXM32.U90M2 pri 3 A, 230 V, monofazno</p> <p>1,25 N.M za LXM15LD13M3, 230 V, monofazno</p> <p>1,36 N.M za LXM32.D18M2 pri 6 A, 115 V, monofazno</p> <p>0,7 N.M za LXM15LU60N4, 230 V, trofazno</p> <p>0,7 N.M za LXM15LU60N4, 400 V, trofazno</p> <p>0,7 N.M za LXM15LU60N4, 480 V, trofazno</p> <p>1,23 N.M za LXM15LD10N4, 400 V, trofazno</p> <p>1,23 N.M za LXM15LD10N4, 480 V, trofazno</p> <p>1,25 N.M za LXM15LD10N4, 230 V, trofazno</p> <p>1,25 N.M za LXM15LD13M3, 230 V, trofazno</p> <p>1,25 N.M za LXM15LD21M3, 230 V, trofazno</p>
Nazivna brzina	<p>5000 rpm za LXM32.U90M2 pri 3 A, 230 V, monofazno</p> <p>3000 rpm za LXM05AD10F1, 110...120 V, monofazno</p> <p>3000 rpm za LXM05BD10F1, 110...120 V, monofazno</p> <p>3000 rpm za LXM05CD10F1, 110...120 V, monofazno</p> <p>3000 rpm za LXM05AD10M3X, 200...240 V, trofazno</p> <p>3000 rpm za LXM05BD10M3X, 200...240 V, trofazno</p> <p>3000 rpm za LXM05CD10M3X, 200...240 V, trofazno</p> <p>8000 rpm za LXM15LD10N4, 400 V, trofazno</p> <p>3000 rpm za LXM05AD17M2, 200...240 V, monofazno</p> <p>3000 rpm za LXM05BD17M2, 200...240 V, monofazno</p> <p>3000 rpm za LXM05CD17M2, 200...240 V, monofazno</p> <p>3000 rpm za LXM05AD17M3X, 200...240 V, trofazno</p> <p>3000 rpm za LXM05BD17M3X, 200...240 V, trofazno</p> <p>3000 rpm za LXM05CD17M3X, 200...240 V, trofazno</p> <p>5000 rpm za LXM15LD13M3, 230 V, monofazno</p> <p>2500 rpm za LXM32.D18M2 pri 6 A, 115 V, monofazno</p> <p>5000 rpm za LXM15LD10N4, 230 V, trofazno</p> <p>5000 rpm za LXM15LD13M3, 230 V, trofazno</p> <p>5000 rpm za LXM15LD21M3, 230 V, trofazno</p> <p>6000 rpm za LXM15LU60N4, 230 V, trofazno</p> <p>8000 rpm za LXM15LD10N4, 480 V, trofazno</p> <p>8000 rpm za LXM15LU60N4, 400 V, trofazno</p> <p>8000 rpm za LXM15LU60N4, 480 V, trofazno</p>

Kompatibilnost proizvoda	LXM05AD10F1 pri 110...120 V monofazno LXM05AD17M2 pri 200...240 V monofazno LXM05BD10F1 pri 110...120 V monofazno LXM05BD17M2 pri 200...240 V monofazno LXM05CD10F1 pri 110...120 V monofazno LXM05CD17M2 pri 200...240 V monofazno LXM15LD13M3 pri 230 V monofazno LXM32.U90M2 pri 230 V monofazno LXM32.D18M2 pri 115 V monofazno LXM15LU60N4 pri 230 V trofazno LXM05AD10M3X pri 200...240 V trofazno LXM05BD10M3X pri 200...240 V trofazno LXM05CD10M3X pri 200...240 V trofazno LXM15LD13M3 pri 230 V trofazno LXM15LU60N4 pri 400 V trofazno LXM15LU60N4 pri 480 V trofazno LXM15LD10N4 pri 400 V trofazno LXM05AD17M3X pri 200...240 V trofazno LXM05BD17M3X pri 200...240 V trofazno LXM05CD17M3X pri 200...240 V trofazno LXM15LD10N4 pri 230 V trofazno LXM15LD10N4 pri 480 V trofazno LXM15LD21M3 pri 230 V trofazno
Vratilo	Gladak
Ip stepen zaštite	IP50 standardno
Rezolucija brzine u povratnoj sprezi	131072 tačke po obrtaju
Kočnica držanja	Bez
Nosači za montažu	Prirubnica po međunarodnom standardnu
Električni priključak	Ravni konektori

## Dopunske informacije





Kompatibilnost grupe proizvoda	Lexium 15 Lexium 32 Lexium 05
Supply voltage max	480 V
Broj faza mreže	Trofazno
Stalna struja pri ukočenom rotoru	3,2 A
Maximum continuous power	1,06 W
Maksimalna struja irms	10 A za LXM32.D18M2 9 A za LXM32.U90M2 9,9 A za LXM15LD13M3 9,9 A za LXM15LD21M3 9,9 A za LXM15LU60N4 9,9 A za LXM15LD10N4
Maksimalna stalna struja	10,1 A
Frekvencija preklapanja	8 kHz
Druga osovina	Bez drugog vratila
Prečnik osovine	11 mm
Dužina osovine	23 mm
Tip povratne sprege	Single turn SinCos Hiperface
Veličina prirubnice motora	70 mm
Broj naslaganih rotora i statora motora	1
Konstanta momenta	0,44 N.m/A pri 120 °C
Ke (indukovana ems)	26 V/krpm pri 120 °C
Broj polova motora	6
Inercija rotora	0,25 kg.cm <sup>2</sup>
Otpornost statora	3,3 Ω pri 20 °C
Induktivnost statora	12,3 mH pri 20 °C
Električna vremenska konstanta statora	3,73 milisekundi pri 20 °C
Maksimalna radijalna sila fr	360 N pri 6000 rpm 380 N pri 5000 rpm 410 N pri 4000 rpm 460 N pri 3000 rpm 520 N pri 2000 rpm 660 N pri 1000 rpm

Maksimalna osovinska sila fa	0.2 x Fr
Tip hlađenja	Prirodno strujanje vazduha
Dužina	154 mm
Prečnik priрубnice	60 mm
Dubina priрубnice	2,5 mm
Broj otvora za montažu	4
Prečnik otvora za montiranje	5,5 mm
Prečnik kruga za otvore	82 mm
Masa proizvoda	2,2 kg

### Pakovanje

Unit Type of Package 1	PCE
Number of Units in Package 1	1
Package 1 Height	12,3 cm
Package 1 Width	12,8 cm
Package 1 Length	37,7 cm
Package 1 Weight	2,1 kg

### Održivost ponude

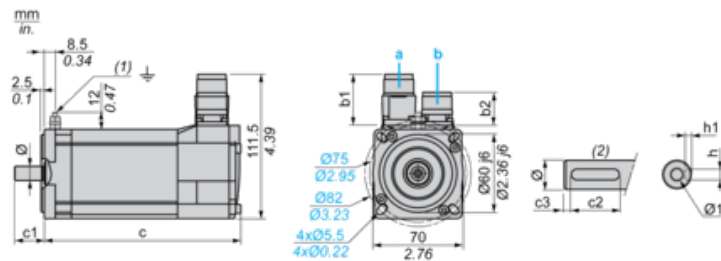
Status održive ponude	Green Premium proizvod
Propis REACH	 <a href="#">REACH Deklaracija</a>
EU RoHS direktiva	Proaktivna usaglašenost (proizvod nije u zakonskom okviru direktive EU RoHS)
Bez žive	Da
RoHS regulativa za Kinu	 <a href="#">RoHS Deklaracija Za Kinu</a>
Informacije o RoHS izuzecima	 <a href="#">Da</a>
Izjava o zaštiti okoliša	 <a href="#">Profil Ekološke Prihvatljivosti Proizvoda</a>
Profil cirkularnosti	Nema potrebe za namenskim operacijama recikliranja
WEEE	Ovaj proizvod je na tržištima Evropske unije neophodno odložiti u skladu sa specifičnim smernicama za prikupljanje otpada i nikako ne sme da dospe u kontejnere za otpatke.
Bez PVC	Da

### Ugovorna garancija

Garancija	18 months
-----------	-----------

Servo Motors Dimensions

Example with Straight Connectors



- a: Power supply for servo motor brake
- b: Power supply for servo motor encoder
- (1) M4 screw
- (2) Shaft end, keyed slot (optional)

Dimensions in mm

Straight connectors		Rotatable angled connectors		c (without brake)	c (with brake)	c1	c2	c3	h	h1	Ø	Ø1 for screws
b1	b2	b1	b2									
39.5	25.5	39.5	39.5	154	180	23	18	2.5	4 N9	2.5 <sup>+0.1</sup> <sub>0</sub>	11 k6	M4 x 10

Dimensions in in.

Straight connectors		Rotatable angled connectors		c (without brake)	c (with brake)	c1	c2	c3	h	h1	Ø	Ø1 for screws
b1	b2	b1	b2									
1.55	1.00	1.55	1.55	6.06	7.08	0.90	0.70	0.09	0.16 N9	0.01 <sup>+0.004</sup> <sub>0</sub>	0.43 k6	M4 x 0.39

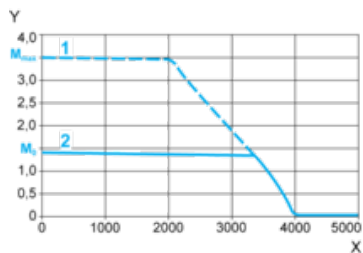
---

115 V Single-Phase Supply Voltage

---

Torque/Speed Curves

Servo motor with LXM32•D18M2 servo drive



X Speed in rpm

Y Torque in Nm

1 Peak torque

2 Continuous torque

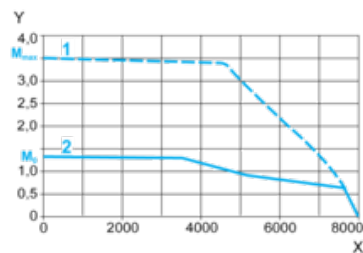
---

230 V Single-Phase Supply Voltage

---

Torque/Speed Curves

Servo motor with LXM32•U90M2 servo drive



X Speed in rpm

Y Torque in Nm

1 Peak torque

2 Continuous torque