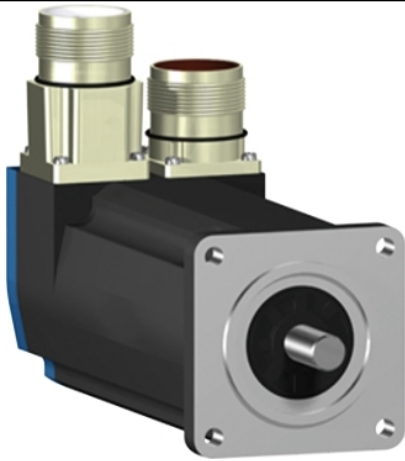


Tehničke karakteristike  
proizvoda  
Karakteristike

## BSH0553T21A1A

servo motor BSH, Lexium 05, 1.3N.m,  
3000rpm, 55mm, untapped shaft, Sincos single  
turn, without brake, IP65, straight





## Osnovne informacije

|                                 |                                                                                                                                                                                                                                                                                                                                                                                                                                                                                                                                                                               |
|---------------------------------|-------------------------------------------------------------------------------------------------------------------------------------------------------------------------------------------------------------------------------------------------------------------------------------------------------------------------------------------------------------------------------------------------------------------------------------------------------------------------------------------------------------------------------------------------------------------------------|
| Tip proizvoda ili komponente    | Servo motor                                                                                                                                                                                                                                                                                                                                                                                                                                                                                                                                                                   |
| Kratko ime uređaja              | BSH                                                                                                                                                                                                                                                                                                                                                                                                                                                                                                                                                                           |
| Maksimalna mehanička brzina     | 9000 rpm                                                                                                                                                                                                                                                                                                                                                                                                                                                                                                                                                                      |
| Stalni moment pri nultoj brzini | 1,2 N.M za LXM32.U90M2 pri 3 A, 230 V, monofazno<br>1,3 N.M za LXM05AD17F1, 110...120 V, monofazno<br>1,3 N.M za LXM05AD17M2, 200...240 V, monofazno<br>1,3 N.M za LXM05BD17F1, 110...120 V, monofazno<br>1,3 N.M za LXM05BD17M2, 200...240 V, monofazno<br>1,3 N.M za LXM05CD17F1, 110...120 V, monofazno<br>1,3 N.M za LXM05CD17M2, 200...240 V, monofazno<br>1,2 N.M za LXM32.D18M2 pri 6 A, 115 V, monofazno<br>1,3 N.M za LXM05AD17M3X, 200...240 V, trofazno<br>1,3 N.M za LXM05BD17M3X, 200...240 V, trofazno<br>1,3 N.M za LXM05CD17M3X, 200...240 V, trofazno        |
| Vršni moment pri nultoj brzini  | 3 N.M za LXM32.U90M2 pri 3 A, 230 V, monofazno<br>3,31 N.M za LXM05AD17F1, 110...120 V, monofazno<br>3,31 N.M za LXM05AD17M2, 200...240 V, monofazno<br>3,31 N.M za LXM05BD17F1, 110...120 V, monofazno<br>3,31 N.M za LXM05BD17M2, 200...240 V, monofazno<br>3,31 N.M za LXM05CD17F1, 110...120 V, monofazno<br>3,31 N.M za LXM05CD17M2, 200...240 V, monofazno<br>3,3 N.M za LXM32.D18M2 pri 6 A, 115 V, monofazno<br>3,31 N.M za LXM05AD17M3X, 200...240 V, trofazno<br>3,31 N.M za LXM05BD17M3X, 200...240 V, trofazno<br>3,31 N.M za LXM05CD17M3X, 200...240 V, trofazno |
| Nazivna izlazna snaga           | 550 W za LXM32.U90M2 pri 3 A, 230 V, monofazno<br>350 W za LXM05AD17F1, 110...120 V, monofazno<br>350 W za LXM05AD17M2, 200...240 V, monofazno<br>350 W za LXM05BD17F1, 110...120 V, monofazno<br>350 W za LXM05BD17M2, 200...240 V, monofazno<br>350 W za LXM05CD17F1, 110...120 V, monofazno<br>350 W za LXM05CD17M2, 200...240 V, monofazno<br>350 W za LXM32.D18M2 pri 6 A, 115 V, monofazno<br>350 W za LXM05AD17M3X, 200...240 V, trofazno<br>350 W za LXM05BD17M3X, 200...240 V, trofazno<br>350 W za LXM05CD17M3X, 200...240 V, trofazno                              |
| Nazivni moment                  | 0,84 N.M za LXM32.U90M2 pri 3 A, 230 V, monofazno<br>1,1 N.M za LXM05AD17F1, 110...120 V, monofazno<br>1,1 N.M za LXM05AD17M2, 200...240 V, monofazno<br>1,1 N.M za LXM05BD17F1, 110...120 V, monofazno<br>1,1 N.M za LXM05BD17M2, 200...240 V, monofazno<br>1,1 N.M za LXM05CD17F1, 110...120 V, monofazno<br>1,1 N.M za LXM05CD17M2, 200...240 V, monofazno<br>1,14 N.M za LXM32.D18M2 pri 6 A, 115 V, monofazno<br>1,1 N.M za LXM05AD17M3X, 200...240 V, trofazno<br>1,1 N.M za LXM05BD17M3X, 200...240 V, trofazno<br>1,1 N.M za LXM05CD17M3X, 200...240 V, trofazno      |

|                                      |                                                                                                                                                                                                                                                                                                                                                                                                                                                                                                                                                                                   |
|--------------------------------------|-----------------------------------------------------------------------------------------------------------------------------------------------------------------------------------------------------------------------------------------------------------------------------------------------------------------------------------------------------------------------------------------------------------------------------------------------------------------------------------------------------------------------------------------------------------------------------------|
| Nazivna brzina                       | 6000 rpm za LXM32.U90M2 pri 3 A, 230 V, monofazno<br>3000 rpm za LXM05AD17F1, 110...120 V, monofazno<br>3000 rpm za LXM05BD17F1, 110...120 V, monofazno<br>3000 rpm za LXM05CD17F1, 110...120 V, monofazno<br>3000 rpm za LXM05AD17M2, 200...240 V, monofazno<br>3000 rpm za LXM05BD17M2, 200...240 V, monofazno<br>3000 rpm za LXM05CD17M2, 200...240 V, monofazno<br>3000 rpm za LXM32.D18M2 pri 6 A, 115 V, monofazno<br>3000 rpm za LXM05AD17M3X, 200...240 V, trofazno<br>3000 rpm za LXM05BD17M3X, 200...240 V, trofazno<br>3000 rpm za LXM05CD17M3X, 200...240 V, trofazno |
| Kompatibilnost proizvoda             | LXM05AD17F1 pri 110...120 V monofazno<br>LXM05AD17M2 pri 200...240 V monofazno<br>LXM05BD17F1 pri 110...120 V monofazno<br>LXM05BD17M2 pri 200...240 V monofazno<br>LXM05CD17F1 pri 110...120 V monofazno<br>LXM05CD17M2 pri 200...240 V monofazno<br>LXM32.U90M2 pri 230 V monofazno<br>LXM32.D18M2 pri 115 V monofazno<br>LXM05AD17M3X pri 200...240 V trofazno<br>LXM05BD17M3X pri 200...240 V trofazno<br>LXM05CD17M3X pri 200...240 V trofazno                                                                                                                               |
| Vratilo                              | Gladak                                                                                                                                                                                                                                                                                                                                                                                                                                                                                                                                                                            |
| Ip stepen zaštite                    | IP65 standardno<br>IP67 sa IP67 kompletom                                                                                                                                                                                                                                                                                                                                                                                                                                                                                                                                         |
| Rezolucija brzine u povratnoj sprezi | 131072 tačke po obrtaju                                                                                                                                                                                                                                                                                                                                                                                                                                                                                                                                                           |
| Kočnica držanja                      | Bez                                                                                                                                                                                                                                                                                                                                                                                                                                                                                                                                                                               |
| Nosači za montažu                    | Prirubnica po međunarodnom standardnu                                                                                                                                                                                                                                                                                                                                                                                                                                                                                                                                             |
| Električni priključak                | Ravni konektori                                                                                                                                                                                                                                                                                                                                                                                                                                                                                                                                                                   |

## Dopunske informacije





|                                         |                                                                                                                                                                                                                                                                               |
|-----------------------------------------|-------------------------------------------------------------------------------------------------------------------------------------------------------------------------------------------------------------------------------------------------------------------------------|
| Kompatibilnost grupe proizvoda          | Lexium 32<br>Lexium 05                                                                                                                                                                                                                                                        |
| Supply voltage max                      | 480 V                                                                                                                                                                                                                                                                         |
| Broj faza mreže                         | Trofazno                                                                                                                                                                                                                                                                      |
| Stalna struja pri ukočenom rotoru       | 3,1 A                                                                                                                                                                                                                                                                         |
| Maximum continuous power                | 0,97 W                                                                                                                                                                                                                                                                        |
| Maksimalna struja irms                  | 11,9 A za LXM05AD17F1<br>11,9 A za LXM05AD17M2<br>11,9 A za LXM05AD17M3X<br>11,9 A za LXM05BD17F1<br>11,9 A za LXM05BD17M2<br>11,9 A za LXM05BD17M3X<br>11,9 A za LXM05CD17F1<br>11,9 A za LXM05CD17M2<br>11,9 A za LXM05CD17M3X<br>10 A za LXM32.D18M2<br>9 A za LXM32.U90M2 |
| Maksimalna stalna struja                | 11,9 A                                                                                                                                                                                                                                                                        |
| Frekvencija preklapanja                 | 8 kHz                                                                                                                                                                                                                                                                         |
| Druga osovina                           | Bez drugog vratila                                                                                                                                                                                                                                                            |
| Prečnik osovine                         | 9 mm                                                                                                                                                                                                                                                                          |
| Dužina osovine                          | 20 mm                                                                                                                                                                                                                                                                         |
| Tip povratne sprege                     | Single turn SinCos Hiperface                                                                                                                                                                                                                                                  |
| Veličina prirubnice motora              | 55 mm                                                                                                                                                                                                                                                                         |
| Broj naslaganih rotora i statora motora | 3                                                                                                                                                                                                                                                                             |
| Konstanta momenta                       | 0,39 N.m/A pri 120 °C                                                                                                                                                                                                                                                         |
| Ke (indukovana ems)                     | 22 V/krpm pri 120 °C                                                                                                                                                                                                                                                          |

|                                        |                                                                                                                                                                              |
|----------------------------------------|------------------------------------------------------------------------------------------------------------------------------------------------------------------------------|
| Broj polova motora                     | 6                                                                                                                                                                            |
| Inercija rotora                        | 0,134 kg.cm <sup>2</sup>                                                                                                                                                     |
| Otpornost statora                      | 3,1 Ω pri 20 °C                                                                                                                                                              |
| Induktivnost statora                   | 7,4 mH pri 20 °C                                                                                                                                                             |
| Električna vremenska konstanta statora | 2,39 milisekundi pri 20 °C                                                                                                                                                   |
| Maksimalna radijalna sila fr           | 190 N pri 8000 rpm<br>200 N pri 7000 rpm<br>210 N pri 6000 rpm<br>230 N pri 5000 rpm<br>240 N pri 4000 rpm<br>270 N pri 3000 rpm<br>310 N pri 2000 rpm<br>390 N pri 1000 rpm |
| Maksimalna osovinska sila fa           | 0.2 x Fr                                                                                                                                                                     |
| Tip hlađenja                           | Prirodno strujanje vazduha                                                                                                                                                   |
| Dužina                                 | 176,5 mm                                                                                                                                                                     |
| Prečnik prirubnice                     | 40 mm                                                                                                                                                                        |
| Dubina prirubnice                      | 2 mm                                                                                                                                                                         |
| Broj otvora za montažu                 | 4                                                                                                                                                                            |
| Prečnik otvora za montiranje           | 5,5 mm                                                                                                                                                                       |
| Prečnik kruga za otvore                | 63 mm                                                                                                                                                                        |
| Masa proizvoda                         | 1,76 kg                                                                                                                                                                      |

### Pakovanje

|                              |         |
|------------------------------|---------|
| Unit Type of Package 1       | PCE     |
| Number of Units in Package 1 | 1       |
| Package 1 Height             | 12,3 cm |
| Package 1 Width              | 12,8 cm |
| Package 1 Length             | 37,7 cm |
| Package 1 Weight             | 1,4 kg  |

### Održivost ponude

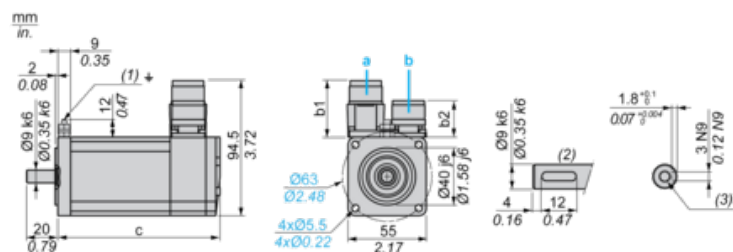
|                              |                                                                                                                                                                             |
|------------------------------|-----------------------------------------------------------------------------------------------------------------------------------------------------------------------------|
| Status održive ponude        | Green Premium proizvod                                                                                                                                                      |
| Propis REACH                 |  <a href="#">REACH Deklaracija</a>                                                       |
| EU RoHS direktiva            | Proaktivna usaglašenost (proizvod nije u zakonskom okviru direktive EU RoHS)                                                                                                |
| Bez žive                     | Da                                                                                                                                                                          |
| RoHS regulativa za Kinu      |  <a href="#">RoHS Deklaracija Za Kinu</a>                                                |
| Informacije o RoHS izuzecima |  <a href="#">Da</a>                                                                      |
| Izjava o zaštiti okoliša     |  <a href="#">Profil Ekološke Prihvatljivosti Proizvoda</a>                               |
| Profil cirkularnosti         | Nema potrebe za namenskim operacijama recikliranja                                                                                                                          |
| WEEE                         | Ovaj proizvod je na tržištima Evropske unije neophodno odložiti u skladu sa specifičnim smernicama za prikupljanje otpada i nikako ne sme da dospe u kontejnere za otpatke. |
| Bez PVC                      | Da                                                                                                                                                                          |

### Ugovorna garancija

|           |           |
|-----------|-----------|
| Garancija | 18 months |
|-----------|-----------|

Servo Motors Dimensions

Example with Straight Connectors



- a: Power supply for servo motor brake
- b: Power supply for servo motor encoder
- (1) M4 screw
- (2) Shaft end, keyed slot (optional)
- (3) For screw M3 x 9 mm/M3 x 0.35 in.

Dimensions in mm

| Straight connectors |      | Rotatable angled connectors |      | c (without brake) | c (with brake) |
|---------------------|------|-----------------------------|------|-------------------|----------------|
| b                   | b1   | b                           | b1   |                   |                |
| 39.5                | 25.5 | 39.5                        | 39.5 | 176.5             | 203            |

Dimensions in in.

| Straight connectors |      | Rotatable angled connectors |      | c (without brake) | c (with brake) |
|---------------------|------|-----------------------------|------|-------------------|----------------|
| b                   | b1   | b                           | b1   |                   |                |
| 1.55                | 1.00 | 1.55                        | 1.55 | 6.94              | 7.99           |

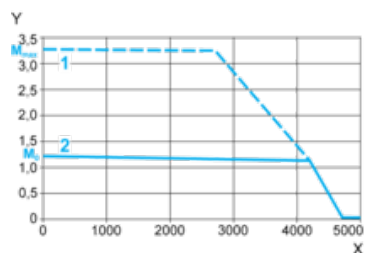
---

115 V Single-Phase Supply Voltage

---

Torque/Speed Curves

Servo motor with LXM32•D18M2 servo drive



X Speed in rpm

Y Torque in Nm

1 Peak torque

2 Continuous torque

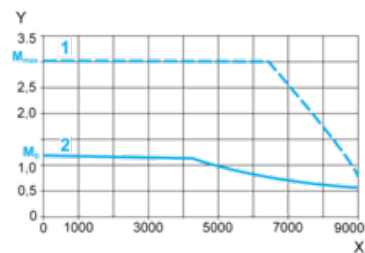
---

230 V Single-Phase Supply Voltage

---

Torque/Speed Curves

Servo motor with LXM32•U90M2 servo drive



X Speed in rpm

Y Torque in Nm

1 Peak torque

2 Continuous torque