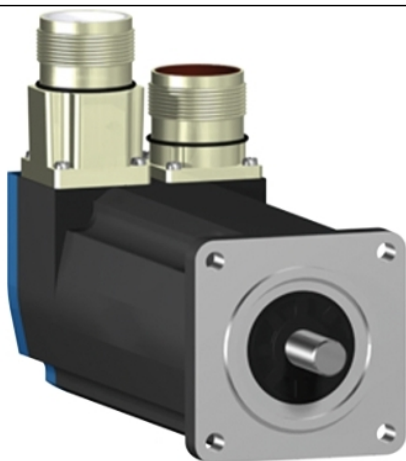


Tehničke karakteristike
proizvoda
Karakteristike

BSH0551T12A1A

servo motor BSH, Lexium 05, 0.5N.m,
8000rpm, 55mm, keyed shaft, Sincos multi
turn, without brake, IP50, straight





Osnovne informacije

Tip proizvoda ili komponente	Servo motor
Kratko ime uređaja	BSH
Maksimalna mehanička brzina	9000 rpm
Stalni moment pri nultoj brzini	0,5 N.M za LXM32.U90M2 pri 3 A, 115 V, monofazno 0,5 N.M za LXM32.U45M2 pri 1,5 A, 230 V, monofazno 0,5 N.M za LXM05CU70M2, 200...240 V, monofazno 0,5 N.M za LXM05AD10F1, 110...120 V, monofazno 0,5 N.M za LXM05AD10M2, 200...240 V, monofazno 0,5 N.M za LXM05BD10F1, 110...120 V, monofazno 0,5 N.M za LXM05BD10M2, 200...240 V, monofazno 0,5 N.M za LXM05CD10F1, 110...120 V, monofazno 0,5 N.M za LXM05CD10M2, 200...240 V, monofazno 0,5 N.M za LXM15LD13M3, 230 V, trofazno 0,5 N.M za LXM05AD10M3X, 200...240 V, trofazno 0,5 N.M za LXM05BD10M3X, 200...240 V, trofazno 0,5 N.M za LXM05CD10M3X, 200...240 V, trofazno
Vršni moment pri nultoj brzini	1,5 N.M za LXM32.U90M2 pri 3 A, 115 V, monofazno 1,4 N.M za LXM32.U45M2 pri 1,5 A, 230 V, monofazno 1,08 N.M za LXM05CU70M2, 200...240 V, monofazno 1,4 N.M za LXM05AD10F1, 110...120 V, monofazno 1,4 N.M za LXM05AD10M2, 200...240 V, monofazno 1,4 N.M za LXM05BD10F1, 110...120 V, monofazno 1,4 N.M za LXM05BD10M2, 200...240 V, monofazno 1,4 N.M za LXM05CD10F1, 110...120 V, monofazno 1,4 N.M za LXM05CD10M2, 200...240 V, monofazno 1,24 N.M za LXM15LD13M3, 230 V, trofazno 1,4 N.M za LXM05AD10M3X, 200...240 V, trofazno 1,4 N.M za LXM05BD10M3X, 200...240 V, trofazno 1,4 N.M za LXM05CD10M3X, 200...240 V, trofazno
Nazivna izlazna snaga	150 W za LXM32.U90M2 pri 3 A, 115 V, monofazno 300 W za LXM32.U45M2 pri 1,5 A, 230 V, monofazno 150 W za LXM05AD10F1, 110...120 V, monofazno 150 W za LXM05BD10F1, 110...120 V, monofazno 150 W za LXM05CD10F1, 110...120 V, monofazno 150 W za LXM05CU70M2, 200...240 V, monofazno 270 W za LXM05AD10M2, 200...240 V, monofazno 270 W za LXM05BD10M2, 200...240 V, monofazno 270 W za LXM05CD10M2, 200...240 V, monofazno 270 W za LXM05AD10M3X, 200...240 V, trofazno 270 W za LXM05BD10M3X, 200...240 V, trofazno 270 W za LXM05CD10M3X, 200...240 V, trofazno 340 W za LXM15LD13M3, 230 V, trofazno

Nazivni moment	0,49 N.M za LXM32.U90M2 pri 3 A, 115 V, monofazno 0,45 N.M za LXM32.U45M2 pri 1,5 A, 230 V, monofazno 0,43 N.M za LXM05AD10M2, 200...240 V, monofazno 0,43 N.M za LXM05BD10M2, 200...240 V, monofazno 0,43 N.M za LXM05CD10M2, 200...240 V, monofazno 0,46 N.M za LXM05AD10F1, 110...120 V, monofazno 0,46 N.M za LXM05BD10F1, 110...120 V, monofazno 0,46 N.M za LXM05CD10F1, 110...120 V, monofazno 0,46 N.M za LXM05CU70M2, 200...240 V, monofazno 0,41 N.M za LXM15LD13M3, 230 V, trofazno 0,43 N.M za LXM05AD10M3X, 200...240 V, trofazno 0,43 N.M za LXM05BD10M3X, 200...240 V, trofazno 0,43 N.M za LXM05CD10M3X, 200...240 V, trofazno
Nazivna brzina	3000 rpm za LXM32.U90M2 pri 3 A, 115 V, monofazno 6000 rpm za LXM32.U45M2 pri 1,5 A, 230 V, monofazno 3000 rpm za LXM05AD10F1, 110...120 V, monofazno 3000 rpm za LXM05BD10F1, 110...120 V, monofazno 3000 rpm za LXM05CD10F1, 110...120 V, monofazno 3000 rpm za LXM05CU70M2, 200...240 V, monofazno 6000 rpm za LXM05AD10M2, 200...240 V, monofazno 6000 rpm za LXM05BD10M2, 200...240 V, monofazno 6000 rpm za LXM05CD10M2, 200...240 V, monofazno 6000 rpm za LXM05AD10M3X, 200...240 V, trofazno 6000 rpm za LXM05BD10M3X, 200...240 V, trofazno 6000 rpm za LXM05CD10M3X, 200...240 V, trofazno 8000 rpm za LXM15LD13M3, 230 V, trofazno
Kompatibilnost proizvoda	LXM05AD10F1 pri 110...120 V monofazno LXM05AD10M2 pri 200...240 V monofazno LXM05BD10F1 pri 110...120 V monofazno LXM05BD10M2 pri 200...240 V monofazno LXM05CD10F1 pri 110...120 V monofazno LXM05CD10M2 pri 200...240 V monofazno LXM05CU70M2 pri 200...240 V monofazno LXM32.U90M2 pri 115 V monofazno LXM32.U45M2 pri 230 V monofazno LXM05AD10M3X pri 200...240 V trofazno LXM05BD10M3X pri 200...240 V trofazno LXM05CD10M3X pri 200...240 V trofazno LXM15LD13M3 pri 230 V trofazno
Vratilo	Ključem
Ip stепен zaštite	IP50 standardno
Rezolucija brzine u povratnoj sprezi	131072 tačaka/obrtaju x 4096 obrtaja
Kočnica držanja	Bez
Nosači za montažu	Prirubnica po međunarodnom standardnu
Električni priključak	Ravni konektori

Dopunske informacije

Kompatibilnost grupe proizvoda	Lexium 05 Lexium 32 Lexium 15
Supply voltage max	480 V
Broj faza mreže	Trofazno
Stalna struja pri ukočenom rotoru	1,4 A
Maximum continuous power	0,45 W
Maksimalna struja irms	6,2 A za LXM15LD13M3 5,4 A za LXM05AD10F1 5,4 A za LXM05CU70M2 5,4 A za LXM05AD10M2 5,4 A za LXM05AD10M3X 5,4 A za LXM05BD10F1 5,4 A za LXM05BD10M2 5,4 A za LXM05BD10M3X 5,4 A za LXM05CD10F1 5,4 A za LXM05CD10M2 5,4 A za LXM05CD10M3X 5,4 A za LXM32.U90M2 4,5 A za LXM32.U45M2
Maksimalna stalna struja	5,4 A
Frekvencija preklapanja	8 kHz
Druga osovina	Bez drugog vratila
Prečnik osovine	9 mm
Dužina osovine	20 mm
Širina ključa	12 mm
Tip povratne sprege	Višeobrtajni SinCos Hiperface
Veličina prirubnice motora	55 mm
Broj naslaganih rotora i statora motora	1
Konstanta momenta	0,36 N.m/A pri 120 °C
Ke (indukovana ems)	22 V/krpm pri 120 °C
Broj polova motora	6
Inercija rotora	0,059 kg.cm ²
Otpornost statora	12,2 Ω pri 20 °C
Induktivnost statora	20,8 mH pri 20 °C
Električna vremenska konstanta statora	1,7 milisekundi pri 20 °C
Maksimalna radijalna sila fr	170 N pri 8000 rpm 180 N pri 7000 rpm 190 N pri 6000 rpm 200 N pri 5000 rpm 220 N pri 4000 rpm 240 N pri 3000 rpm 270 N pri 2000 rpm 340 N pri 1000 rpm
Maksimalna osovinska sila fa	0.2 x Fr
Tip hlađenja	Prirodno strujanje vazduha
Dužina	132,5 mm
Prečnik prirubnice	40 mm
Dubina prirubnice	2 mm
Broj otvora za montažu	4
Prečnik otvora za montiranje	5,5 mm
Prečnik kruga za otvore	63 mm
Masa proizvoda	1,2 kg

Pakovanje

Unit Type of Package 1	PCE
Number of Units in Package 1	1
Package 1 Height	11,5 cm
Package 1 Width	19,0 cm
Package 1 Length	39,5 cm
Package 1 Weight	800,0 g

Održivost ponude

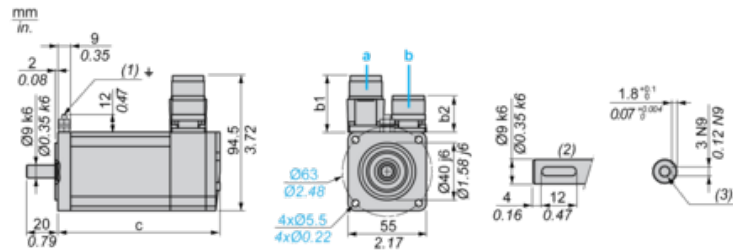
Status održive ponude	Green Premium proizvod
Propis REACH	REACH Deklaracija
EU RoHS direktiva	Proaktivna usaglašenost (proizvod nije u zakonskom okviru direktive EU RoHS)
Bez žive	Da
RoHS regulativa za Kinu	RoHS Deklaracija Za Kinu
Informacije o RoHS izuzecima	Da
Izjava o zaštiti okoliša	Profil Ekološke Prihvatljivosti Proizvoda
Profil cirkularnosti	Nema potrebe za namenskim operacijama recikliranja
WEEE	Ovaj proizvod je na tržištima Evropske unije neophodno odložiti u skladu sa specifičnim smernicama za prikupljanje otpada i nikako ne sme da dospe u kontejnere za otpatke.
Bez PVC	Da

Ugovorna garancija

Garancija	18 months
-----------	-----------

Servo Motors Dimensions

Example with Straight Connectors



- a: Power supply for servo motor brake
- b: Power supply for servo motor encoder
- (1) M4 screw
- (2) Shaft end, keyed slot (optional)
- (3) For screw M3 x 9 mm/M3 x 0.35 in.

Dimensions in mm

Straight connectors		Rotatable angled connectors		c (without brake)	c (with brake)
b	b1	b	b1		
39.5	25.5	39.5	39.5	132.5	159

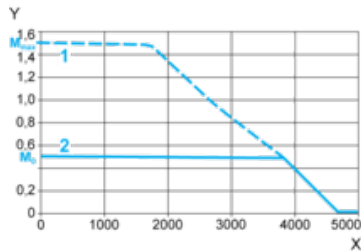
Dimensions in in.

Straight connectors		Rotatable angled connectors		c (without brake)	c (with brake)
b	b1	b	b1		
1.55	1.00	1.55	1.55	5.21	6.25

115 V Single-Phase Supply Voltage

Torque/Speed Curves

Servo motor with LXM32•U90M2 servo drive



X Speed in rpm

Y Torque in Nm

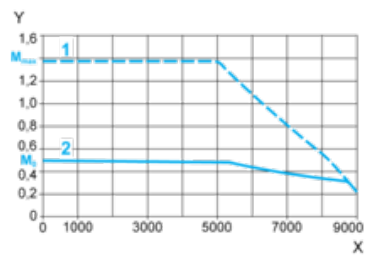
1 Peak torque

2 Continuous torque

230 V Single-Phase Supply Voltage

Torque/Speed Curves

Servo motor with LXM32•U45M2 servo drive



X Speed in rpm

Y Torque in Nm

1 Peak torque

2 Continuous torque