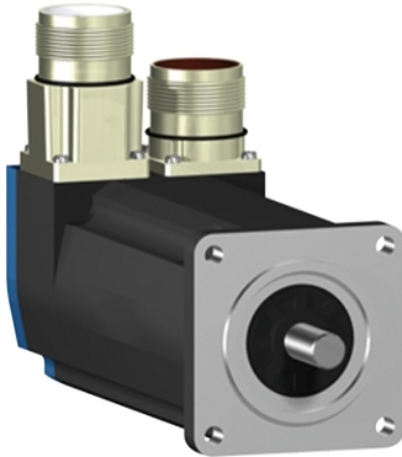


## Tehničke karakteristike proizvoda

### Karakteristike

# BSH0551P22A1A

servo motor BSH, Lexium 15, 0.5N.m,  
4000rpm, 55mm, untapped shaft, Sincos multi  
turn, without brake, IP65, straight



### Osnovne informacije

Tip proizvoda ili komponente	Servo motor
Kratko ime uređaja	BSH
Maksimalna mehanička brzina	9000 rpm
Stalni moment pri nultoj brzini	0,5 N.M za LXM32.U60N4 pri 1,5 A, 400 V, trofazno 0,5 N.M za LXM32.U60N4 pri 1,5 A, 480 V, trofazno 0,5 N.M za LXM15LD13M3, 230 V, monofazno 0,5 N.m za LXM15LU60N4, 230 V, trofazno
Vršni moment pri nultoj brzini	1,5 N.M za LXM32.U60N4 pri 1,5 A, 400 V, trofazno 1,5 N.M za LXM32.U60N4 pri 1,5 A, 480 V, trofazno 1,4 N.M za LXM15LD13M3, 230 V, monofazno 1,4 N.m za LXM15LU60N4, 230 V, trofazno
Nazivna izlazna snaga	300 W za LXM32.U60N4 pri 1,5 A, 400 V, trofazno 300 W za LXM32.U60N4 pri 1,5 A, 480 V, trofazno 170 W za LXM15LD13M3, 230 V, monofazno 170 W za LXM15LU60N4, 230 V, trofazno
Nazivni moment	0,48 N.M za LXM32.U60N4 pri 1,5 A, 400 V, trofazno 0,48 N.M za LXM32.U60N4 pri 1,5 A, 480 V, trofazno 0,46 N.M za LXM15LD13M3, 230 V, monofazno 0,46 N.m za LXM15LU60N4, 230 V, trofazno
Nazivna brzina	6000 rpm za LXM32.U60N4 pri 1,5 A, 400 V, trofazno 6000 rpm za LXM32.U60N4 pri 1,5 A, 480 V, trofazno 4000 rpm za LXM15LD13M3, 230 V, monofazno 4000 rpm za LXM15LU60N4, 230 V, trofazno
Kompatibilnost proizvoda	LXM15LD13M3 pri 230 V monofazno LXM15LU60N4 pri 230 V trofazno LXM32.U60N4 pri 400 V trofazno LXM32.U60N4 pri 480 V trofazno
Vratilo	Gladak
Ip stepen zaštite	IP65 standardno IP67 sa IP67 kompletom
Rezolucija brzine u povratnoj sprezi	131072 tačaka/obrtaju x 4096 obrtaja
Kočnica držanja	Bez
Nosači za montažu	Prirubnica po međunarodnom standardnu
Električni priključak	Ravni konektori

### Dopunske informacije

Kompatibilnost grupe proizvoda	Lexium 32 Lexium 15
Supply voltage max	480 V
Broj faza mreže	Trofazno
Stalna struja pri ukočenom rotoru	0,73 A
Maximum continuous power	0,45 W





Informacije navedene u ovoj dokumentaciji predstavljaju opšti opis odnosno tehničke karakteristike performansi proizvoda. Dokumentacija nije namenjena da bude zamena za niti se može koristiti za određivanje prikladnosti i pouzdanosti proizvoda za specifičnu krajnju primenu. Dužnost je korisnika odnosno integratora da izvrši primerenu i sveobuhvatnu analizu rizika, procenu i proveru proizvoda u pogledu odgovarajuće specifične primene ili načina korišćenja. Ni Schneider Electric Industries SAS ni njegova povezana ili zavisna društva neće snositi odgovornost za zloupotrebu ovdanavedenih informacija.

Maksimalna struja irms	3,5 A za LXM15LD13M3 3,5 A za LXM15LU60N4 2,9 A za LXM32.U60N4
Maksimalna stalna struja	2,9 A
Frekvencija preklapanja	8 kHz
Druga osovina	Bez drugog vratila
Prečnik osovine	9 mm
Dužina osovine	20 mm
Tip povratne sprege	Višeobrtajni SinCos Hiperface
Veličina prirubnice motora	55 mm
Broj naslaganih rotora i statora motora	1
Konstanta momenta	0,7 N.m/A pri 120 °C
Ke (indukovana ems)	40 V/krpm pri 120 °C
Broj polova motora	6
Inercija rotora	0,059 kg.cm <sup>2</sup>
Otpornost statora	41,8 Ω pri 20 °C
Induktivnost statora	71,5 mH pri 20 °C
Električna vremenska konstanta statora	1,09 milisekundi pri 20 °C
Maksimalna radijalna sila fr	170 N pri 8000 rpm 180 N pri 7000 rpm 190 N pri 6000 rpm 200 N pri 5000 rpm 220 N pri 4000 rpm 240 N pri 3000 rpm 270 N pri 2000 rpm 340 N pri 1000 rpm
Maksimalna osovinska sila fa	0.2 x Fr
Tip hlađenja	Prirodno strujanje vazduha
Dužina	132,5 mm
Prečnik prirubnice	40 mm
Dubina prirubnice	2 mm
Broj otvora za montažu	4
Prečnik otvora za montiranje	5,5 mm
Prečnik kruga za otvore	63 mm
Masa proizvoda	1,2 kg

## Pakovanje

Unit Type of Package 1	PCE
Number of Units in Package 1	1
Package 1 Height	11,5 cm
Package 1 Width	19,0 cm
Package 1 Length	39,5 cm
Package 1 Weight	1,6 kg

## Održivost ponude

Status održive ponude	Green Premium proizvod
Propis REACh	 <a href="#">REACH Deklaracija</a>
EU RoHS direktiva	Proaktivna usaglašenost (proizvod nije u zakonskom okviru direktive EU RoHS)
Bez žive	Da
RoHS regulativa za Kinu	 <a href="#">RoHS Deklaracija Za Kinu</a>
Informacije o RoHS izuzecima	 Da
Izjava o zaštiti okoliša	 <a href="#">Profil Ekološke Prihvatljivosti Proizvoda</a>
Profil cirkularnosti	Nema potrebe za namenskim operacijama recikliranja
WEEE	Ovaj proizvod je na tržištima Evropske unije neophodno odložiti u skladu sa specifičnim smernicama za prikupljanje otpada i nikako ne sme da dospe u kontejnere za otpatke.
Bez PVC	Da

## Ugovorna garancija

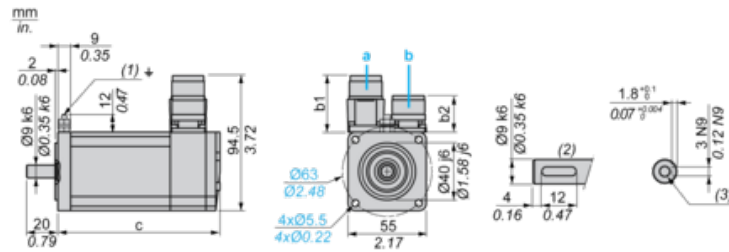
---

Garancija	18 months
-----------	-----------

---

Servo Motors Dimensions

Example with Straight Connectors



- a: Power supply for servo motor brake
- b: Power supply for servo motor encoder
- (1) M4 screw
- (2) Shaft end, keyed slot (optional)
- (3) For screw M3 x 9 mm/M3 x 0.35 in.

Dimensions in mm

Straight connectors		Rotatable angled connectors		c (without brake)	c (with brake)
b	b1	b	b1		
39.5	25.5	39.5	39.5	132.5	159

Dimensions in in.

Straight connectors		Rotatable angled connectors		c (without brake)	c (with brake)
b	b1	b	b1		
1.55	1.00	1.55	1.55	5.21	6.25

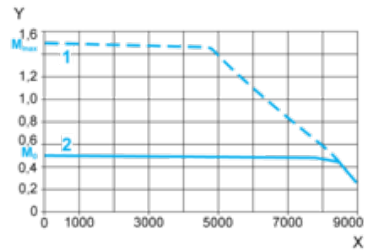
---

400 V 3-Phase Supply Voltage

---

Torque/Speed Curves

Servo motor with LXM32-U60N4 servo drive



X Speed in rpm

Y Torque in Nm

1 Peak torque

2 Continuous torque

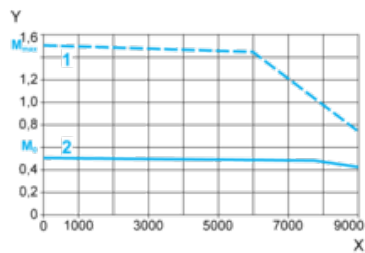
---

480 V 3-Phase Supply Voltage

---

Torque/Speed Curves

Servo motor with LXM32-U60N4 servo drive



X Speed in rpm

Y Torque in Nm

1 Peak torque

2 Continuous torque