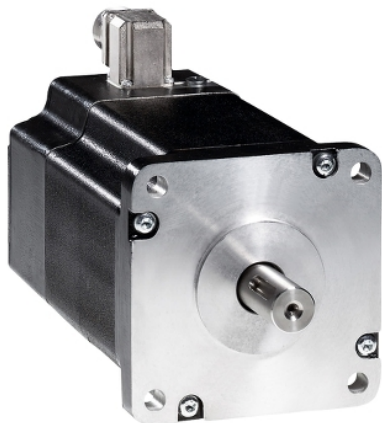


Tehničke karakteristike proizvoda

Karakteristike

BRS3ADW850ABA

3-phase stepper motor - 19.7 Nm - shaft
Ø19mm - L=230mm - w/o brake - term box



Osnovne informacije

Kompatibilnost grupe proizvoda	Lexium SD3
Tip proizvoda ili komponente	Motor za kontrolu kretanja
Kratko ime uređaja	BRS3
Maksimalna mehanička brzina	3000 rpm
Tip motora	3-fazni koračni motor
Broj polova motora	6
Granice napona	230 V AC 325 V DC
Nosači za montažu	Prirubnica
Veličina prirubnice motora	110 mm
Dužina	228 mm
Prečnik prirubnice	56 mm

Dopunske informacije

Dubina prirubnice	3 mm
Broj otvora za montažu	4
Prečnik otvora za montiranje	9 mm
Prečnik kruga za otvore	125,86 mm
Električni priključak	Priključna kutija
Kočnica držanja	Bez
Vratilo	Paralelni ključ
Druga osovina	Bez drugog vratila
Prečnik osovine	19 mm
Dužina osovine	40 mm
Nazivni moment	16,5 N.m
Vršni moment pri nultoj brzini	16,45 N.m
Stalni moment pri nultoj brzini	16,45 N.m
Moment držanja	19,7 N.m
Inercija rotora	16 kg.cm ²
Rezolucija	1.8 °, 0.9 °, 0.72 °, 0.36 °, 0.18 °, 0.09 °, 0.072 °, 0.036 ° ugao koraka 200, 400, 500, 1000, 2000, 4000, 5000, 10000 koraka broj punih koraka po obrtaju
Greška tačnosti	+/- 6 arc min
Maksimalna početna frekvencija	4,7 kHz
[in] nazivna struja	4,75 A
Otpornost	1,9 Ω (namotavanje)
Vremenska konstanta	22 milisekundi
Maksimalna radialna sila Fr	150 N (drugi kraj osovine) 300 N (prvi kraj osovine)
Maksimalna osovinska sila Fa	330 N (zatezna sila) 60 N (pritisak sile)
Servisni vek u satima	20000 sati (noseći)

Informacije navedene u ovoj dokumentaciji predstavljaju opšti opis odnosno tehničke karakteristike performansi proizvoda. Dokumentacija nije namenjena da bude zamena za niti se može koristiti za određivanje prikladnosti i pouzdanosti proizvoda za specifičnu krajnju primenu. Dužnost je korisnika odnosno integratora da izvrši primerenu i sveobuhvatnu analizu rizika, procenu i proveru proizvoda u pogledu odgovarajuće specifične primene ili načina korišćenja. Ni Schneider Electric Industries SAS ni njegova povezana ili zavisna društva neće snositi odgovornost za zloupotrebu ovde navedenih informacija.

Ugaono ubrzanje	200000 rad/s ²
Masa proizvoda	11,2 kg


Okruženje

Standardi	IEC 60072-1 EN 50347
Tip hlađenja	Prirodno strujanje vazduha
Temperatura okoline za rad uređaja	-25...40 °C
Temperatura okoline za skladištenje	-25...70 °C
Nadmorska visina za rad uređaja	<= 1000 m bez smanjenja snage
Relativna vlažnost	15...85 % bez kondenzacije
Otpornost na vibracije	20 m/s ² maksimum A u skladu sa EN/IEC 60034-14
Ip stepen zaštite	IP41 čaura vratila: u skladu sa EN/IEC 60034-5 IP56 ukupno osim čaura vratila: u skladu sa EN/IEC 60034-5
Temperaturna klasa	F namotavanje u skladu sa IEC/EN 60034-1

Pakovanje

Unit Type of Package 1	PCE
Number of Units in Package 1	1
Package 1 Height	19,000 cm
Package 1 Width	40,000 cm
Package 1 Length	22,500 cm
Package 1 Weight	12,162 kg
Unit Type of Package 2	P06
Number of Units in Package 2	12
Package 2 Height	75,000 cm
Package 2 Width	60,000 cm
Package 2 Length	80,000 cm
Package 2 Weight	154,444 kg

Održivost ponude

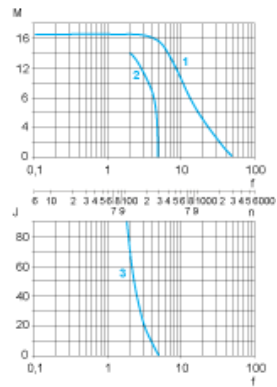
Status održive ponude	Green Premium proizvod
Propis REACH	 REACH Deklaracija
EU RoHS direktiva	Proaktivna usaglašenost (proizvod nije u zakonskom okviru direktive EU RoHS)  EU RoHS deklaracija
Bez žive	Da
RoHS regulativa za Kinu	 RoHS Deklaracija Za Kinu
Informacije o RoHS izuzecima	 Da
Izjava o zaštiti okoliša	 Profil Ekološke Prihvatljivosti Proizvoda
WEEE	Ovaj proizvod je na tržištima Evropske unije neophodno odložiti u skladu sa specifičnim smernicama za prikupljanje otpada i nikako ne sme da dospe u kontejnere za otpatke.
Bez PVC	Da

Ugovorna garancija

Garancija	18 months
-----------	-----------

Torque Characteristics

Measurement at 1000 Steps/Revolution, Nominal Voltage DC Bus U_N and Phase Current I_N



- M : Torque in Nm
- n : Speed in rpm
- f : Frequency in kHz
- J : Rotor inertia in kg.cm²
- 1 : Pull-out torque
- 2 : Pull-in torque
- 3 : Maximum load inertia