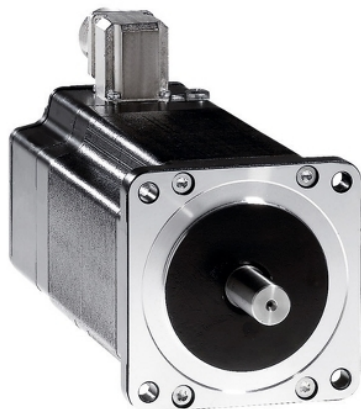


Tehničke karakteristike proizvoda

Karakteristike

BRS397W361ACA

3-phase stepper motor - 2.26Nm - shaft \tilde{A}
12mm - L=68 mm - w/o brake - conn



Osnovne informacije

| | |
|--------------------------------|----------------------------|
| Kompatibilnost grupe proizvoda | Lexium SD3 |
| Tip proizvoda ili komponente | Motor za kontrolu kretanja |
| Kratko ime uređaja | BRS3 |
| Maksimalna mehanička brzina | 3000 rpm |
| Tip motora | 3-fazni koračni motor |
| Broj polova motora | 6 |
| Granice napona | 230 V AC 325 V DC |
| Nosači za montažu | Prirubnica |
| Veličina prirubnice motora | 85 mm |
| Dužina | 111 mm |
| Prečnik prirubnice | 60 mm |

Dopunske informacije

| | |
|--------------------------------------|---|
| Dubina prirubnice | 2 mm |
| Broj otvora za montažu | 4 |
| Prečnik otvora za montiranje | 6,5 mm |
| Prečnik kruga za otvore | 98,99 mm |
| Električni priključak | Konektor |
| Tip povratne sprege | Jednoobrtajni enkoder |
| Rezolucija brzine u povratnoj sprezi | 10000 tačaka/obrtaju |
| Kočnica držanja | Bez |
| Vratilo | Gladak |
| Druga osovina | Bez drugog vratila |
| Prečnik osovine | 12 mm |
| Dužina osovine | 30 mm |
| Nazivni moment | 2 N.m |
| Vršni moment pri nultoj brzini | 1,9 N.m |
| Stalni moment pri nultoj brzini | 1,9 N.m |
| Moment držanja | 2,26 N.m |
| Inercija rotora | 1,1 kg.cm ² |
| Rezolucija | 1000 tačaka/obrtaju 1.8 °, 0.9 °, 0.72 °, 0.36 °, 0.18 °, 0.09 °, 0.072 °, 0.036 ° ugao koraka 200, 400, 500, 1000, 2000, 4000, 5000, 10000 koraka broj punih koraka po obrtaju |
| Greška tačnosti | +/- 6 arc min |
| Maksimalna početna frekvencija | 5,3 kHz |
| [in] nazivna struja | 1,75 A |
| Otpornost | 6,5 Ω (namotavanje) |
| Vremenska konstanta | 7 milisekundi |
| Maksimalna radijalna sila Fr | 100 N (prvi kraj osovine) 50 N (drugi kraj osovine) |

| | |
|------------------------------|--|
| Maksimalna osovinska sila Fa | 175 N (zatezna sila) 30 N (pritisak sile) |
| Servisni vek u satima | 20000 sati (noseći) |
| Ugaono ubrzanje | 200000 rad/s ² |
| Masa proizvoda | 2,1 kg |





Okruženje

| | |
|-------------------------------------|--|
| Standardi | IEC 60072-1 IEC 50347 |
| Tip hlađenja | Prirodno strujanje vazduha |
| Temperatura okoline za rad uređaja | -25...40 °C |
| Temperatura okoline za skladištenje | -25...70 °C |
| Nadmorska visina za rad uređaja | <= 1000 m bez smanjenja snage |
| Relativna vlažnost | 15...85 % bez kondenzacije |
| Otpornost na vibracije | 20 m/s ² maksimum A u skladu sa IEC 60034-14 |
| Ip stepen zaštite | IP41 čaura vratila: conforming to IEC 60034-5 IP56 ukupno osim čaura vratila: conforming to IEC 60034-5 |
| Temperaturna klasa | F namotavanje u skladu sa IEC 60034-1 |

Pakovanje

| | |
|------------------------------|-----------|
| Unit Type of Package 1 | PCE |
| Number of Units in Package 1 | 1 |
| Package 1 Height | 22,5 cm |
| Package 1 Width | 19 cm |
| Package 1 Length | 40 cm |
| Package 1 Weight | 2,734 kg |
| Unit Type of Package 2 | S06 |
| Number of Units in Package 2 | 12 |
| Package 2 Height | 73,5 cm |
| Package 2 Width | 60 cm |
| Package 2 Length | 80 cm |
| Package 2 Weight | 45,808 kg |
| Unit Type of Package 3 | P06 |
| Number of Units in Package 3 | 12 |
| Package 3 Height | 77 cm |
| Package 3 Width | 80 cm |
| Package 3 Length | 60 cm |
| Package 3 Weight | 41,308 kg |

Održivost ponude

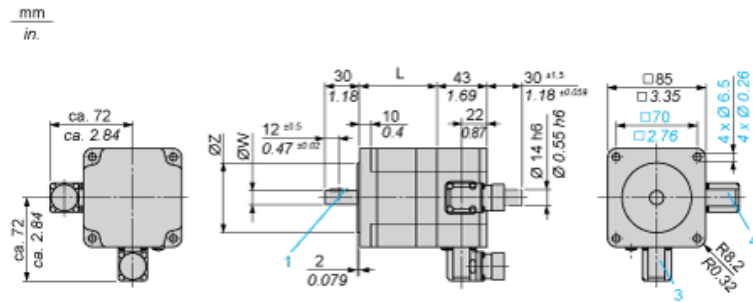
| | |
|------------------------------|---|
| Status održive ponude | Green Premium proizvod |
| Propis REACH |  REACH Deklaracija |
| EU RoHS direktiva | Proaktivna usaglašenost (proizvod nije u zakonskom okviru direktive EU RoHS) |
| Bez žive | Da |
| RoHS regulativa za Kinu |  RoHS Deklaracija Za Kinu |
| Informacije o RoHS izuzecima |  Da |
| Izjava o zaštiti okoliša |  Profil Ekološke Prihvatljivosti Proizvoda |
| Profil cirkularnosti | Nema potrebe za namenskim operacijama recikliranja |
| WEEE | Ovaj proizvod je na tržištima Evropske unije neophodno odložiti u skladu sa specifičnim smernicama za prikupljanje otpada i nikako ne sme da dospe u kontejnere za otpatke. |
| Bez PVC | Da |

Ugovorna garancija

| | |
|-----------|-----------|
| Garancija | 18 months |
|-----------|-----------|

Dimensions

3-Phase Stepper Motor in Connector Version



- 3 : Motor connection 6 poles
- 4 : Motor connection (optional) 12 poles

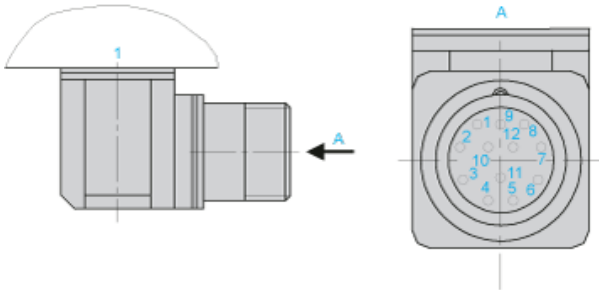
Dimensions in mm

| L | Shaft diameter ØW | Centring collar ØZ | Woodruff key DIN 6888 (1) |
|--------------------|-------------------|--------------------|---------------------------|
| 67.5 (+0.6) (-0.8) | 12 h6 | 60 h8 | 4 x 6.5 |

Dimensions in in.

| L | Shaft diameter ØW | Centring collar ØZ | Woodruff key DIN 6888 (1) |
|------------------------|-------------------|--------------------|---------------------------|
| 2.66 (+0.023) (-0.031) | 0.47 h6 | 2.36 h8 | 0.16 x 0.25 |

Wiring Diagram of Encoder Plug on BRS3••

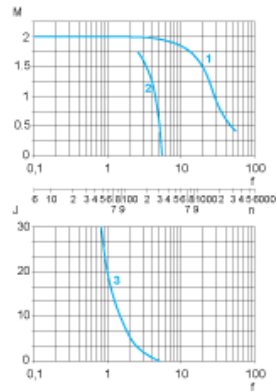


1 : Motor housing

| Pin | Designation |
|-----|----------------------|
| 1 | A |
| 2 | A negated |
| 3 | B |
| 4 | B negated |
| 5 | C, I |
| 6 | C negated, I negated |
| 7 | 5 V _{GND} |
| 8 | + 5 |
| 9 | -SENSE |
| 10 | +SENSE |
| 11 | Temperature sensor |
| 12 | Not connected |

Torque Characteristics

Measurement at 1000 Steps/Revolution, Nominal Voltage DC Bus U_N and Phase Current I_N



- M : Torque in Nm
- n : Speed in rpm
- f : Frequency in kHz
- J : Rotor inertia in $\text{kg}\cdot\text{cm}^2$
- 1 : Pull-out torque
- 2 : Pull-in torque
- 3 : Maximum load inertia